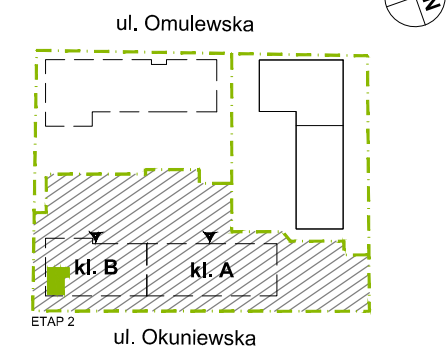


PLAN SYTUACYJNY



11 PIĘTRO / KLATKA B

MIESZKANIE F2.B.11.02

LICZBA POKOI	POWIERZCHNIA UŻYTKOWA	WYSOKOŚĆ (w stanie deweloperskim)
2	47,04 m <sup>2</sup>	2,70 m

WYKAZ POWIERZCHNI POMIESZCZEŃ

1. SALON	18,61 m <sup>2</sup>
2. ANEKS KUCHENNY	7,14 m <sup>2</sup>
3. SYPIALNIA	11,42 m <sup>2</sup>
4. ŁAZIENKA	4,35 m <sup>2</sup>
5. PRZEDPOKÓJ	4,44 m <sup>2</sup>
POWIERZCHNIA POD ŚCIANKAMI NADAJĄCYMI SIĘ DO DEMONTAŻU	1,08 m <sup>2</sup>
6. LOGGIA	3,53 m <sup>2</sup>

INNE MIESZKANIA O PODOBNYM UKŁADZIE

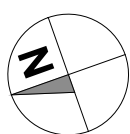
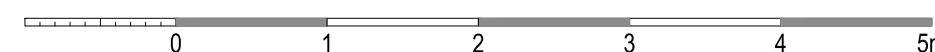
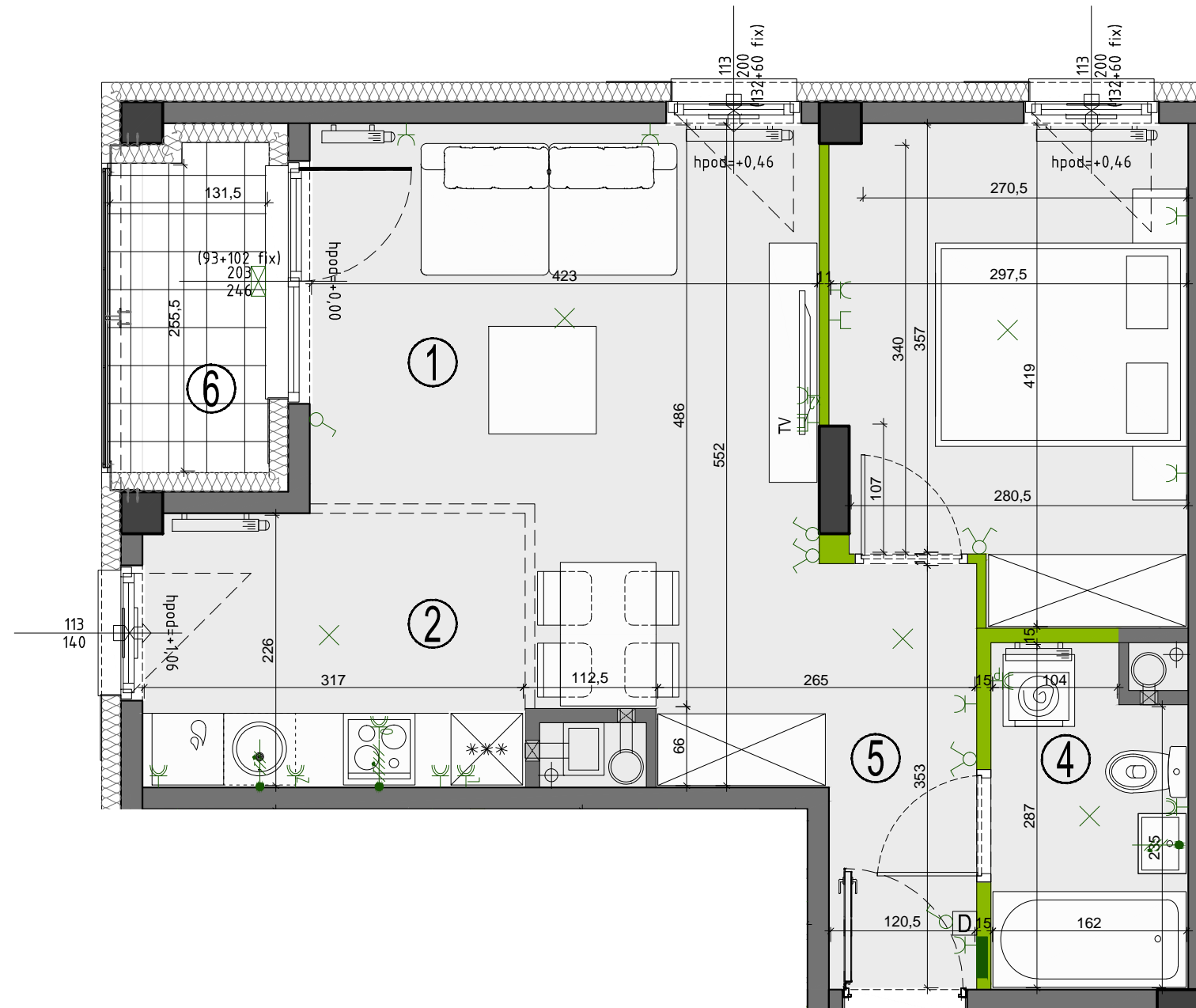
PIĘTRO	0	1	2	3	4	5
NR	-	-	-	-	-	-
PIĘTRO	6	7	8	9	10	11
NR	-	-	-	F2.B.09.02	F2.B.10.02	-



Matexi Polska Sp. z o.o.  
al. Jana Pawła II 27, 00-867 Warszawa  
www.omulewska26.pl

MKCARCHITEKTURA  
spółka z ograniczoną odpowiedzialnością sp. z o.o.

04-174 Warszawa ul. Tarnowiecka 13  
tel/fax: (+48) 22-612-44-88, 22-612-43-44  
e-mail: biuro@mkc.com.pl  
internet: www.mkc.com.pl



	ściany żelbetowe		nawiewniki: okienny/ścienny		łącznik oświetleniowy 1-biegunowy		gniazdo wtyczkowe: - pojedyncze		wypust ośw. sufitowy	<p>OZNACZENIA OKIEN:</p> $\frac{(S/FIX+S/FIX)}{\text{podł.}} \frac{Sm}{Hm}$ $\frac{(H/FIX+H/FIX)}{(H/FIX+H/FIX)}$ <p>Sm - szerokość w świetle muru Hm - wysokość w świetle muru S - szerokość kwatery okna H - wysokość kwatery okna hpod - wysokość spodu otworu okiennego od poziomu posadzki</p> <p>UWAGA: Wymiary okien mogą ulec nieznacznym zmianom, w zależności od technologii okien.</p>
	ściany murowane		piony wentylacyjne: - kuchnia/łazienka - okap kuchenny		świecznikowy		- pojedyncze (2 sztuki)		wypust oświetleniowy	
	ściany demontowalne		pion kanal. sanitarnej		domofon		- bryzgoszczelne		wypust ośw. szafkowe	
	przegrody				tablica elektryczna i telefoniczna		gniazdo telewizyjne		oprawa ośw. balkonowa	
	grzejnik łazienkowy				elementy instalacji montowane w pionie		gniazdo multimedialne		balustrada pełna	
	grzejnik ścienny								balustrada ażurowa	
	klapa ppoż									

KARTA KATALOGOWA JEST ZAŁĄCZNIKIEM DO UMOWY.

Zgodnie z PN ISO 9836 1997, powierzchnia użytkowa lokalu jest obliczana w metrach kwadratowych z dokładnością do dwóch miejsc po przecinku, dla wymiarów lokalu w stanie wykończonym na poziomie podłogi. Do powierzchni użytkowej wlicza się powierzchnie elementów nadających się do demontażu (rury, kanały, ścianki działowe).  
Wymiary podane są w stanie wykończonym. Wymiary i powierzchnie mogą ulec nieznacznym zmianom. Instalacje oraz urządzenia elektryczne, sanitarne i drzwi wewnętrzne nie stanowią wyposażenia lokali. Przedstawiono przykładowe rozmieszczenie urządzeń sanitarnych i kuchennych. Podłoga pod posadzki wykonane ze szliachty. Na warstwy wykończeniowe podłóg przewidziano 2 cm. Zabrania się ingerencji w elementy nośne budynku oraz szachty instalacyjne.