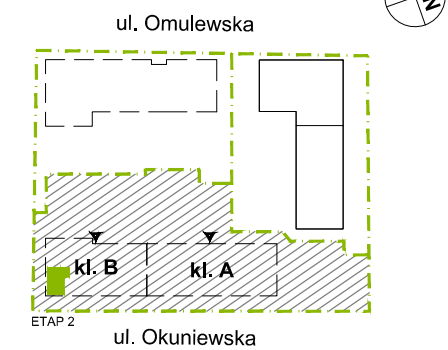


PLAN SYTUACYJNY



10 PIĘTRO / KLATKA B

klatka nr mieszkania
MIESZKANIE F2.B.10.02
faza kondygnacja

LICZBA POKOI	POWIERZCHNIA UŻYTKOWA	WYSOKOŚĆ (w stanie deweloperskim)
2	47,04 m²	2,70 m

WYKAZ POWIERZCHNI POMIESZCZEŃ

1. SALON	18,61 m ²
2. ANEKS KUCHENNY	7,14 m ²
3. SYPIALNIA	11,42 m ²
4. ŁAZIENKA	4,35 m ²
5. PRZEDPOKÓJ	4,44 m ²
POWIERZCHNIA POD ŚCIANKAMI NADAJĄCYMI SIĘ DO DEMONTAŻU	1,08 m ²
6. LOGGIA	3,53 m ²

INNE MIESZKANIA O PODOBNYM UKŁADZIE

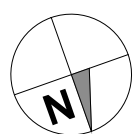
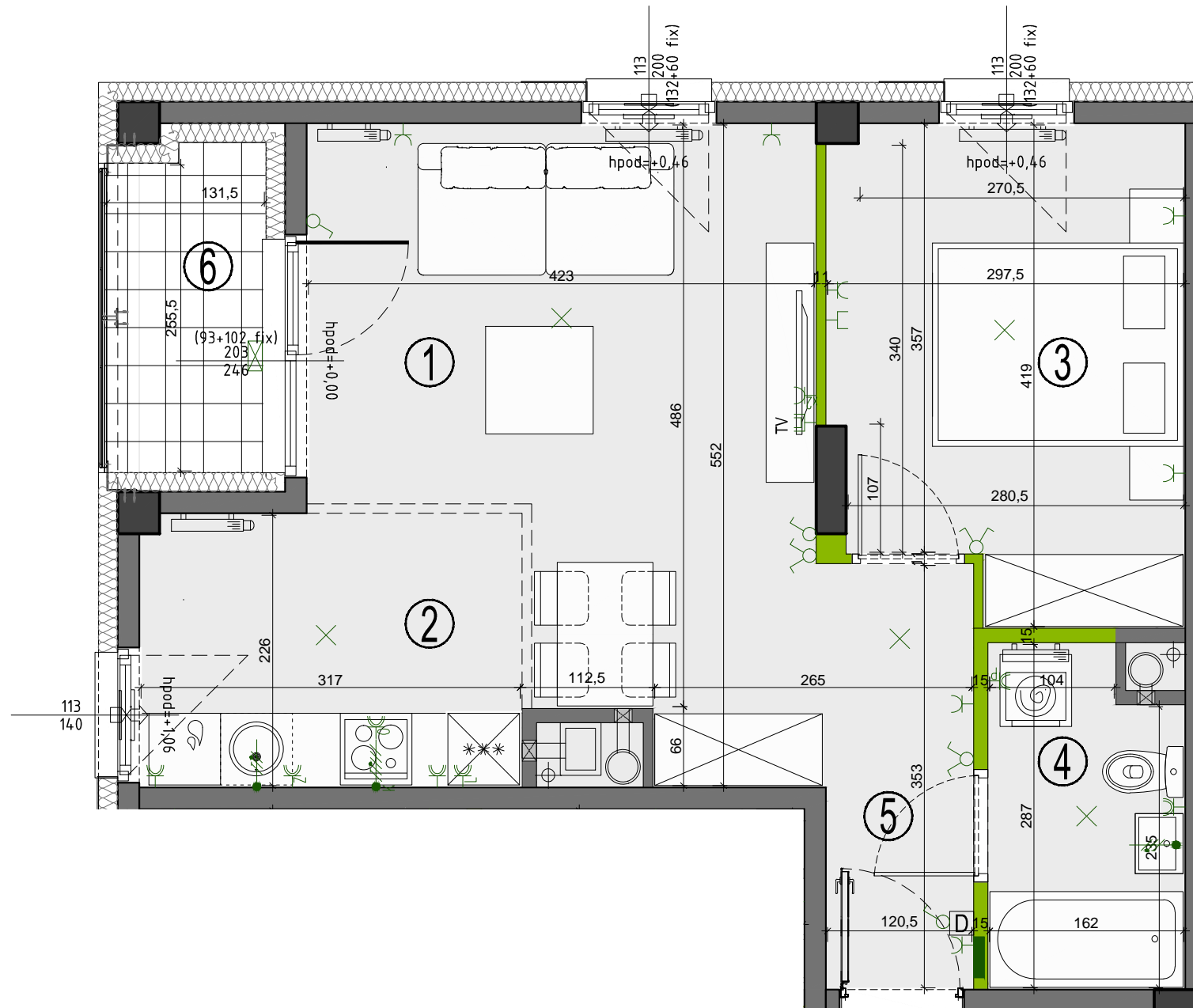
PIĘTRO	0	1	2	3	4	5
NR	-	-	-	-	-	-
PIĘTRO	6	7	8	9	10	11
NR	-	-	-	F2.B.09.02	-	F2.B.11.02



Matexi Polska Sp. z o.o.
al. Jana Pawła II 27, 00-867 Warszawa
www.omulewska26.pl

MKCARCHITEKTURA
spółka z ograniczoną odpowiedzialnością sp. k.

04-174 Warszawa ul. Tarnowiecka 13
tel/fax: (+48) 22-612-44-88, 22-612-43-44
e-mail: biuro@mkc.com.pl
internet: www.mkc.com.pl



	ściany żelbetowe		nawiewniki: okienny/ścienny		łącznik oświetleniowy 1-biegunowy		gniazdo wtyczkowe: - pojedyncze		wypust ośw. sufitowy
	ściany murowane		piony wentylacyjne: - kuchnia/łazienka - okap kuchenny		świecznikowy		- pojedyncze (2 sztuki)		wypust oświetleniowy
	ściany demontowalne		pion kanal. sanitarnej		tablica elektryczna i teletechniczna		- bryzgoszczelne		wypust ośw. szafkowe
	przegrody				elementy instalacji montowane w pionie		gniazdo telewizyjne		oprawa ośw. balkonowa
	grzejnik łazienkowy						gniazdo multimedialne		balustrada pełna
	grzejnik ścienny								balustrada ażurowa
	klapa ppoż								

OZNACZENIA OKIEN: (S/FIX+S/FIX)
Sm - szerokość w świetle muru
Hm - wysokość w świetle muru
S - szerokość kwatery okna
H - wysokość kwatery okna
hpod - wysokość spodu otworu okiennego od poziomu posadzki

UWAGA: Wymiary okien mogą ulec nieznacznym zmianom, w zależności od technologii okien.

KARTA KATALOGOWA JEST ZAŁĄCZNIKIEM DO UMOWY.

Zgodnie z PN ISO 9836 1997, powierzchnia użytkowa lokalu jest obliczana w metrach kwadratowych z dokładnością do dwóch miejsc po przecinku, dla wymiarów lokalu w stanie wykonanym na poziomie podłogi. Do powierzchni użytkowej wlicza się powierzchnie elementów nadających się do demontażu (rury, kanały, ścianki działowe). Wymiary podane są w stanie wykonanym. Wymiary i powierzchnie mogą ulec nieznacznym zmianom. Instalacje oraz urządzenia elektryczne, sanitarne i drzwi wewnętrzne nie stanowią wyposażenia lokali. Przedstawiono przykładowe rozmieszczenie urządzeń sanitarnych i kuchennych. Podłoga pod posadzki wykonane ze szliachty. Na warstwy wykończeniowe podłóg przewidziano 2 cm. Zabrania się ingerencji w elementy nośne budynku oraz szachty instalacyjne.