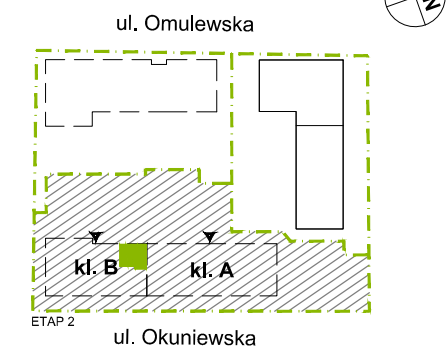


PLAN SYTUACYJNY



10 PIĘTRO / KLATKA B

MIESZKANIE F2.B.10.05

| | | |
|--------------|----------------------------|--------------------------------------|
| LICZBA POKOI | POWIERZCHNIA UŻYTKOWA | WYSOKOŚĆ (w stanie deweloperskim) |
| 3 | 59,89 m² | 2,70 m |

WYKAZ POWIERZCHNI POMIESZCZEŃ

| | |
|---|----------------------|
| 1. SALON + ANEKS KUCHENNY | 22,16 m ² |
| 2. SYPIALNIA | 9,55 m ² |
| 3. SYPIALNIA | 12,50 m ² |
| 4. ŁAZIENKA | 4,50 m ² |
| 5. TOALETA | 1,40 m ² |
| 6. PRZEDPOKÓJ | 7,48 m ² |
| POWIERZCHNIA POD ŚCIANKAMI NADAJĄCYMI SIĘ DO DEMONTAŻU | 2,30 m ² |
| 7. LOGGIA | 4,49 m ² |

INNE MIESZKANIA O PODOBNYM UKŁADZIE

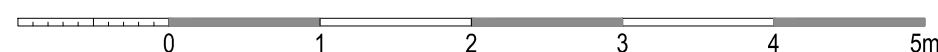
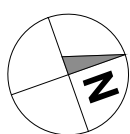
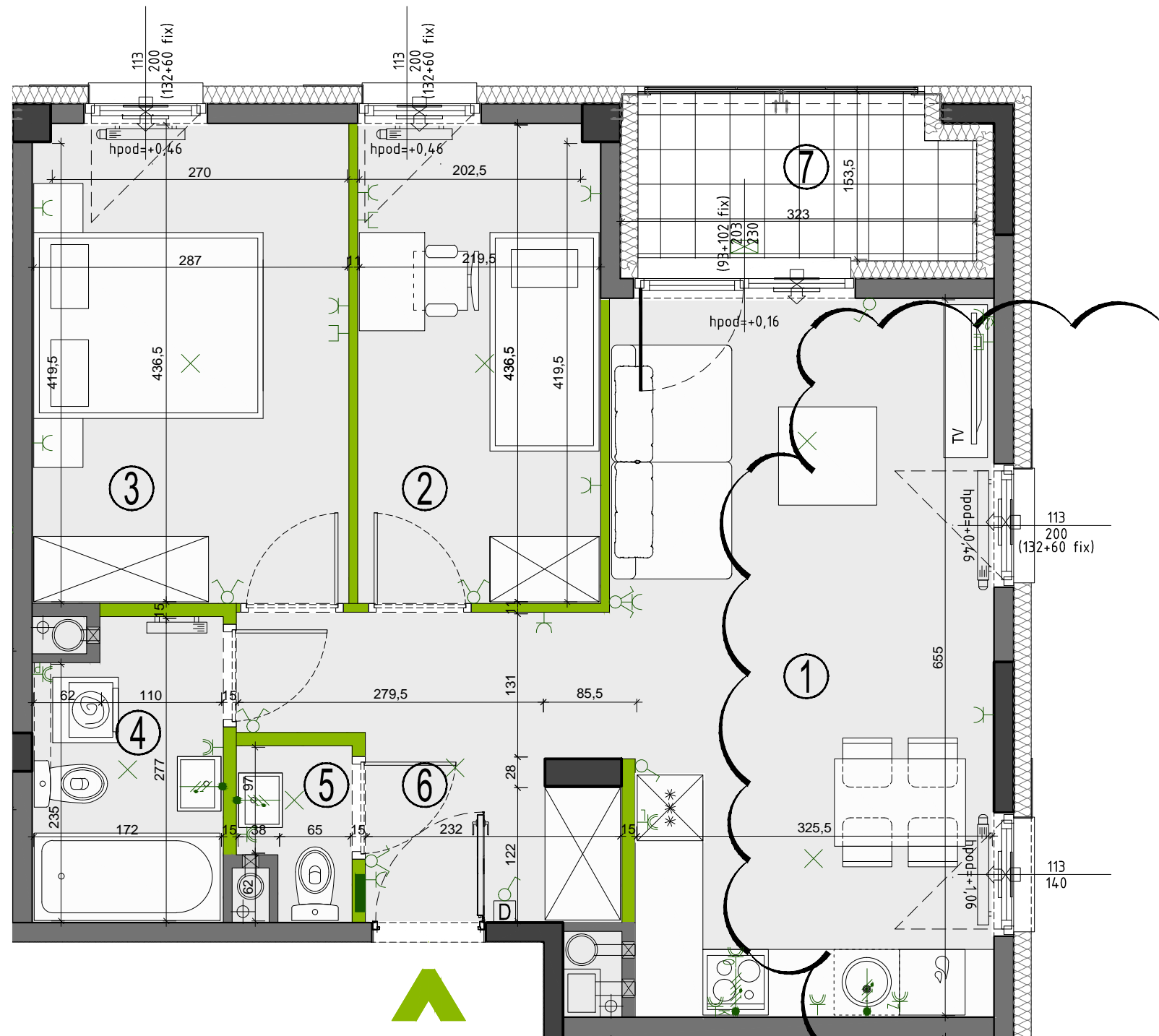
| | | | | | | |
|--------|---|---|---|---|----|------------|
| PIĘTRO | 0 | 1 | 2 | 3 | 4 | 5 |
| NR | - | - | - | - | - | - |
| PIĘTRO | 6 | 7 | 8 | 9 | 10 | 11 |
| NR | - | - | - | - | - | F2.B.11.05 |



Matexi Polska Sp. z o.o.
al. Jana Pawła II 27, 00-867 Warszawa
www.omulewska26.pl

MKCARCHITEKTURA
spółka z ograniczoną odpowiedzialnością sp. k.

04-174 Warszawa ul. Tarnowiecka 13
tel/fax: (+48) 22-612-44-88, 22-612-43-44
e-mail: biuro@mkc.com.pl
internet: www.mkc.com.pl



| | | | | | | | | | |
|--|---------------------|--|--|--|---|--|------------------------------------|--|-----------------------|
| | ściany żelbetowe | | nawiewniki: okienny/ścienny | | łącznik oświetleniowy 1-biegunowy | | gniazdo wtyczkowe: - pojedyncze | | wypust ośw. sufitowy |
| | ściany murowane | | piony wentylacyjne: - kuchnia/łazienka - okap kuchenny | | świecznikowy | | - pojedyncze (2 sztuki) | | wypust oświetleniowy |
| | ściany demontowalne | | pion kanal. sanitarnej | | tablica elektryczna i teletechniczna | | - bryzgoszczelne | | wypust ośw. szafkowe |
| | przegrody | | | | elementy instalacji montowane w pionie | | gniazdo telewizyjne | | oprawa ośw. balkonowa |
| | grzejnik łazienkowy | | | | | | gniazdo multimedialne | | balustrada pełna |
| | grzejnik ścienny | | | | | | obudowa rury kanalizacyjnej | | balustrada ażurowa |
| | klapa ppoż | | | | | | | | |

OZNACZENIA OKIEN: $\frac{(S/FIX+S/FIX)}{Hm}$
pod: $\frac{Sm}{Hm}$
(H/FIX+H/FIX)

Sm - szerokość w świetle muru
Hm - wysokość w świetle muru
S - szerokość kwatera okna
H - wysokość kwatera okna
hpod - wysokość spodu otworu okiennego
od poziomu posadzki

UWAGA: Wymiary okien mogą ulec nieznacznym zmianom, w zależności od technologii okien.

KARTA KATALOGOWA JEST ZAŁĄCZNIKIEM DO UMOWY.

Zgodnie z PN ISO 9836 1997, powierzchnia użytkowa lokalu jest obliczana w metrach kwadratowych z dokładnością do dwóch miejsc po przecinku, dla wymiarów lokalu w stanie wykonanym na poziomie podłogi. Do powierzchni użytkowej wlicza się powierzchnie elementów nadających się do demontażu (rury, kanały, ścianki działowe).
Wymiary podane są w stanie wykonanym. Wymiary i powierzchnie mogą ulec nieznacznym zmianom. Instalacje oraz urządzenia elektryczne, sanitarne i drzwi wewnętrzne nie stanowią wyposażenia lokali. Przedstawiono przykładowe rozmieszczenie urządzeń sanitarnych i kuchennych. Podłoga pod posadzki wykonane ze sżycity. Na warstwy wykończeniowe podłóg przewidziano 2 cm. Zabrania się ingerencji w elementy nośne budynku oraz szachty instalacyjne.