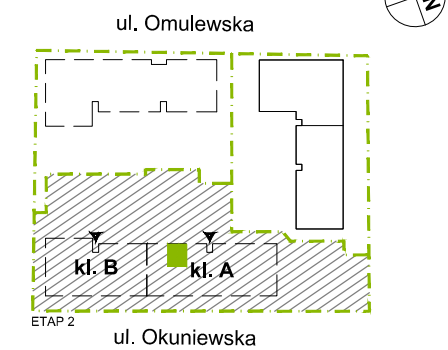


PLAN SYTUACYJNY



PARTER / KLATKA A

MIESZKANIE **F2.A.00.05**  
klatka nr mieszkania  
faza kondygnacja

LICZBA POKOI	POWIERZCHNIA UŻYTKOWA	WYSOKOŚĆ (w stanie deweloperskim)
<b>2</b>	<b>44,09 m<sup>2</sup></b>	2,70 m

WYKAZ POWIERZCHNI POMIESZCZEŃ

1. SALON + ANEKS KUCHENNY	21,91 m <sup>2</sup>
2. SYPIALNIA	12,53 m <sup>2</sup>
3. ŁAZIENKA	4,21 m <sup>2</sup>
4. PRZEDPOKÓJ	3,96 m <sup>2</sup>
POWIERZCHNIA POD ŚCIANKAMI NADAJĄCYMI SIĘ DO DEMONTAŻU	1,48 m <sup>2</sup>
5. TARAS	5,22 m <sup>2</sup>
6. OGRÓDEK	14,91 m <sup>2</sup>

INNE MIESZKANIA O PODOBNYM UKŁADZIE

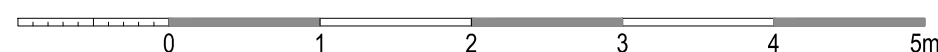
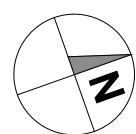
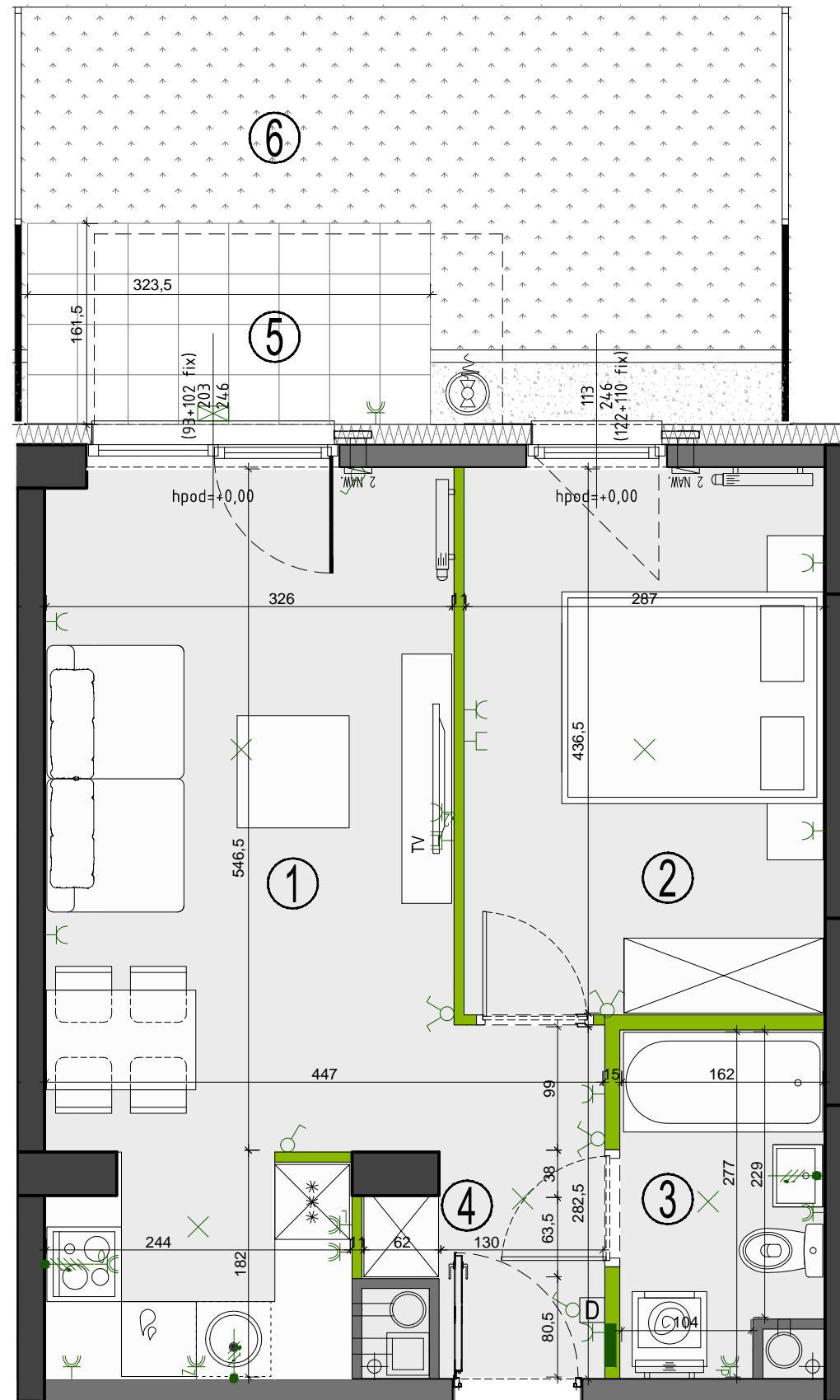
PIĘTRO	0	1	2	3	4	5
NR	-	F2.A.01.05	F2.A.02.05	F2.A.03.05	F2.A.04.05	F2.A.05.05
PIĘTRO	6	7	8	9	10	11
NR	F2.A.06.05	F2.A.07.05	F2.A.08.05	-	-	-



Matexi Polska Sp. z o.o.  
al. Jana Pawła II 27, 00-867 Warszawa  
www.omulewska26.pl

MKCARCHITEKTURA  
spółka z ograniczoną odpowiedzialnością sp. k.

04-174 Warszawa ul. Tarnowiecka 13  
tel/fax: (+48) 22-612-44-88, 22-612-43-44  
e-mail: biuro@mkc.com.pl  
internet: www.mkc.com.pl



	ściany żelbetowe		nawiewniki: okienny/ścienny		łącznik oświetleniowy 1-biegunowy		gniazdo wtyczkowe: - pojedyncze		wypust ośw. sufitowy	OZNACZENIA OKIEN: podł. (S/FIX+S/FIX) S <sub>m</sub> / H <sub>m</sub> (H/FIX+H/FIX)
	ściany murowane		piłony wentylacyjne: - kuchnia/łazienka - okap kuchenny		świecznikowy		- pojedyncze (2 sztuki)		wypust oświetleniowy	
	ściany demontowalne		pion kan. sanitarnej		tablica elektryczna i teletechniczna		gniazdo telewizyjne		wypust ośw. szafkowe	S <sub>m</sub> - szerokość w świetle muru H <sub>m</sub> - wysokość w świetle muru S - szerokość kwatery okna H - wysokość kwatery okna h <sub>pod</sub> - wysokość spodu otworu okiennego od poziomu posadzki
	przegrody		hydrant ogrodowy		elementy instalacji montowane w pionie		gniazdo multimedialne		oprawa ośw. balkonowa	
	grzejnik łazienkowy		wpust ogrodowy				balustrada pełna		balustrada ażurowa	UWAGA: Wymiary okien mogą ulec nieznacznym zmianom, w zależności od technologii okien.
	klapa ppoż									

KARTA KATALOGOWA JEST ZAŁĄCZNIKIEM DO UMOWY.

Zgodnie z PN ISO 9836 1997, powierzchnia użytkowa lokalu jest obliczana w metrach kwadratowych z dokładnością do dwóch miejsc po przecinku, dla wymiarów lokalu w stanie wykończonym na poziomie podłogi. Do powierzchni użytkowej wlicza się powierzchnie elementów nadających się do demontażu (rury, kanały, ścianki działowe).  
Wymiary podane są w stanie wykończonym. Wymiary i powierzchnie mogą ulec nieznacznym zmianom. Instalacje oraz urządzenia elektryczne, sanitarne i drzwi wewnętrzne nie stanowią wyposażenia lokali. Przedstawiono przykładowe rozmieszczenie urządzeń sanitarnych i kuchennych. Podłoga pod posadzki wykonane ze szliachty. Na warstwy wykończeniowe podłóg przewidziano 2 cm. Zabrania się ingerencji w elementy nośne budynku oraz szachty instalacyjne.