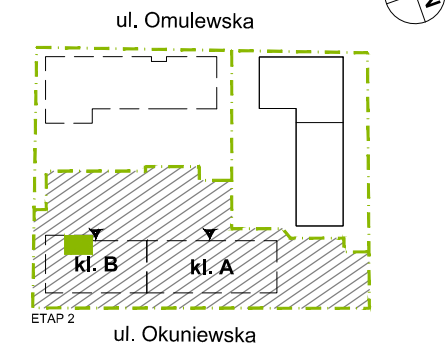


PLAN SYTUACYJNY



8 PIĘTRO / KLATKA B

klatka nr mieszkania  
**MIESZKANIE F2.B.08.04**  
faza kondygnacja

LICZBA POKOI | POWIERZCHNIA UŻYTKOWA | WYSOKOŚĆ  
**3** | **54,68 m<sup>2</sup>** | 2,70 m  
(w stanie deweloperskim)

WYKAZ POWIERZCHNI POMIESZCZEŃ

- |   |                      |
|---|----------------------|
| 1. SALON + ANEKS KUCHENNY                                 | 21,69 m <sup>2</sup> |
| 2. SYPIALNIA  | 10,01 m <sup>2</sup> |
| 3. SYPIALNIA  | 10,28 m <sup>2</sup> |
| 4. ŁAZIENKA   | 4,02 m <sup>2</sup>  |
| 5. PRZEDPOKÓJ   | 6,63 m <sup>2</sup>  |
| POWIERZCHNIA POD ŚCIANKAMI<br>NADAJĄCYMI SIĘ DO DEMONTAŻU | 2,05 m <sup>2</sup>  |
| 6. BALKON   | 4,17 m <sup>2</sup>  |

INNE MIESZKANIA O PODOBNYM UKŁADZIE

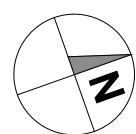
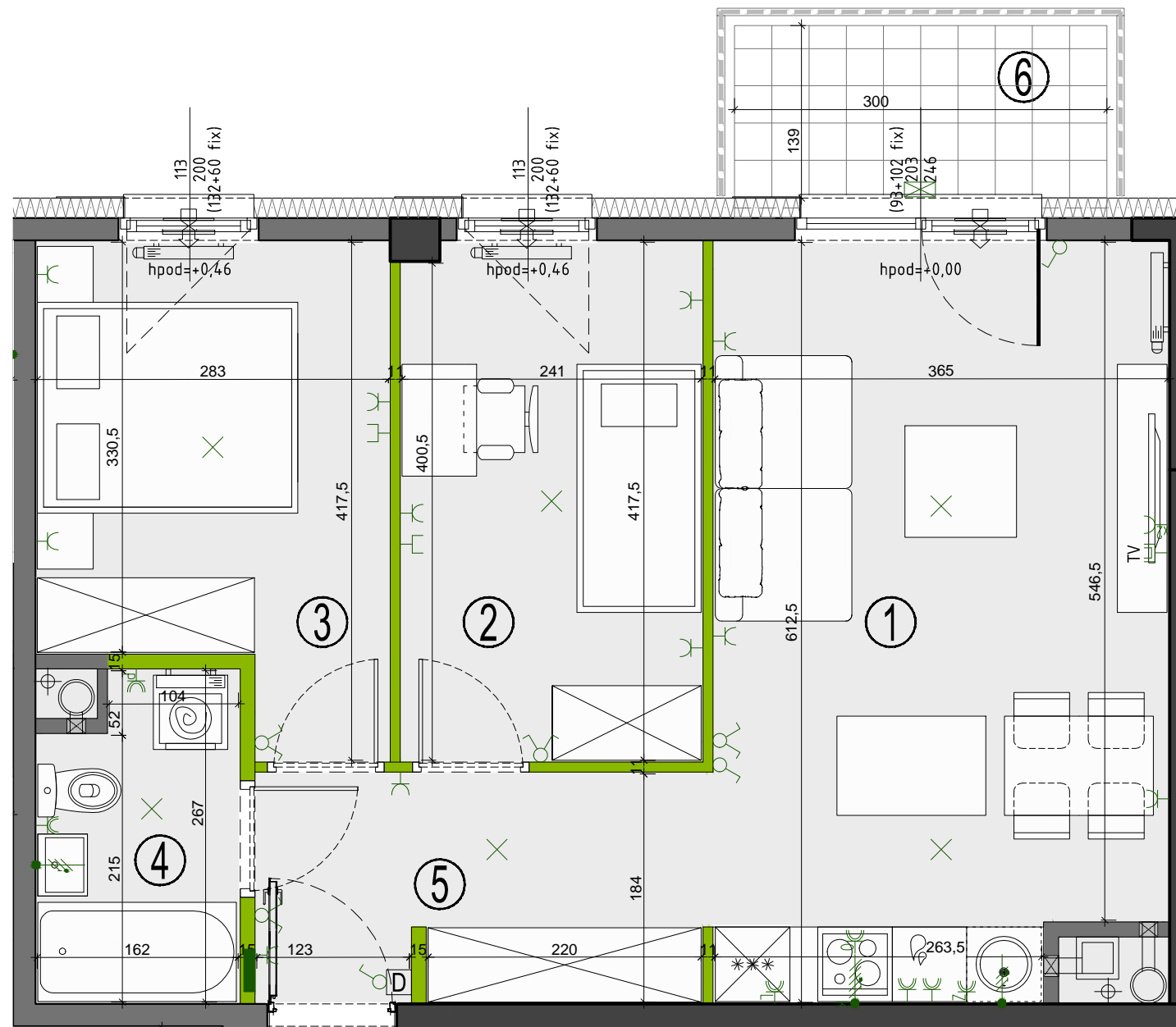
PIĘTRO	0	1	2	3	4	5
F2.B.00.04	-	F2.B.01.04	F2.B.02.04	F2.B.03.04	F2.B.04.04	F2.B.05.04
NR	-	-	-	-	-	-
PIĘTRO	6	7	8	9	10	11
F2.B.06.04	F2.B.07.04	-	-	-	-	-
NR	-	-	-	-	-	-



Matexi Polska Sp. z o.o.  
al. Jana Pawła II 27, 00-867 Warszawa  
www.omulewska26.pl

MKCARCHITEKTURA  
spółka z ograniczoną odpowiedzialnością sp. k.

04-174 Warszawa ul. Tarnowiecka 13  
tel/fax: (+48) 22-612-44-88, 22-612-43-44  
e-mail: biuro@mkc.com.pl  
internet: www.mkc.com.pl



	ściany żelbetowe		nawiewniki: okienny/ścienny		łącznik oświetleniowy 1-biegunowy		gniazdo wtyczkowe: - pojedyncze		wypust ośw. sufitowy	<p>OZNACZENIA OKIEN: <math>\frac{(S/FIX+S/FIX)}{podzi}</math> <math>\frac{Sm}{Hm}</math> <math>\frac{(H/FIX+H/FIX)}{H}</math></p> <p>Sm - szerokość w świetle muru Hm - wysokość w świetle muru S - szerokość kwatery okna H - wysokość kwatery okna hpod - wysokość spodu otworu okiennego od poziomu posadzki</p> <p>UWAGA: Wymiary okien mogą ulec nieznacznym zmianom, w zależności od technologii okien.</p>
	ściany murowane		piony wentylacyjne: - kuchnia/łazienka - okap kuchenny		świecznikowy		- pojedyncze (2 sztuki)		wypust oświetleniowy	
	ściany demontowalne		domofon		domofon		- brygoszczelne		wypust trójfazowy zakończony puszką	
	przegrody		pion kanal. sanitarnej		tablica elektryczna i teletechniczna		gniazdo telewizyjne		wypust ośw. szafkowe	
	grzejnik łazienkowy		elementy instalacji montowane w pionie		elementy instalacji montowane w pionie		gniazdo multimedialne		oprawa ośw. balkonowa	
	grzejnik ścienny						balustrada pełna		balustrada ażurowa	
	klapa ppoż									

KARTA KATALOGOWA JEST ZAŁĄCZNIKIEM DO UMOWY.

Zgodnie z PN ISO 9836 1997, powierzchnia użytkowa lokalu jest obliczana w metrach kwadratowych z dokładnością do dwóch miejsc po przecinku, dla wymiarów lokalu w stanie wykonanym na poziomie podłogi. Do powierzchni użytkowej wlicza się powierzchnie elementów nadających się do demontażu (rury, kanały, ścianki działowe).  
Wymiary podane są w stanie wykonanym. Wymiary i powierzchnie mogą ulec nieznacznym zmianom. Instalacje oraz urządzenia elektryczne, sanitarne i drzwi wewnętrzne nie stanowią wyposażenia lokali. Przedstawiono przykładowe rozmieszczenie urządzeń sanitarnych i kuchennych. Podłoga pod posadzki wykonane ze szlihty. Na warstwy wykończeniowe podłóg przewidziano 2 cm. Zabrania się ingerencji w elementy nośne budynku oraz szachty instalacyjne.