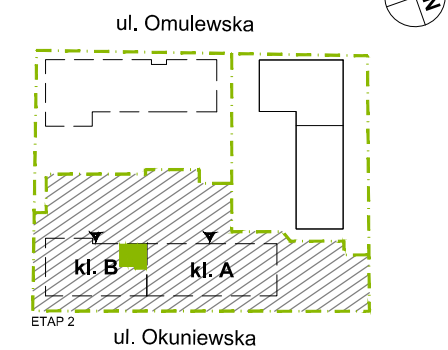


PLAN SYTUACYJNY



4 PIĘTRO / KLATKA B

MIESZKANIE **F2.B.04.06**
klatka nr mieszkania
faza kondygnacja

LICZBA POKOI	POWIERZCHNIA UŻYTKOWA	WYSOKOŚĆ (w stanie deweloperskim)
3	65,58 m²	2,70 m

WYKAZ POWIERZCHNI POMIESZCZEŃ

1. SALON + ANEKS KUCHENNY	27,24 m ²
2. SYPIALNIA	9,93 m ²
3. SYPIALNIA	12,45 m ²
4. ŁAZIENKA	4,50 m ²
5. TOALETA	1,40 m ²
6. PRZEDPOKÓJ	7,53 m ²
POWIERZCHNIA POD ŚCIANKAMI NADAJĄCYMI SIĘ DO DEMONTAŻU	2,53 m ²
7. BALKON	4,17 m ²

INNE MIESZKANIA O PODOBNYM UKŁADZIE

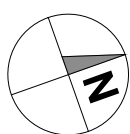
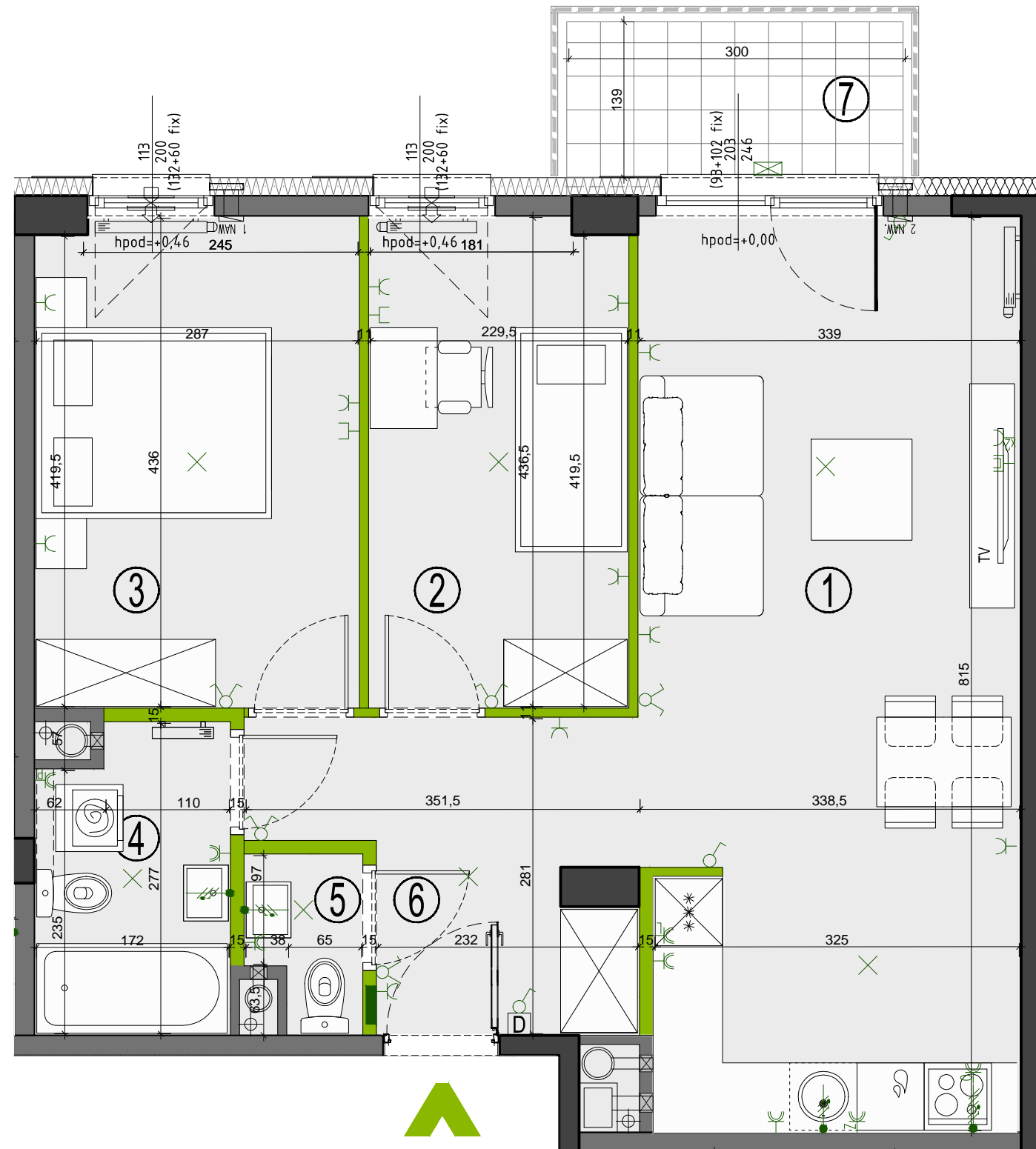
PIĘTRO	0	1	2	3	4	5
NR	F2.B.00.06	F2.B.01.06	F2.B.02.06	F2.B.03.06	-	F2.B.05.06
PIĘTRO	6	7	8	9	10	11
NR	F2.B.06.06	F2.B.07.06	F2.B.08.06	-	-	-



Matexi Polska Sp. z o.o.
al. Jana Pawła II 27, 00-867 Warszawa
www.omulewska26.pl

MKCARCHITEKTURA
spółka z ograniczoną odpowiedzialnością sp. k.

04-174 Warszawa ul. Tarnowiecka 13
tel/fax: (+48) 22-612-44-88, 22-612-43-44
e-mail: biuro@mkc.com.pl
internet: www.mkc.com.pl



ściany żelbetowe	nawiewniki: okienny/ścienny	łącznik oświetleniowy 1-biegunowy	gniazdo wtyczkowe: - pojedyncze	wypust ośw. sufitowy
ściany murowane	piony wentylacyjne: - kuchnia/łazienka - okap kuchenny	świecznikowy	- pojedyncze (2 sztuki)	wypust oświetleniowy
ściany demontowalne	pion kanal. sanitarnej	domofon	gniazdo telewizyjne	wypust trójfazowy zakończony puszką
przegrody		tablica elektryczna i teletechniczna	gniazdo multimedialne	wypust ośw. szafkowe
grzejnik łazienkowy		elementy instalacji montowane w pionie	obudowa rury kanalizacyjnej	oprawa ośw. balkonowa
grzejnik ścienny			balustrada pełna	balustrada ażurowa
kłapa ppoż				

KARTA KATALOGOWA JEST ZAŁĄCZNIKIEM DO UMOWY.

Zgodnie z PN ISO 9836 1997, powierzchnia użytkowa lokalu jest obliczana w metrach kwadratowych z dokładnością do dwóch miejsc po przecinku, dla wymiarów lokalu w stanie wykonanym na poziomie podłogi. Do powierzchni użytkowej wlicza się powierzchnie elementów nadających się do demontażu (rury, kanały, ścianki działowe).

Wymiary podane są w stanie wykonanym. Wymiary i powierzchnie mogą ulec nieznacznym zmianom. Instalacje oraz urządzenia elektryczne, sanitarne i drzwi wewnętrzne nie stanowią wyposażenia lokali. Przedstawiono przykładowe rozmieszczenie urządzeń sanitarnych i kuchennych. Podłoga pod posadzki wykonane ze szlihty. Na warstwy wykończeniowe podłóg przewidziano 2 cm. Zabrania się ingerencji w elementy nośne budynku oraz szachty instalacyjne.

OZNACZENIA OKIEN: $\frac{(S/FIX+S/FIX)}{podł. \frac{Sm}{Hm} (H/FIX+H/FIX)}$

Sm - szerokość w świetle muru
Hm - wysokość w świetle muru
S - szerokość kwatery okna
H - wysokość kwatery okna
hpod - wysokość spodu otworu okiennego od poziomu posadzki

UWAGA: Wymiary okien mogą ulec nieznacznym zmianom, w zależności od technologii okien.