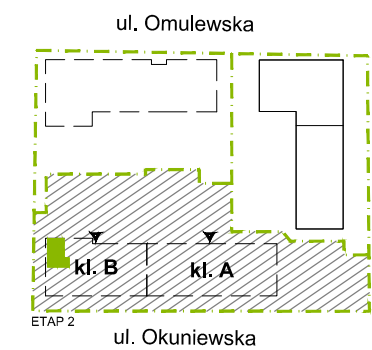


PLAN SYTUACYJNY



8 PIĘTRO / KLATKA B

klatka nr mieszkania
MIESZKANIE F2.B.08.03
faza kondygnacja

| | | |
|--------------|----------------------------|--------------------------------------|
| LICZBA POKOI | POWIERZCHNIA UŻYTKOWA | WYSOKOŚĆ (w stanie deweloperskim) |
| 3 | 55,68 m² | 2,70 m |

WYKAZ POWIERZCHNI POMIESZCZEŃ

| | |
|---|----------------------|
| 1. SALON + ANEKS KUCHENNY | 19,75 m ² |
| 2. SYPIALNIA | 8,82 m ² |
| 3. SYPIALNIA | 11,81 m ² |
| 4. ŁAZIENKA | 4,35 m ² |
| 5. PRZEDPOKÓJ | 9,19 m ² |
| POWIERZCHNIA POD ŚCIANKAMI NADAJĄCYMI SIĘ DO DEMONTAŻU | 1,76 m ² |
| 6. BALKON | 4,17 m ² |

INNE MIESZKANIA O PODOBNYM UKŁADZIE

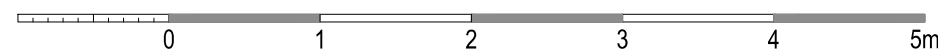
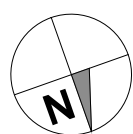
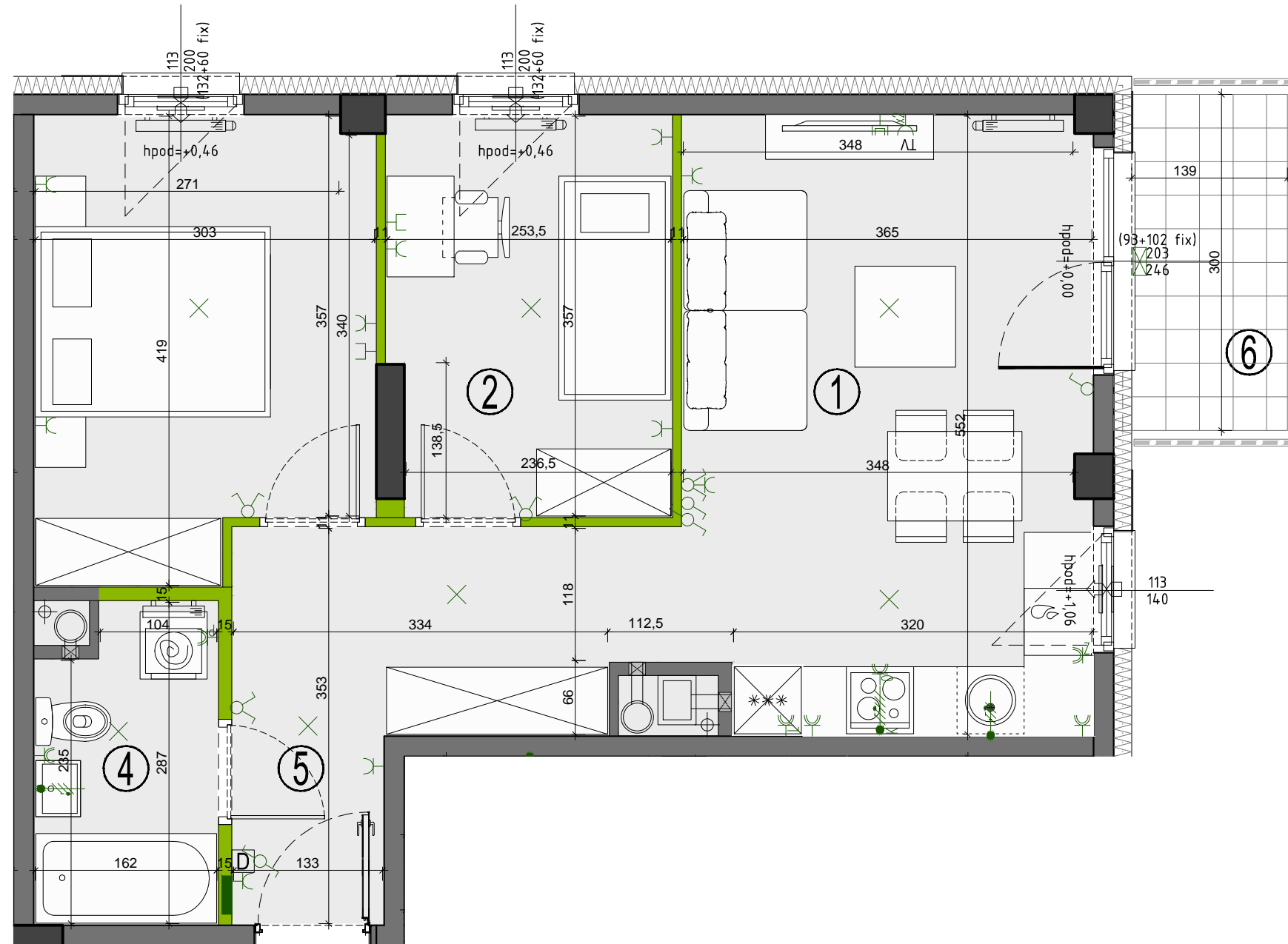
| PIĘTRO | 0 | 1 | 2 | 3 | 4 | 5 |
|--------|--------------------------|--------------------------|--------------------------|--------------------------|--------------------------|--------------------------|
| NR | F2.B.00.02 F2.B.00.03 | F2.B.01.02 F2.B.01.03 | F2.B.02.02 F2.B.02.03 | F2.B.03.02 F2.B.03.03 | F2.B.04.02 F2.B.04.03 | F2.B.05.02 F2.B.05.03 |
| PIĘTRO | 6 | 7 | 8 | 9 | 10 | 11 |
| NR | F2.B.06.02 F2.B.06.03 | F2.B.07.02 F2.B.07.03 | F2.B.08.02 | - | - | - |



Matexi Polska Sp. z o.o.
al. Jana Pawła II 27, 00-867 Warszawa
www.omulewska26.pl

MKCARCHITEKTURA
spółka z ograniczoną odpowiedzialnością sp. k.

04-174 Warszawa ul. Tarnowiecka 13
tel/fax: (+48) 22-612-44-88, 22-612-43-44
e-mail: biuro@mkc.com.pl
internet: www.mkc.com.pl



| | | | | | | | | | | |
|--|---------------------|--|--|--|---|--|------------------------------------|--|--|--|
| | ściany żelbetowe | | nawiewniki: okienny/ścienny | | łącznik oświetleniowy 1-biegunowy | | gniazdo wtyczkowe: - pojedyncze | | wypust ośw. sufitowy | <p>OZNACZENIA OKIEN:</p> $\frac{(S/FIX+S/FIX)}{\text{hpod}} \frac{Sm}{Hm}$ $\frac{(H/FIX+H/FIX)}{(H/FIX+H/FIX)}$ <p>Sm - szerokość w świetle muru Hm - wysokość w świetle muru S - szerokość kwatery okna H - wysokość kwatery okna hpod - wysokość spodu otworu okiennego od poziomu posadzki</p> <p>UWAGA: Wymiary okien mogą ulec nieznacznym zmianom, w zależności od technologii okien.</p> |
| | ściany murowane | | piony wentylacyjne: - kuchnia/łazienka - okap kuchenny | | świecznikowy | | - pojedyncze (2 sztuki) | | wypust oświetleniowy | |
| | ściany demontowalne | | - okap kuchenny | | domofon | | - bryzgoszczelne | | wypust trójfazowy zakończony puszką | |
| | przegrody | | pion kanal. sanitarnej | | tablica elektryczna i teletechniczna | | gniazdo telewizyjne | | wypust ośw. szafkowe | |
| | grzejnik ścienny | | klapa ppoż | | elementy instalacji montowane w pionie | | gniazdo multimedialne | | oprawa ośw. balkonowa | |
| | klapa ppoż | | | | balustrada ażurowa | | | | balustrada ażurowa | |

KARTA KATALOGOWA JEST ZAŁĄCZNIKIEM DO UMOWY.

Zgodnie z PN ISO 9836 1997, powierzchnia użytkowa lokalu jest obliczana w metrach kwadratowych z dokładnością do dwóch miejsc po przecinku, dla wymiarów lokalu w stanie wykonanym na poziomie podłogi. Do powierzchni użytkowej wlicza się powierzchnie elementów nadających się do demontażu (rury, kanały, ścianki działowe).
Wymiary podane są w stanie wykonanym. Wymiary i powierzchnie mogą ulec nieznacznym zmianom. Instalacje oraz urządzenia elektryczne, sanitarne i drzwi wewnętrzne nie stanowią wyposażenia lokali. Przedstawiono przykładowe rozmieszczenie urządzeń sanitarnych i kuchennych. Podłoga pod posadzki wykonane ze szlihty. Na warstwy wykończeniowe podłóg przewidziano 2 cm. Zabrania się ingerencji w elementy nośne budynku oraz szachtu instalacyjnego.