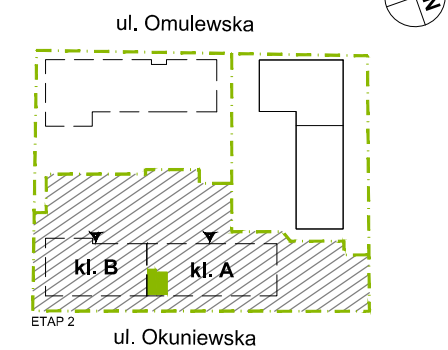


PLAN SYTUACYJNY



7 PIĘTRO / KLATKA A

**MIESZKANIE F2.A.07.03**

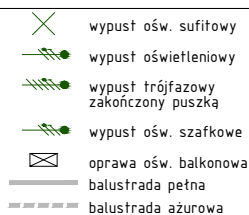
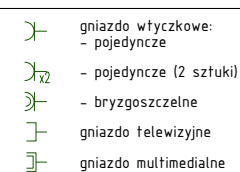
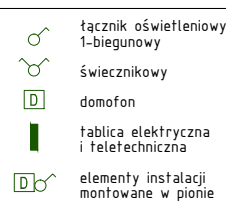
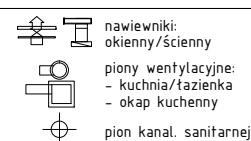
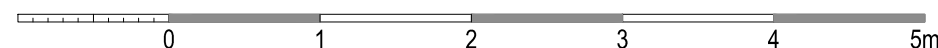
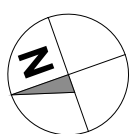
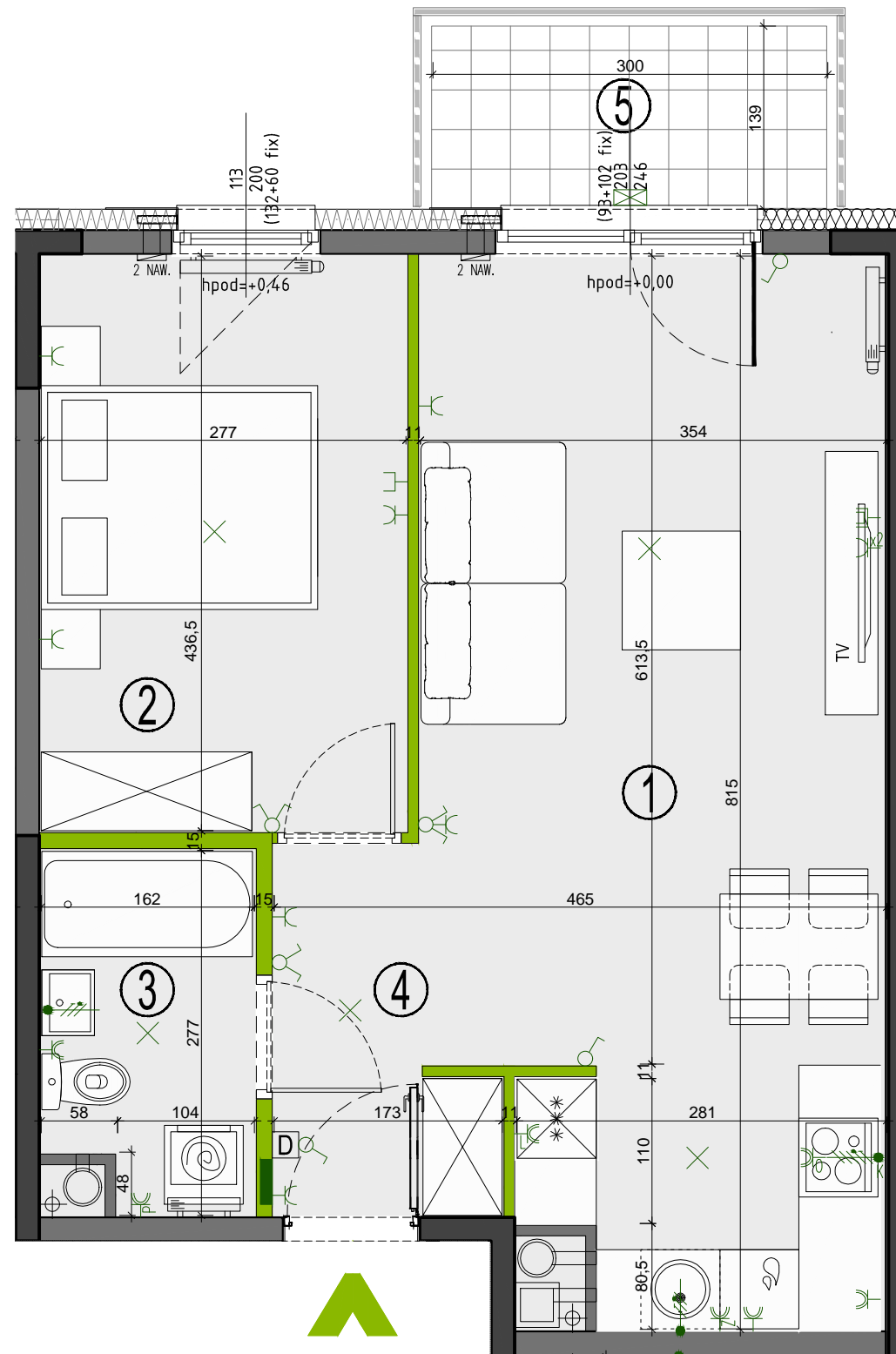
LICZBA POKOI	POWIERZCHNIA UŻYTKOWA	WYSOKOŚĆ (w stanie deweloperskim)
<b>2</b>	<b>48,42 m<sup>2</sup></b>	2,70 m

WYKAZ POWIERZCHNI POMIESZCZEŃ

1. SALON + ANEKS KUCHENNY	26,82 m <sup>2</sup>
2. SYPIALNIA	12,09 m <sup>2</sup>
3. ŁAZIENKA	4,21 m <sup>2</sup>
4. PRZEDPOKÓJ	3,76 m <sup>2</sup>
POWIERZCHNIA POD ŚCIANKAMI NADAJĄCYMI SIĘ DO DEMONTAŻU	1,54 m <sup>2</sup>
5. BALKON	4,17 m <sup>2</sup>

INNE MIESZKANIA O PODOBNYM UKŁADZIE

PIĘTRO	0	1	2	3	4	5
NR	F2.A.00.03 F2.A.00.04	F2.A.01.03 F2.A.01.04	F2.A.02.03 F2.A.02.04	F2.A.03.03 F2.A.03.04	F2.A.04.03 F2.A.04.04	F2.A.05.03 F2.A.05.04
PIĘTRO	6	7	8	9	10	11
NR	F2.A.06.03 F2.A.06.04	F2.A.07.04	F2.A.08.03 F2.A.08.04	-	-	-



OZNACZENIA OKIEN:  $\frac{(S/FIX+S/FIX)}{Hm}$   
podł.  $\frac{Sm}{Hm}$   
(H/FIX+H/FIX)

Sm - szerokość w świetle muru  
Hm - wysokość w świetle muru  
S - szerokość kwadratu okna  
H - wysokość kwadratu okna  
hpod - wysokość spodu otworu okiennego od poziomu posadzki  
UWAGA: Wymiary okien mogą ulec nieznacznym zmianom, w zależności od technologii okien.

KARTA KATALOGOWA JEST ZAŁĄCZNIKIEM DO UMOWY.

Zgodnie z PN ISO 9836 1997, powierzchnia użytkowa lokalu jest obliczana w metrach kwadratowych z dokładnością do dwóch miejsc po przecinku, dla wymiarów lokalu w stanie wykończonym na poziomie podłogi. Do powierzchni użytkowej wlicza się powierzchnie elementów nadających się do demontażu (rury, kanały, ścianki działowe).  
Wymiary podane są w stanie wykończonym. Wymiary i powierzchnie mogą ulec nieznacznym zmianom. Instalacje oraz urządzenia elektryczne, sanitarne i drzwi wewnętrzne nie stanowią wyposażenia lokali. Przedstawiono przykładowe rozmieszczenie urządzeń sanitarnych i kuchennych. Podłoga pod posadzki wykonana ze szliachty. Na warstwy wykończeniowe podłóg przewidziano 2 cm. Zabrania się ingerencji w elementy nośne budynku oraz szachty instalacyjne.



Matexi Polska Sp. z o.o.  
al. Jana Pawła II 27, 00-867 Warszawa  
www.omulewska26.pl

MKCARCHITEKTURA  
spółka z ograniczoną odpowiedzialnością sp. k.

04-174 Warszawa ul. Tarnowiecka 13  
tel/fax: (+48) 22-612-44-88, 22-612-43-44  
e-mail: biuro@mkc.com.pl  
internet: www.mkc.com.pl

