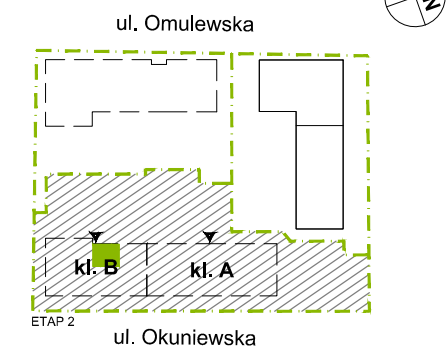


PLAN SYTUACYJNY



1 PIĘTRO / KLATKA B

klatka nr mieszkania
MIESZKANIE F2.B.01.05
faza kondygnacja

LICZBA POKOI | POWIERZCHNIA UŻYTKOWA | WYSOKOŚĆ
3 | **61,67 m²** | 2,70 m
(w stanie deweloperskim)

WYKAZ POWIERZCHNI POMIESZCZEŃ

- | | |
|---|----------------------|
| 1. SALON + ANEKS KUCHENNY | 22,90 m ² |
| 2. SYPIALNIA | 10,02 m ² |
| 3. SYPIALNIA | 12,62 m ² |
| 4. ŁAZIENKA | 4,50 m ² |
| 5. TOALETA | 2,29 m ² |
| 6. PRZEDPOKÓJ | 6,85 m ² |
| POWIERZCHNIA POD ŚCIANKAMI
NADAJĄCYMI SIĘ DO DEMONTAŻU | 2,49 m ² |
| 7. BALKON | 4,17 m ² |

INNE MIESZKANIA O PODOBNYM UKŁADZIE

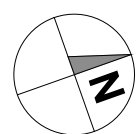
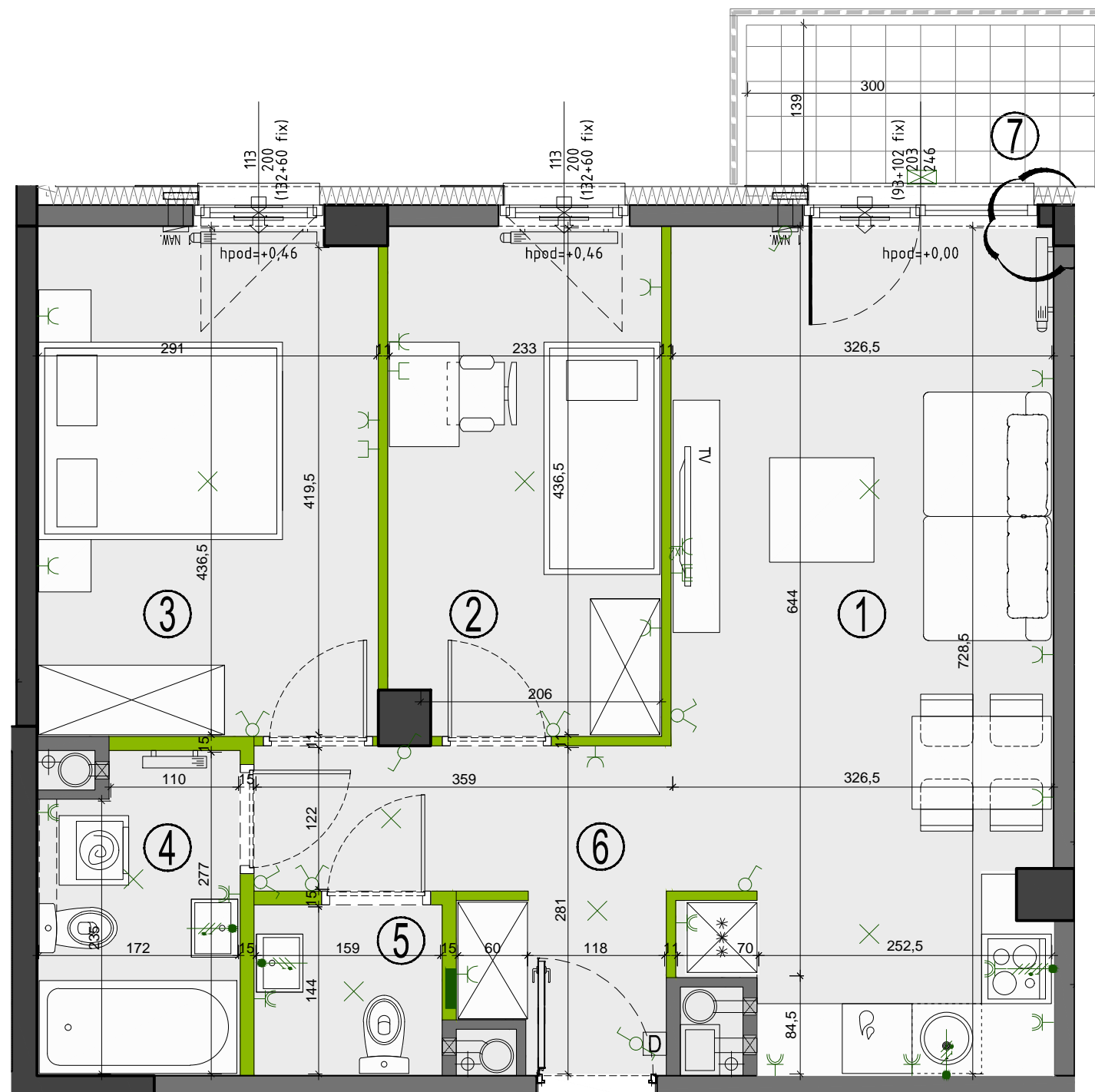
PIĘTRO	0	1	2	3	4	5
NR	F2.B.00.05	-	F2.B.02.05	F2.B.03.05	F2.B.04.05	F2.B.05.05
PIĘTRO	6	7	8	9	10	11
NR	F2.B.06.05	F2.B.07.05	F2.B.08.05	-	-	-



Matexi Polska Sp. z o.o.
al. Jana Pawła II 27, 00-867 Warszawa
www.omulewska26.pl

MKCARCHITEKTURA
spółka z ograniczoną odpowiedzialnością sp. k.

04-174 Warszawa ul. Tarnowiecka 13
tel/fax: (+48) 22-612-44-88, 22-612-43-44
e-mail: biuro@mkc.com.pl
internet: www.mkc.com.pl



	ściany żelbetowe		nawiewniki: okienny/ścienny		łącznik oświetleniowy 1-biegunowy		gniazdo wtyczkowe: - pojedyncze		wypust ośw. sufitowy
	ściany murowane		piony wentylacyjne: - kuchnia/łazienka - okap kuchenny		świecznikowy		- pojedyncze (2 sztuki)		wypust oświetleniowy
	ściany demontowalne		pion kanal. sanitarnej		domofon		- bryzgoszczelne		wypust trójfazowy zakończony puszką
	przegrody		tablica elektryczna i teletechniczna		gniazdo telewizyjne		gniazdo multimedialne		wypust ośw. szafkowe
	grzejnik ścienny		elementy instalacji montowane w pionie		gniazdo multimedialne		obudowa rury kanalizacyjnej		oprawa ośw. balkonowa
	grzejnik ścienny								balustrada pełna
	klapa ppoż								balustrada ażurowa

OZNACZNIA OKIEN: $\frac{(S/FIX+S/FIX)}{pod\frac{Sm}{Hm}}$
 $\frac{(H/FIX+H/FIX)}{(H/FIX+H/FIX)}$

Sm - szerokość w świetle muru
Hm - wysokość w świetle muru
S - szerokość kwadratu okna
H - wysokość kwadratu okna
hpod - wysokość spodu otworu okiennego
od poziomu posadzki

UWAGA: Wymiary okien mogą ulec nieznacznym zmianom, w zależności od technologii okien.

KARTA KATALOGOWA JEST ZAŁĄCZNIKIEM DO UMOWY.

Zgodnie z PN ISO 9836 1997, powierzchnia użytkowa lokalu jest obliczana w metrach kwadratowych z dokładnością do dwóch miejsc po przecinku, dla wymiarów lokalu w stanie wykończonym na poziomie podłogi. Do powierzchni użytkowej wlicza się powierzchnie elementów nadających się do demontażu (rury, kanały, ścianki działowe).
Wymiary podane są w stanie wykończonym. Wymiary i powierzchnie mogą ulec nieznacznym zmianom. Instalacje oraz urządzenia elektryczne, sanitarne i drzwi wewnętrzne nie stanowią wyposażenia lokali. Przedstawiono przykładowe rozmieszczenie urządzeń sanitarnych i kuchennych. Podłoga pod posadzki wykonana ze szliachty. Na warstwy wykończeniowe podłóg przewidziano 2 cm. Zabrania się ingerencji w elementy nośne budynku oraz szachty instalacyjne.