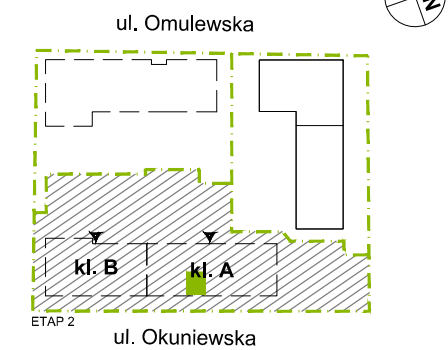


PLAN SYTUACYJNY



8 PIĘTRO / KLATKA B

klatka nr mieszkania  
**MIESZKANIE F2.B.08.09**  
faza kondygnacja

LICZBA POKOI | POWIERZCHNIA UŻYTKOWA | WYSOKOŚĆ  
**2** | **44,00 m<sup>2</sup>** | 2,70 m  
(w stanie deweloperskim)

WYKAZ POWIERZCHNI POMIESZCZEŃ

- |   |                      |
|---|----------------------|
| 1. SALON + ANEKS KUCHENNY                                 | 20,80 m <sup>2</sup> |
| 2. SYPIALNIA  | 10,46 m <sup>2</sup> |
| 3. ŁAZIENKA   | 4,59 m <sup>2</sup>  |
| 4. GARDEROBA  | 2,04 m <sup>2</sup>  |
| 5. PRZEDPOKÓJ   | 4,68 m <sup>2</sup>  |
| POWIERZCHNIA POD ŚCIANKAMI<br>NADAJĄCYMI SIĘ DO DEMONTAŻU | 1,49 m <sup>2</sup>  |
| 6. BALKON   | 4,17 m <sup>2</sup>  |

INNE MIESZKANIA O PODOBNYM UKŁADZIE

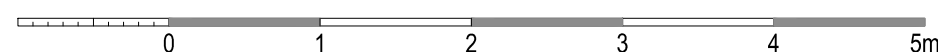
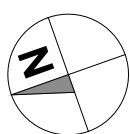
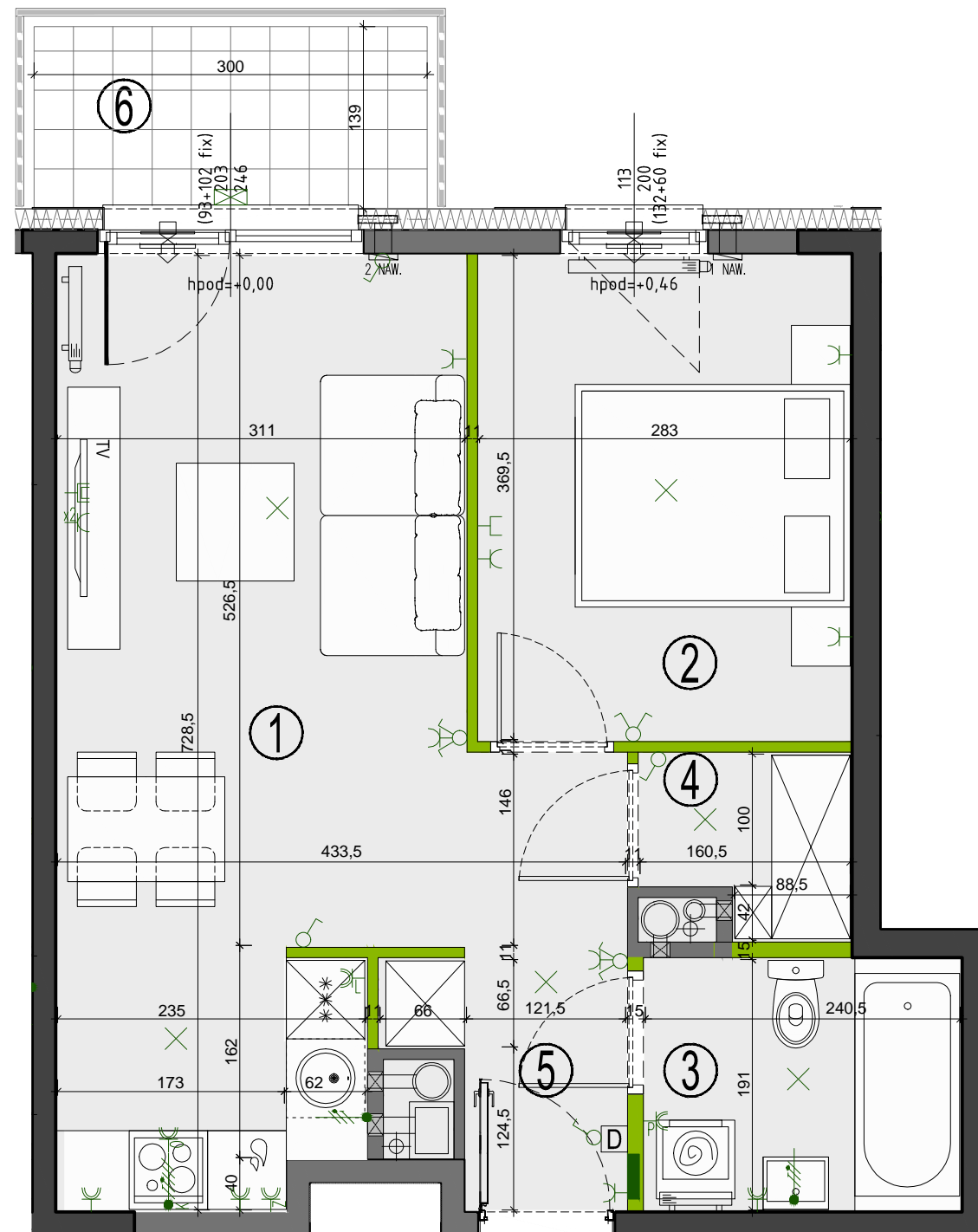
PIĘTRO	0	1	2	3	4	5
NR	F2.B.00.09	F2.B.01.09	F2.B.02.09	F2.B.03.09	F2.B.04.09	F2.B.05.09
PIĘTRO	6	7	8	9	10	11
NR	F2.B.06.09	F2.B.07.09	-	-	-	-



Matexi Polska Sp. z o.o.  
al. Jana Pawła II 27, 00-867 Warszawa  
www.omulewska26.pl

MKCARCHITEKTURA  
spółka z ograniczoną odpowiedzialnością sp. k.

04-174 Warszawa ul. Tarnowiecka 13  
tel/fax: (+48) 22-612-44-88, 22-612-43-44  
e-mail: biuro@mkc.com.pl  
internet: www.mkc.com.pl



ściany żelbetowe	ściany murowane	ściany demontowalne	przegrody	grzejnik ścienny	kłapa ppoż	nawiewniki: okienny/ścienny	pionny wentylacyjny: - kuchnia/łazienka - okap kuchenny	pion kanal. sanitarnej	łącznik oświetleniowy 1-biegunowy	świecznikowy	domofon	tablica elektryczna i teletechniczna	elementy instalacji montowane w pionie	gniazdo wtyczkowe: - pojedyncze	- pojedyncze (2 sztuki)	- bryzgoszczelne	gniazdo telewizyjne	gniazdo multimedialne	wypust ośw. sufitowy	wypust oświetleniowy	wypust trójfazowy zakończony puszką	wypust ośw. szafkowe	oprawa ośw. balkonowa	balustrada pełna	balustrada ażurowa
------------------	-----------------	---------------------	-----------	------------------	------------	-----------------------------	---	------------------------	-----------------------------------	--------------	---------	--------------------------------------	--	---------------------------------	-------------------------	------------------	---------------------	-----------------------	----------------------	----------------------	-------------------------------------	----------------------	-----------------------	------------------	--------------------

OZNACZENIA OKIEN:  $\frac{(S/FIX+S/FIX)}{podł.} \frac{Sm}{Hm} \frac{S}{(H/FIX+H/FIX)}$

Sm - szerokość w świetle muru  
Hm - wysokość w świetle muru  
S - szerokość kwatery okna  
H - wysokość kwatery okna  
hpod - wysokość spodu otworu okiennego od poziomu posadzki

UWAGA: Wymiary okien mogą ulec nieznacznym zmianom, w zależności od technologii okien.

KARTA KATALOGOWA JEST ZAŁĄCZNIKIEM DO UMOWY.

Zgodnie z PN ISO 9836 1997, powierzchnia użytkowa lokalu jest obliczana w metrach kwadratowych z dokładnością do dwóch miejsc po przecinku, dla wymiarów lokalu w stanie wykończonym na poziomie podłogi. Do powierzchni użytkowej wlicza się powierzchnie elementów nadających się do demontażu (rury, kanały, ścianki działowe).  
Wymiary podane są w stanie wykończonym. Wymiary i powierzchnie mogą ulec nieznacznym zmianom. Instalacje oraz urządzenia elektryczne, sanitarne i drzwi wewnętrzne nie stanowią wyposażenia lokali. Przedstawiono przykładowe rozmieszczenie urządzeń sanitarnych i kuchennych. Podłoga pod posadzki wykonane ze szlihty. Na warstwy wykończeniowe podłóg przewidziano 2 cm. Zabrania się ingerencji w elementy nośne budynku oraz szachty instalacyjne.