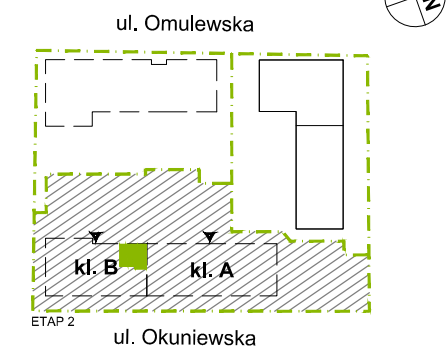


PLAN SYTUACYJNY



1 PIĘTRO / KLATKA B

klatka nr mieszkania
MIESZKANIE F2.B.01.06
faza kondygnacja

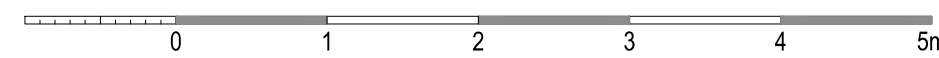
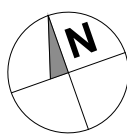
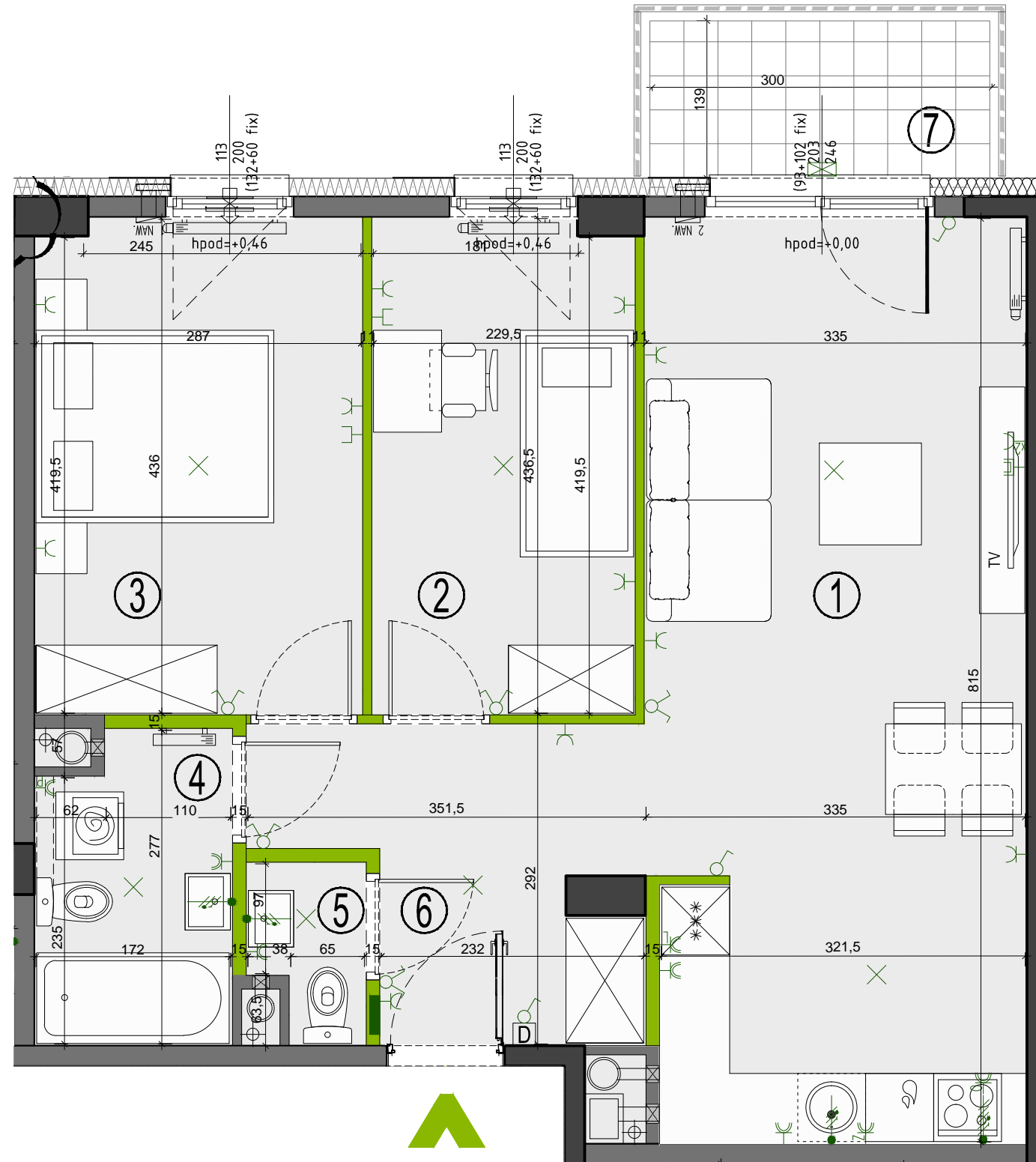
LICZBA POKOI | POWIERZCHNIA UŻYTKOWA | WYSOKOŚĆ
3 | **65,28 m²** | 2,70 m
(w stanie deweloperskim)

WYKAZ POWIERZCHNI POMIESZCZEŃ

1. SALON + ANEKS KUCHENNY	26,91 m ²
2. SYPIALNIA	9,93 m ²
3. SYPIALNIA	12,45 m ²
4. ŁAZIENKA	4,50 m ²
5. TOALETA	1,40 m ²
6. PRZEDPOKÓJ	7,53 m ²
POWIERZCHNIA POD ŚCIANKAMI NADAJĄCYMI SIĘ DO DEMONTAŻU	2,56 m ²
7. BALKON	4,17 m ²

INNE MIESZKANIA O PODOBNYM UKŁADZIE

PIĘTRO	0	1	2	3	4	5
NR	F2.B.00.06	-	F2.B.02.06	F2.B.03.06	F2.B.04.06	F2.B.05.06
PIĘTRO	6	7	8	9	10	11
NR	F2.B.06.06	F2.B.07.06	F2.B.08.06	-	-	-



- ściany żelbetowe
- ściany murowane
- ściany demontowalne
- przegrody
- grzejnik łazienkowy
- grzejnik ścienny
- kłapa ppoż
- nawiewniki okienny/ścienny
- pionny wentylacyjny: - kuchnia/łazienka - okap kuchenny
- pion kanal. sanitarnej
- łącznik oświetleniowy 1-biegunowy
- świecznikowy
- domofon
- tablica elektryczna i teletechniczna
- elementy instalacji montowane w pionie
- gniazdo wtyczkowe: - pojedyncze
- pojedyncze (2 sztuki)
- bryzgoszczelne
- gniazdo telewizyjne
- gniazdo multimedialne
- obudowa rury kanalizacyjnej
- wypust ośw. sufitowy
- wypust oświetleniowy
- wypust trójfazowy zakończony puszką
- wypust ośw. szafkowe
- oprawa ośw. balkonowa
- balustrada pełna
- balustrada ażurowa

OZNACZENIA OKIEN: $\frac{(S/FIX+S/FIX)}{Hm}$ podł. $\frac{Sm}{Hm}$ (H/FIX+H/FIX)

Sm - szerokość w świetle muru
Hm - wysokość w świetle muru
S - szerokość kwadratu okna
H - wysokość kwadratu okna
hpod - wysokość spodu otworu okiennego od poziomu posadzki

UWAGA: Wymiary okien mogą ulec nieznacznym zmianom, w zależności od technologii okien.

KARTA KATALOGOWA JEST ZAŁĄCZNIKIEM DO UMOWY.

Zgodnie z PN ISO 9836 1997, powierzchnia użytkowa lokalu jest obliczana w metrach kwadratowych z dokładnością do dwóch miejsc po przecinku, dla wymiarów lokalu w stanie wykonanym na poziomie podłogi. Do powierzchni użytkowej wlicza się powierzchnie elementów nadających się do demontażu (rury, kanały, ścianki działowe). Wymiary podane są w stanie wykonanym. Wymiary i powierzchnie mogą ulec nieznacznym zmianom. Instalacje oraz urządzenia elektryczne, sanitarne i drzwi wewnętrzne nie stanowią wyposażenia lokali. Przedstawiono przykładowe rozmieszczenie urządzeń sanitarnych i kuchennych. Podłoga pod posadzki wykonane ze szliachty. Na warstwy wykończeniowe podłóg przewidziano 2 cm. Zabrania się ingerencji w elementy nośne budynku oraz szachty instalacyjne.



Matexi Polska Sp. z o.o.
al. Jana Pawła II 27, 00-867 Warszawa
www.omulewska26.pl

MKCARCHITEKTURA
spółka z ograniczoną odpowiedzialnością sp. k.

04-174 Warszawa ul. Tarnowiecka 13
tel/fax: (+48) 22-612-44-88, 22-612-43-44
e-mail: biuro@mkc.com.pl
internet: www.mkc.com.pl

