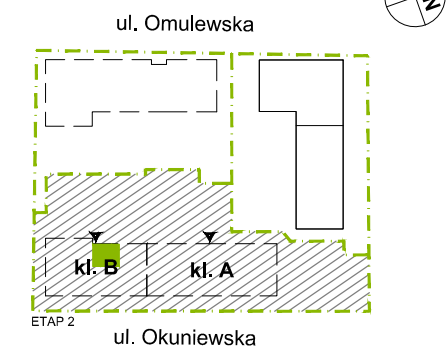


PLAN SYTUACYJNY



9 PIĘTRO / KLATKA B

klatka nr mieszkania
MIESZKANIE F2.B.09.04
faza kondygnacja

LICZBA POKOI | POWIERZCHNIA UŻYTKOWA | WYSOKOŚĆ
3 | **57,24 m²** | 2,70 m
(w stanie deweloperskim)

WYKAZ POWIERZCHNI POMIESZCZEŃ

1. SALON + ANEKS KUCHENNY	17,91 m ²
2. SYPIALNIA	10,54 m ²
3. SYPIALNIA	12,66 m ²
4. ŁAZIENKA	4,50 m ²
5. TOALETA	2,29 m ²
6. PRZEDPOKÓJ	6,98 m ²
POWIERZCHNIA POD ŚCIANKAMI NADAJĄCYMI SIĘ DO DEMONTAŻU	2,36 m ²
7. LOGGIA	3,59 m ²

INNE MIESZKANIA O PODOBNYM UKŁADZIE

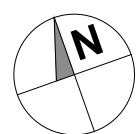
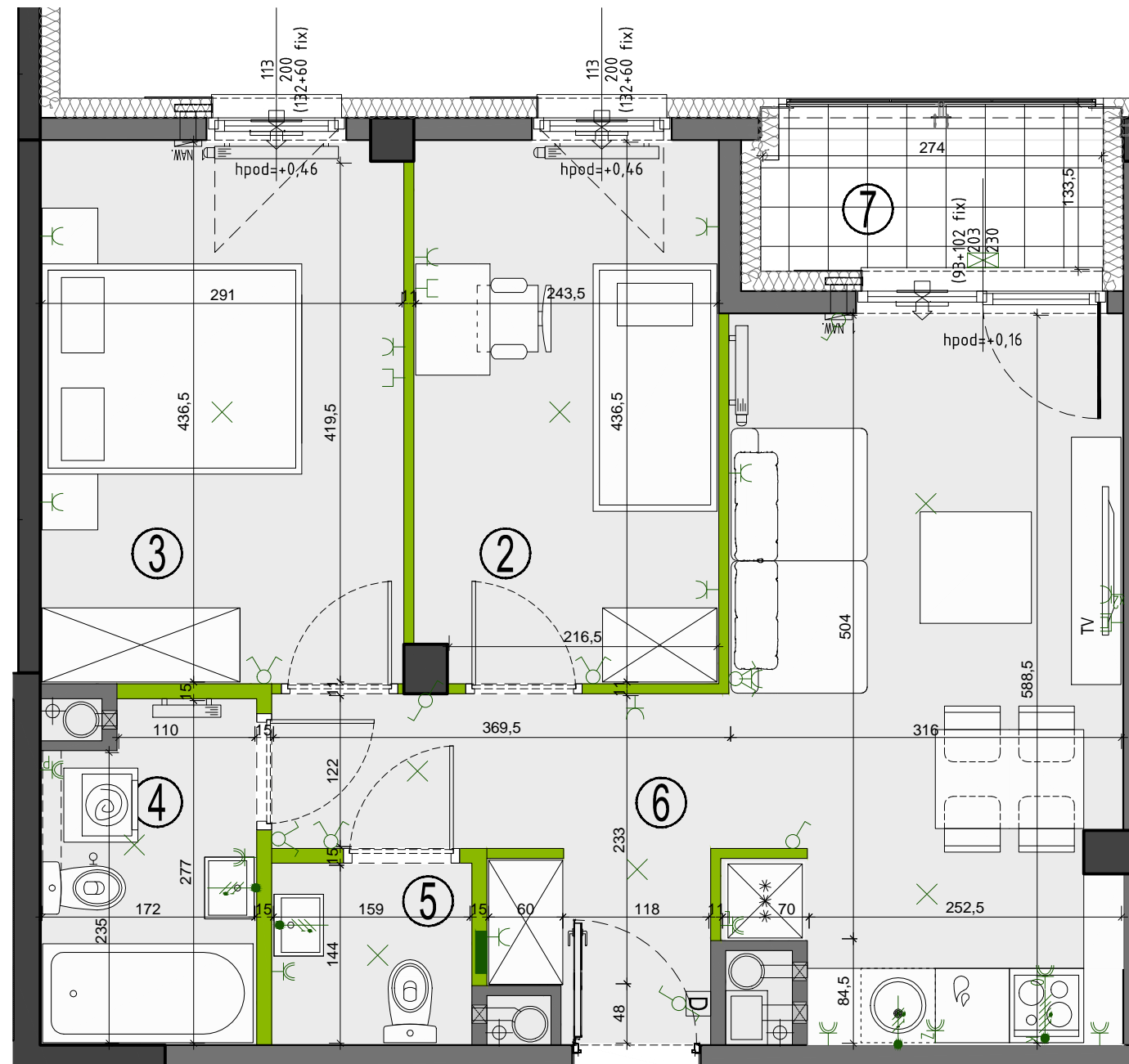
PIĘTRO	0	1	2	3	4	5
NR	-	-	-	-	-	-
PIĘTRO	6	7	8	9	10	11
NR	-	-	-	-	F2.B.10.04	F2.B.11.04



Matexi Polska Sp. z o.o.
al. Jana Pawła II 27, 00-867 Warszawa
www.omulewska26.pl

MKCARCHITEKTURA
spółka z ograniczoną odpowiedzialnością sp. k.

04-174 Warszawa ul. Tarnowiecka 13
tel/fax: (+48) 22-612-44-88, 22-612-43-44
e-mail: biuro@mkc.com.pl
internet: www.mkc.com.pl



ściany żelbetowe	nawiewniki: okienny/ścienny	łącznik oświetleniowy 1-biegunowy	gniazdo wtyczkowe: - pojedyncze	wypust ośw. sufitowy	OZNACZENIA OKIEN: $\frac{(S/FIX+S/FIX)}{Hm}$ $\frac{Sm}{(H/FIX+H/FIX)}$
ściany murowane	piony wentylacyjne: - kuchnia/łazienka - okap kuchenny	świecznikowy	- pojedyncze (2 sztuki)	wypust oświetleniowy	
ściany demontowalne	pion kanal. sanitarnej	domofon	gniazdo telewizyjne	wypust trójfazowy zakończony puszką	Sm - szerokość w świetle muru Hm - wysokość w świetle muru S - szerokość kwadratu okna H - wysokość kwadratu okna hpod - wysokość spodu otworu okiennego od poziomu posadzki
przegrody		tablica elektryczna i teletechniczna	gniazdo multimedialne	wypust ośw. szafkowe	
grzejnik łazienkowy		elementy instalacji montowane w pionie	obudowa rury kanalizacyjnej	oprawa ośw. balkonowa	UWAGA: Wymiary okien mogą ulec nieznacznym zmianom, w zależności od technologii okien.
grzejnik ścienny			balustrada azurowa	balustrada pełna	

KARTA KATALOGOWA JEST ZAŁĄCZNIKIEM DO UMOWY.

Zgodnie z PN ISO 9836 1997, powierzchnia użytkowa lokalu jest obliczana w metrach kwadratowych z dokładnością do dwóch miejsc po przecinku, dla wymiarów lokalu w stanie wykończonym na poziomie podłogi. Do powierzchni użytkowej wlicza się powierzchnie elementów nadających się do demontażu (rury, kanały, ścianki działowe).
Wymiary podane są w stanie wykończonym. Wymiary i powierzchnie mogą ulec nieznacznym zmianom. Instalacje oraz urządzenia elektryczne, sanitarne i drzwi wewnętrzne nie stanowią wyposażenia lokali. Przedstawiono przykładowe rozmieszczenie urządzeń sanitarnych i kuchennych. Podłoga pod posadzki wykonane ze szlihty. Na warstwy wykończeniowe podłóg przewidziano 2 cm. Zabrania się ingerencji w elementy nośne budynku oraz szachty instalacyjne.