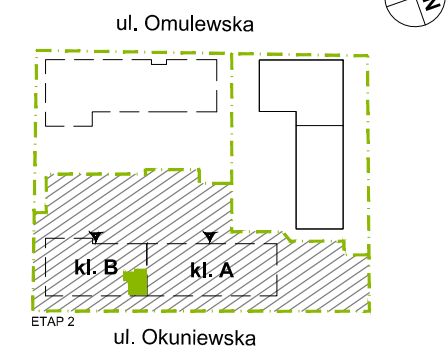


PLAN SYTUACYJNY



1 PIĘTRO / KLATKA B

klatka nr mieszkania  
**MIESZKANIE F2.B.01.07**  
faza kondygnacja

LICZBA POKOI | POWIERZCHNIA UŻYTKOWA | WYSOKOŚĆ  
**2** | **49,55 m<sup>2</sup>** | 2,70 m  
(w stanie deweloperskim)

WYKAZ POWIERZCHNI POMIESZCZEŃ

- |   |                      |
|---|----------------------|
| 1. SALON + ANEKS KUCHENNY                                 | 27,75 m <sup>2</sup> |
| 2. SYPIALNIA  | 10,42 m <sup>2</sup> |
| 3. ŁAZIENKA   | 4,23 m <sup>2</sup>  |
| 4. PRZEDPOKÓJ   | 5,66 m <sup>2</sup>  |
| POWIERZCHNIA POD ŚCIANKAMI<br>NADAJĄCYMI SIĘ DO DEMONTAŻU | 1,49 m <sup>2</sup>  |
| 5. BALKON   | 4,17 m <sup>2</sup>  |

INNE MIESZKANIA O PODOBNYM UKŁADZIE

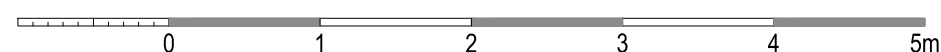
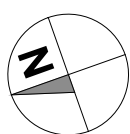
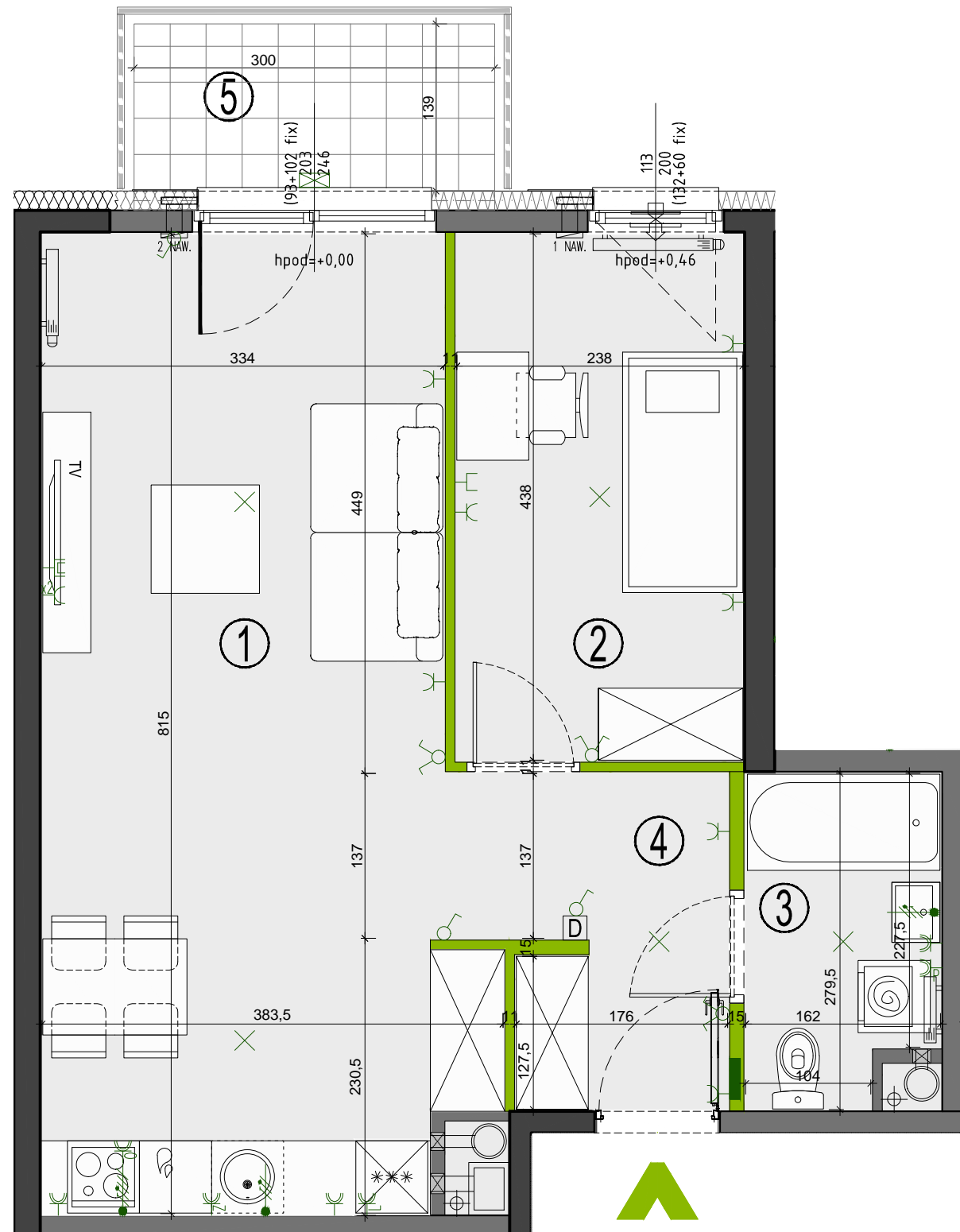
PIĘTRO	0	1	2	3	4	5
NR	F2.B.00.07	-	F2.B.02.07	F2.B.03.07	F2.B.04.07	F2.B.05.07
PIĘTRO	6	7	8	9	10	11
NR	F2.B.06.07	F2.B.07.07	F2.B.08.07	-	-	-



Matexi Polska Sp. z o.o.  
al. Jana Pawła II 27, 00-867 Warszawa  
www.omulewska26.pl

MKCARCHITEKTURA  
spółka z ograniczoną odpowiedzialnością sp. k.

04-174 Warszawa ul. Tarnowiecka 13  
tel/fax: (+48) 22-612-44-88, 22-612-43-44  
e-mail: biuro@mkc.com.pl  
internet: www.mkc.com.pl



- |                     |   |   |                                    |  |  |
|---------------------|---|---|------------------------------------|--|--|
| ściany żelbetowe    | nawiewniki:<br>okienny/ścienny                              | łącznik oświetleniowy<br>1-biegunowy      | gniazdo wtyczkowe:<br>- pojedyncze | wypust ośw. sufitowy                   | <p>OZNACZENIA OKIEN: <math>\frac{(S/FIX+S/FIX)}{podł.}</math><br/><math>\frac{Sm}{Hm}</math><br/><math>\frac{(H/FIX+H/FIX)}{Hm}</math></p> <p>Sm - szerokość w świetle muru<br/>Hm - wysokość w świetle muru<br/>S - szerokość kwatery okna<br/>H - wysokość kwatery okna<br/>hpod - wysokość spodu otworu okiennego od poziomu posadzki</p> <p>UWAGA: Wymiary okien mogą ulec nieznacznym zmianom, w zależności od technologii okien.</p> |
| ściany murowane     | pion wentylacyjny:<br>- kuchnia/łazienka<br>- okap kuchenny | świecznikowy                              | - pojedyncze (2 sztuki)            | wypust oświetleniowy                   |  |
| ściany demontowalne | pion kanal. sanitarny                                       | domofon                                   | gniazdo telewizyjne                | wypust trójfazowy<br>zakończony puszką |  |
| przegrody           |   | tablica elektryczna<br>i telefoniczna     | gniazdo multimedialne              | wypust ośw. szafkowe                   |  |
| grzejnik łazienkowy |   | elementy instalacji<br>montowane w pionie | gniazdo multimedialne              | oprawa ośw. balkonowa                  |  |
| grzejnik ścienny    |   |   | gniazdo multimedialne              | balustrada pełna                       |  |
| kłapa ppoż          |   |   |                                    | balustrada ażurowa                     |  |

KARTA KATALOGOWA JEST ZAŁĄCZNIKIEM DO UMOWY.

Zgodnie z PN ISO 9836 1997, powierzchnia użytkowa lokalu jest obliczana w metrach kwadratowych z dokładnością do dwóch miejsc po przecinku, dla wymiarów lokalu w stanie wykończonym na poziomie podłogi. Do powierzchni użytkowej wlicza się powierzchnie elementów nadających się do demontażu (rury, kanały, ścianki działowe).  
Wymiary podane są w stanie wykończonym. Wymiary i powierzchnie mogą ulec nieznacznym zmianom. Instalacje oraz urządzenia elektryczne, sanitarne i drzwi wewnętrzne nie stanowią wyposażenia lokali. Przedstawiono przykładowe rozmieszczenie urządzeń sanitarnych i kuchennych. Podłoga pod posadzki wykonane ze szliachty. Na warstwy wykończeniowe podłóg przewidziano 2 cm. Zabrania się ingerencji w elementy nośne budynku oraz szachty instalacyjne.