

# ZAŁĄCZNIK NR 1 DO PROSPEKTU INFORMACYJNEGO

Inwestycja: Osiedle Kolorowe 2  
Zgorzała k. Warszawy, ul. Przepiórki

Oznaczenie lokalu: 53B

Parter

49,28 m<sup>2</sup>

Piętro

54,55 m<sup>2</sup>

Razem powierzchnia użytkowa

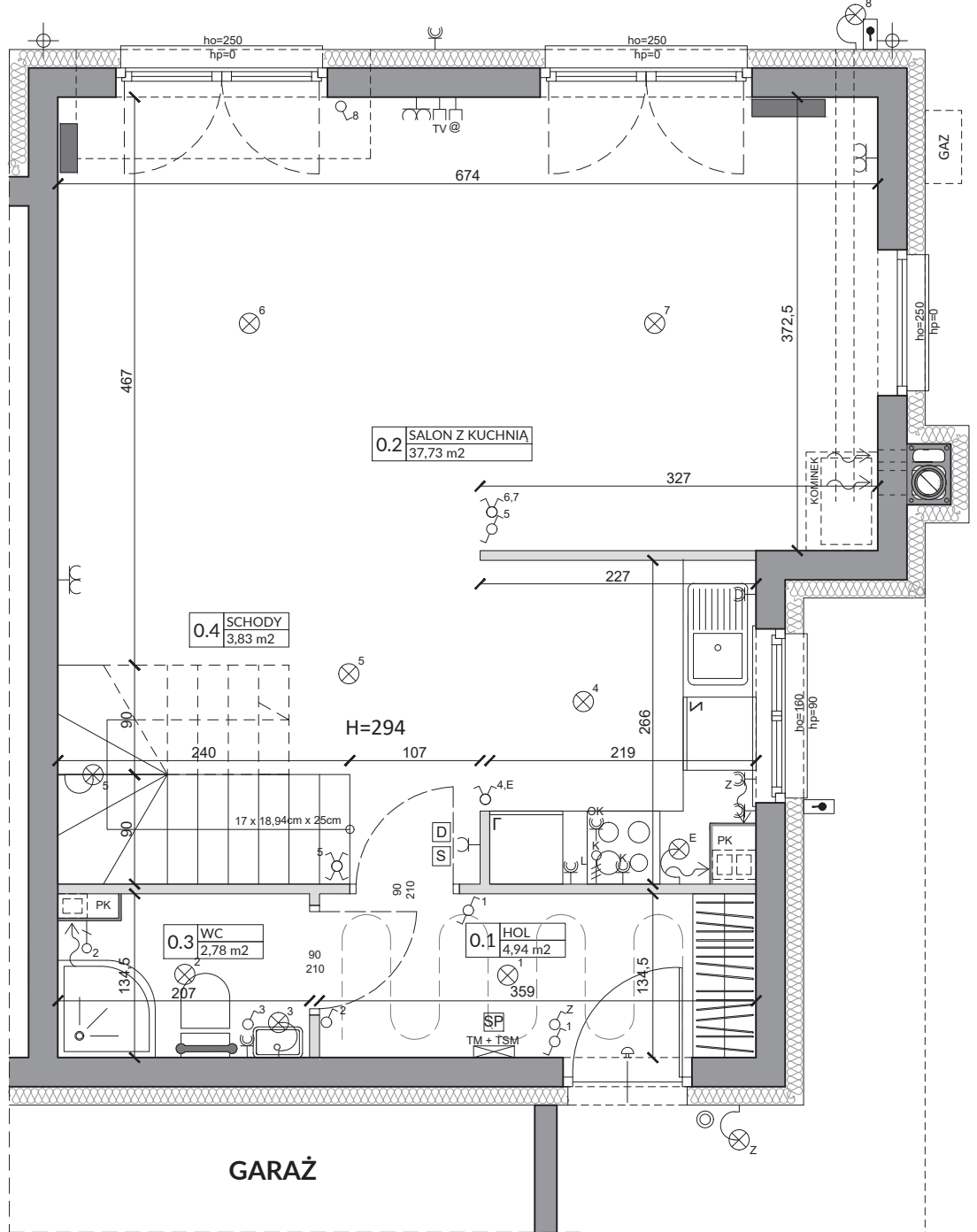
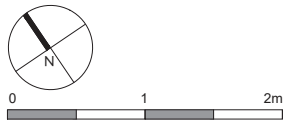
103,83 m<sup>2</sup>

Powierzchnia poddasza

41,14 m<sup>2</sup>

Powierzchnia ogrodu

ok. 55,0 m<sup>2</sup>, 34,0 m<sup>2</sup>



Lp.	Pomieszczenie	Powierzchnia użytkowa [m <sup>2</sup> ]*
0.1	HOL	4,94
0.2	SALON Z KUCHNIĄ	37,73
0.3	WC	2,78
0.4	SCHODY	3,83
<b>RAZEM</b>		<b>49,28</b>

POMIARU POWIERZCHNI UŻYTKOWEJ BUDYNKU DOKONUJE SIĘ NA ZASADACH OKREŚLONYCH W ROZPORZĄDZENIU MINISTRA TRANSPORTU, BUDOWNICTWA I GOSPODARKI MORSKIEJ Z DNIA 25 KWIEŚNIA 2012 ROKU W SPRAWIE SZCZEGÓŁOWEGO ZAKRESU I FORMY PROJEKTU BUDOWLANEGO (DZ.U. Z 2012 R., POZ. 462 ZE ZM.), TO JEST W OPARCIU O NORMĘ PN-ISO 9836:1997, PRZY CZYM POMIARU DOKONUJE SIĘ NA POZIOMIACH PODŁOGI, Z DOKŁADNOŚCIĄ DO 0,01M<sup>2</sup> (JEDNA SETNA METRA KWADRATOWEGO), W MIESZKANIU W STANIE CAŁKOWICIE WYKONANYM, A WIĘC Z TYNKAMI; DO POWIERZCHNI WLICZANE SĄ ŚCIANKI DZIAŁOWE NADAJĄCE SIĘ DO DEMONTAŻU.

<p><b>OZNACZENIA ELEKTRYCZNE:</b></p> <p>TM  TABLICA MIESZKANIA</p> <p>TSM  SKRZYNKA TELETECHNICZNA</p> <p> VIDEODOMOFON</p> <p> STEROWNIK C.O.</p> <p> STEROWNIK OGRZEWANIA PODŁOGOWEGO</p> <p> ŁĄCZNIK DZWONKOWY</p> <p> WYPUST DZWONKA</p> <p> WYPUST ŚWIETLNY</p> <p> WYPUST ŚWIETLNY ŚCIENNY</p> <p> ŁĄCZNIK JEDNOBIEGUNOWY</p> <p> ŁĄCZNIK SCHODOWY</p> <p> ŁĄCZNIK GRUPOWY</p> <p> GNIAZDO 1xL+N+PE</p> <p> GNIAZDO 1-f z BOLCEM OCHRONNYM 16A, IP44</p> <p> WYPUST TRÓJFAZOWY</p> <p> GNIAZDO ANTENOWE</p> <p> WYPUST JEDNOFAZOWY (DO WENTYLATORA)</p>	<p> GNIAZDO INTERNETOWE</p> <p> CZUJNIK RUCHU</p> <p><b>OZNACZENIA GNIAZD:</b></p> <p>L - lodówka, h= 0,6m</p> <p>OK - okap, h= 2,0m</p> <p>K - kuchnia, h= 0,6m</p> <p>Z - zmywarka, h= 0,6m</p> <p>P - pralka, h= 1,1m</p> <p>E - oświetlenie szafek h= 2,2m</p> <p>G - gniazdo grzałki grzejnikowej</p> <p>pozostałe gniazda: kuchnia, łazienka - h= 1,1m pozostałe pom.- h= 0,3m</p> <p><b>OZNACZENIA C.O. I GAZ:</b></p> <p> GRZEJNIK PŁYTOWY</p> <p> GRZEJNIK ŁAZIENKOWY</p> <p> OGRZEWANIE PODŁOG.</p> <p> ROZDZIELACZ</p> <p> KOCIOL GAZOWY</p> <p><b>OZNACZENIA WOD-KAN:</b></p> <p>PK  PION KANALIZACYJNY</p> <p>ZW  ZAWÓR WODY</p> <p> KRAN ZEWNĘTRZNY</p>	<p><b>OZNACZENIA POZOSTAŁE:</b></p> <p>ho= WYSOKOŚĆ OKNA</p> <p>hp= WYSOKOŚĆ PARAPETU WEWNĘTRZNEGO</p> <p> ŚCIANY ZEWNĘTRZNE LOKALU I SZACHTY</p> <p> ŚCIANKI MOŻLIWE DO REARANŻACJI</p> <p><b>UWAGI:</b></p> <ul style="list-style-type: none"> <li>- WYMIARY OTWORÓW DRZWIOWYCH PODANO W ŚWIETLE OŚCIEŻY.</li> <li>- PODANA SKALA DOTYCZY STANU SUROWEGO I MA CHARAKTER ORIENTACYJNY.</li> <li>- PODANE POWIERZCHNIE I WYMIARY LINIOWE MAJĄ CHARAKTER ORIENTACYJNY I MOGĄ ULEĆ KOREKCIE NA PODSTAWIE INWENTARYZACJI WG OBMIARU PO WYKONANIU BUDYNKU.</li> <li>- PUNKTY INSTALACJI ELEKTRYCZNYCH I SANITARNYCH MOGĄ ULEĆ KOREKTOM ZE WZGLĘDÓW TECHNICZNYCH.</li> </ul>
--	---	---

# ZAŁĄCZNIK NR 1 DO PROSPEKTU INFORMACYJNEGO

Inwestycja: Osiedle Kolorowe 2  
Zgorzała k. Warszawy, ul. Przepiórki

Oznaczenie lokalu: 53B

Parter

49,28 m<sup>2</sup>

Piętro

54,55 m<sup>2</sup>

Razem powierzchnia użytkowa

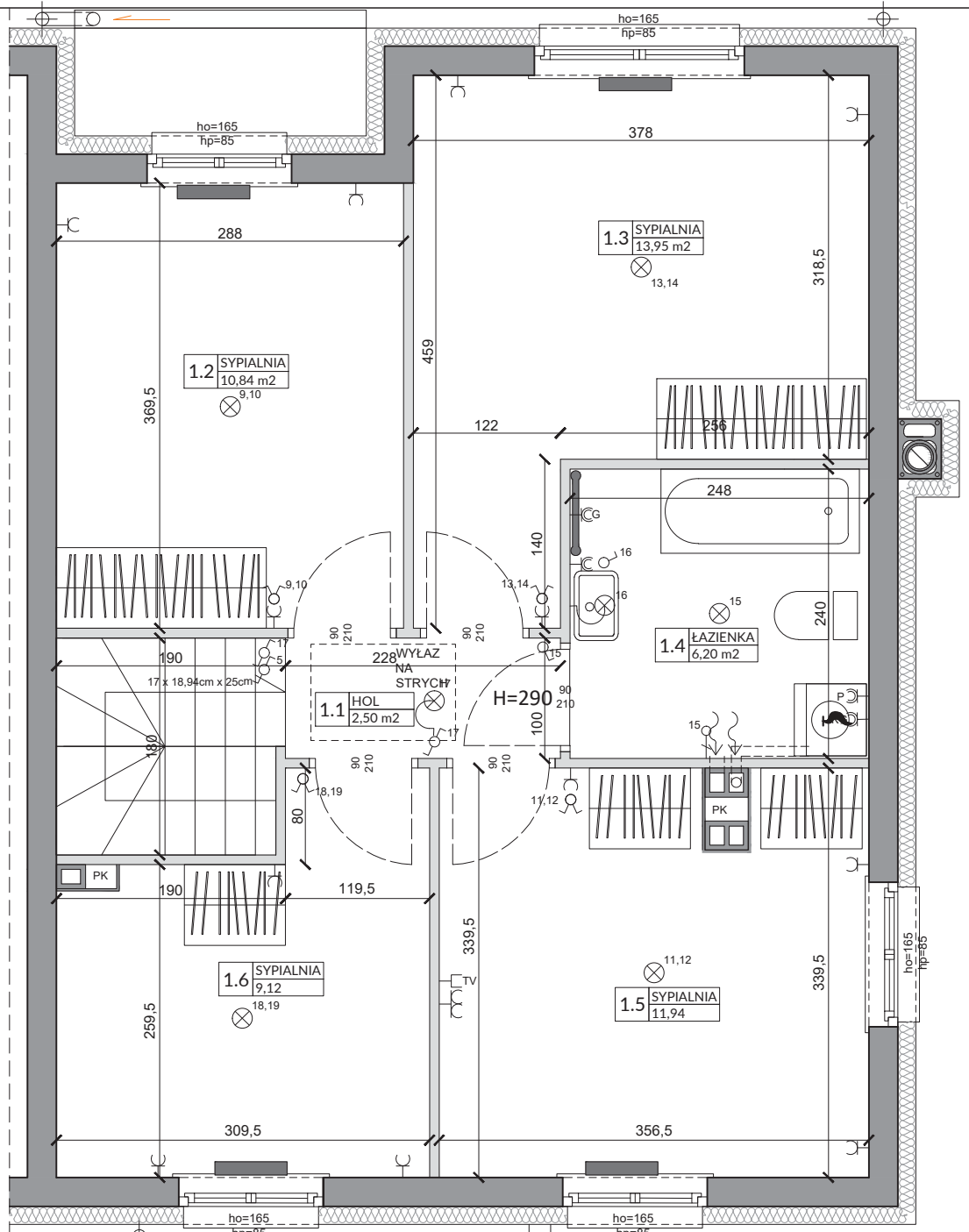
103,83 m<sup>2</sup>

Powierzchnia poddasza

41,14 m<sup>2</sup>

Powierzchnia ogrodu

ok. 55,0 m<sup>2</sup>, 34,0m<sup>2</sup>



Lp.	Pomieszczenie	Powierzchnia użytkowa [m <sup>2</sup> ]*
1.1	HOL	2,50
1.2	SYPIALNIA	10,84
1.3	SYPIALNIA	13,95
1.4	ŁAZIENKA	6,20
1.5	SYPIALNIA	11,94
1.6	SYPIALNIA	9,12
<b>RAZEM</b>		<b>54,55</b>

POMIARU POWIERZCHNI UŻYTKOWEJ BUDYNKU DOKONUJE SIĘ NA ZASADACH OKREŚLONYCH W ROZPORZĄDZENIU MINISTRA TRANSPORTU, BUDOWNICTWA I GOSPODARKI MORSKIEJ Z DNIA 25 KWIEŃNIA 2012 ROKU W SPRAWIE SZCZEGÓŁOWEGO ZAKRESU I FORMY PROJEKTU BUDOWLANEGO (DZ.U. Z 2012 R., POZ. 462 ZE ZM.), TO JEST W OPARCIU O NORMĘ PN-ISO 9836:1997, PRZY CZYM POMIARU DOKONUJE SIĘ NA POZIOMEJ PODŁOŻY, Z DOKŁADNOŚCIĄ DO 0,01M<sup>2</sup> (JEDNA SETNA METRA KWADRATOWEGO), W MIESZKANIU W STANIE CAŁKOWICIE WYKOŃCZONYM, A WIĘC Z TYNKAMI; DO POWIERZCHNI WLICZANE SĄ ŚCIANKI DZIAŁOWE NADAJĄCE SIĘ DO DEMONTAŻU.

### OZNACZENIA ELEKTRYCZNE:

- TM TABLICA MIESZKANIA
- TSM SKRZYNKA TELETECHNICZNA
- D VIDEODOMOFON
- S STEROWNIK C.O.
- SP STEROWNIK OGRZEWANIA
- SP PODŁOGOWEGO
- SP ŁĄCZNIK DZWONKOWY
- ⊕ WYPUST DZWONKA
- ⊕ WYPUST ŚWIETLNY
- ⊕ WYPUST ŚWIETLNY ŚCIENNY
- ⊕ ŁĄCZNIK JEDNOBIEGUNOWY
- ⊕ ŁĄCZNIK SCHODOWY
- ⊕ ŁĄCZNIK GRUPOWY
- ⊕ GNIAZDO 1xL+N+PE
- ⊕ GNIAZDO 1-F Z BOLCEM OCHRONNYM 16A, IP44
- ⊕ WYPUST TRÓJFAZOWY
- ⊕ GNIAZDO ANTENOWE
- ⊕ WYPUST JEDNOFAZOWY (DO WENTYLATORA)

### OZNACZENIA C.O. I GAZ:

- GRZEJNIK PŁYTOWY
- GRZEJNIK ŁAZIENKOWY
- OGRZEWANIE PODŁOG.
- R ROZDZIELACZ
- KOCIOL GAZOWY
- PK PION KANALIZACYJNY
- ZW ZAWÓR WODY
- KRAN ZEWNĘTRZNY

### OZNACZENIA POZOSTAŁE:

- ⊕ GNIAZDO INTERNETOWE
- CZUJNIK RUCHU
- GNIAZDO INTERNETOWE
- CZUJNIK RUCHU

### OZNACZENIA POZOSTAŁE:

- ho= WYSOKOŚĆ OKNA
- hp= WYSOKOŚĆ PARAPETU WEWNĘTRZNEGO
- ŚCIANKI ZEWNĘTRZNE LOKALU I SZACHTY
- ŚCIANKI MOŻLIWE DO REARANŻACJI

### UWAGI:

- WYMIARY OTWORÓW DRZWIOWYCH PODANO W ŚWIETLE OŚCIEŻY.
- PODANA SKALA DOTYCZY STANU SUROWEGO I MA CHARAKTER ORIENTACYJNY.
- PODANE POWIERZCHNIE I WYMIARY LINIOWE MAJĄ CHARAKTER ORIENTACYJNY I MOGĄ ULEĆ KOREKCJI NA PODSTAWIE INWENTARYZACJI WG OBIARU PO WYKONANIU BUDYNKU.
- PUNKTY INSTALACJI ELEKTRYCZNYCH I SANITARNYCH MOGĄ ULEĆ KOREKTOM ZE WZGLĘDÓW TECHNICZNYCH.

# ZŁĄCZNIK NR 1 DO PROSPEKTU INFORMACYJNEGO

Inwestycja: Osiedle Kolorowe 2  
Zgorzała k. Warszawy, ul. Przepiórki

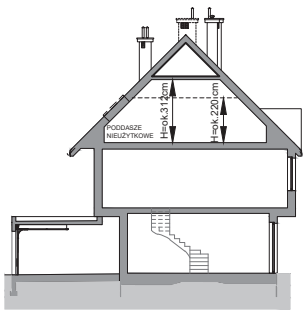
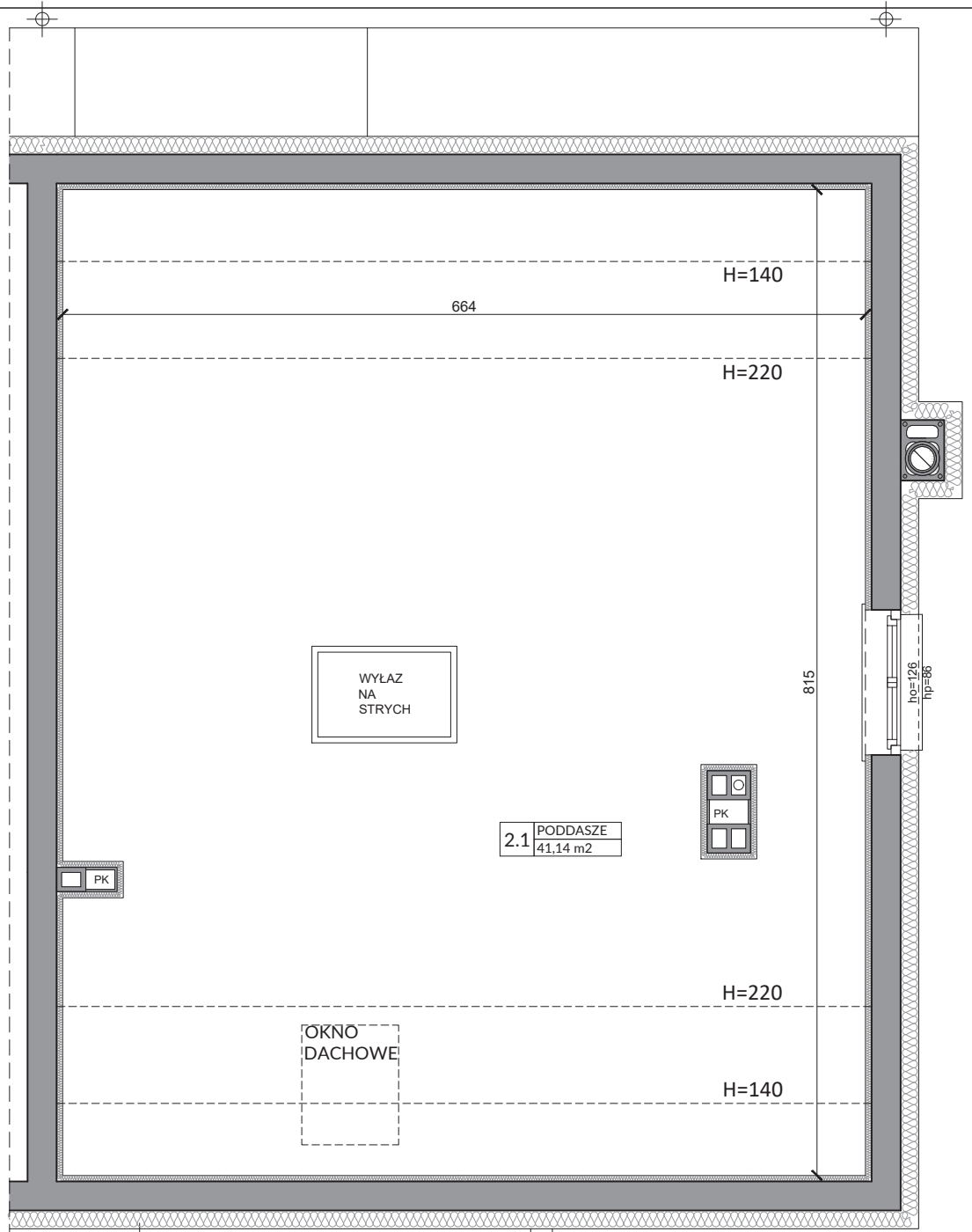
Oznaczenie lokalu: 53B

Parter 49,28 m<sup>2</sup>  
Piętro 54,55 m<sup>2</sup>  
Razem powierzchnia użytkowa 103,83 m<sup>2</sup>

Powierzchnia poddasza 41,14 m<sup>2</sup>  
Powierzchnia ogrodu ok. 55,0 m<sup>2</sup>, 34,0 m<sup>2</sup>



0 1 2m



Lp.	Pomieszczenie	Powierzchnia [m <sup>2</sup> ]*
2.1	PODDASZE	41,14
<b>RAZEM</b>		<b>41,14*</b>

\* - W TYM POWIERZCHNIA O WYSOKOŚCI 1,40m ≤ H ≤ 2,20m WLICZONA W 50% : 10,72 m<sup>2</sup>

POMIARU POWIERZCHNI UŻYTKOWEJ BUDYNKU DOKONUJE SIĘ NA ZASADACH OKREŚLONYCH W ROZPORZĄDZENIU MINISTRA TRANSPORTU, BUDOWNICTWA I GOSPODARKI MORSKIEJ Z DNIA 25 KWIEŚNIA 2012 ROKU W SPRAWIE SZCZEGÓŁOWEGO ZAKRESU I FORMY PROJEKTU BUDOWLANEGO (DZ.U. Z 2012 R., POZ. 462 ZE ZM.), TO JEST W OPARCIU O NORMĘ PN-ISO 9836:1997, PRZY CZYM POMIARU DOKONUJE SIĘ NA POZIOMEJ PODŁOŻY, Z DOKŁADNOŚCIĄ DO 0,01M<sup>2</sup> (JEDNA SETNA METRA KWADRATOWEGO), W MIESZKANIU W STANIE CAŁKOWICIE WYKOŃCZONYM, A WIĘC Z TYNKAMI; DO POWIERZCHNI WLICZANE SĄ ŚCIANKI DZIAŁOWE NADAJĄCE SIĘ DO DEMONTAŻU.

**OZNACZENIA ELEKTRYCZNE:**

- TM TABLICA MIESZKANIA
- TSM SKRZYŃKA TELETECHNICZNA
- VIDEODOMOFON
- STEROWNIK C.O.
- STEROWNIK OGRZEWANIA PODŁOGOWEGO
- ŁĄCZNIK DZWONKOWY
- WYPUST DZWONKA
- WYPUST ŚWIETLYNY
- WYPUST ŚWIETLYNY ŚCIENNY
- ŁĄCZNIK JEDNOBIEGUNOWY
- ŁĄCZNIK SCHODOWY
- ŁĄCZNIK GRUPOWY
- GNIAZDO 1xL+N+PE
- GNIAZDO 1-f z BOLCEM OCHRONNYM 16A, IP44
- WYPUST TRÓJFAZOWY
- GNIAZDO ANTENOWE
- WYPUST JEDNOFAZOWY (DO WENTYLATORA)

**OZNACZENIA C.O. I GAZ:**

- GRZEJNIK PŁYTOWY
- GRZEJNIK ŁAZIENKOWY
- OGRZEWANIE PODŁOG.
- ROZDZIELACZ
- KOCIÓŁ GAZOWY

**OZNACZENIA WOD-KAN:**

- PK PION KANALIZACYJNY
- ZW ZAWÓR WODY
- KRAN ZEWNĘTRZNY

**OZNACZENIA POZOSTAŁE:**

- ho= WYSOKOŚĆ OKNA WEWNĘTRZNEGO
- hp= WYSOKOŚĆ PARAPETU WEWNĘTRZNEGO
- ŚCIANY ZEWNĘTRZNE LOKALU I SZACHTY
- ŚCIANKI MOŻLIWE DO REARANŻACJI

**UWAGI:**

- WYMIARY OTWORÓW DRZWIOWYCH PODANO W ŚWIETLE OŚCIEŻY.
- PODANA SKALA DOTYCZY STANU SUROWEGO I MA CHARAKTER ORIENTACYJNY.
- PODANE POWIERZCHNIE I WYMIARY LINIOWE MAJĄ CHARAKTER ORIENTACYJNY I MOGĄ ULEĆ KOREKCJI NA PODSTAWIE INWENTARYZACJI WG OBMIARU PO WYKONANIU BUDYNKU.
- PUNKTY INSTALACJI ELEKTRYCZNYCH I SANITARNYCH MOGĄ ULEĆ KOREKTOM ZE WZGLĘDÓW TECHNICZNYCH.