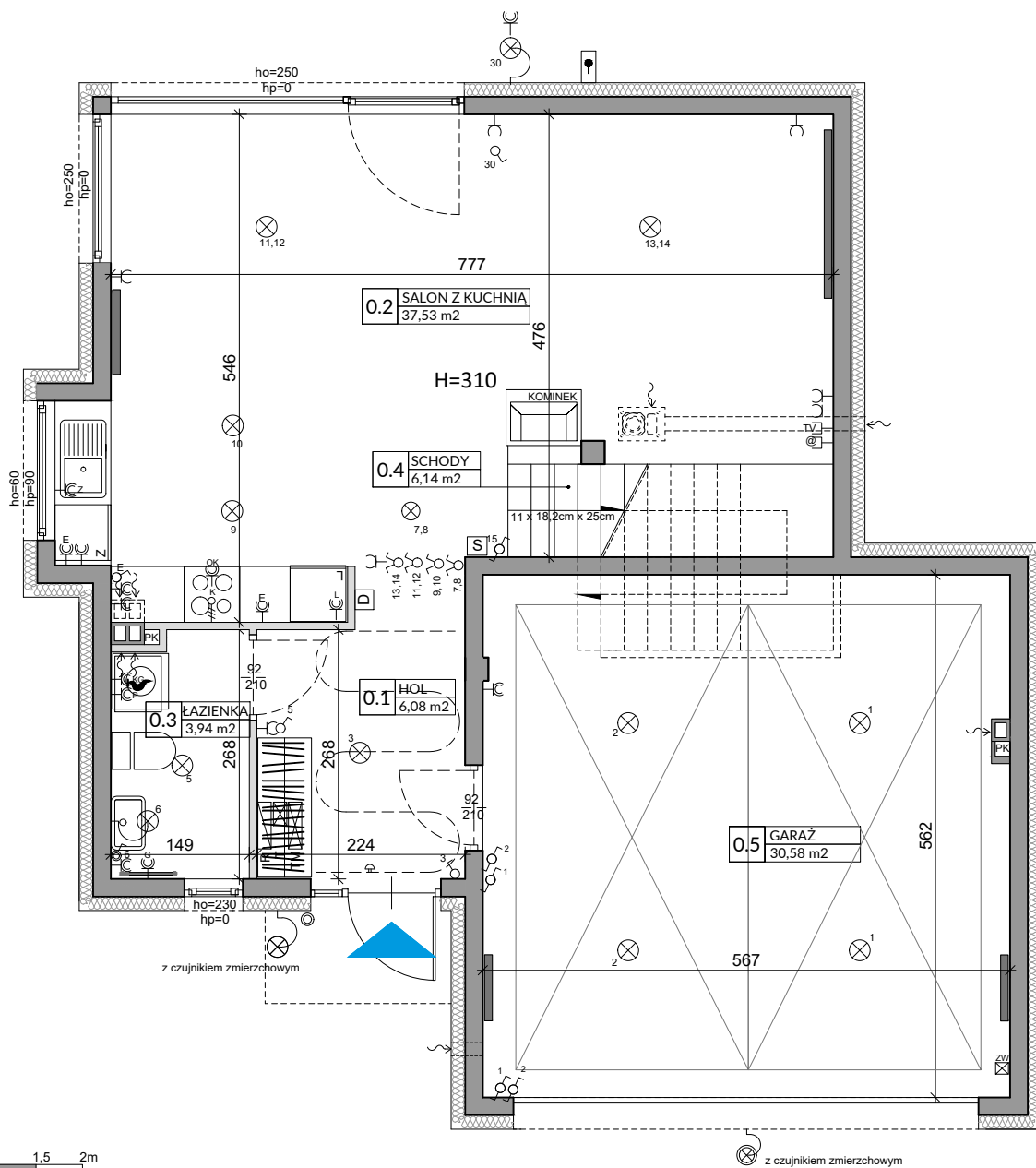


## ZAŁĄCZNIK NR 1 DO PROSPEKTU INFORMACYJNEGO

Inwestycja: Wille Wilanów  
Warszawa, ul. Bruzdowa  
Oznaczenie lokalu: nr 18

Parter 84,27 m<sup>2</sup>  
Piętro 70,32 m<sup>2</sup>  
Razem powierzchnia użytkowa 154,59 m<sup>2</sup>

Powierzchnia tarasu 5,00 m<sup>2</sup>  
Powierzchnia poddasza 34,31 m<sup>2</sup>  
Powierzchnia ogrodu ok. 246,0 m<sup>2</sup>



Skala 1:75 na A4

| Lp.          | Pomieszczenie   | Powierzchnia użytkowa [m <sup>2</sup> ]* | Powierzchnia o wysokości 1,40m ≤ h ≤ 2,20m (wliczona do pow. uż. lokalu w 50%) | Powierzchnia o wysokości h ≤ 1,40m (nie wliczona do pow. uż. lokalu) |
|--------------|-----------------|------------------------------------------|--------------------------------------------------------------------------------|----------------------------------------------------------------------|
| 0.1          | HOL             | 6,08                                     | 0,00                                                                           | 0,00                                                                 |
| 0.2          | SALON Z KUCHNIĄ | 37,53                                    | 1,32                                                                           | 2,00                                                                 |
| 0.3          | ŁAZIENKA        | 3,94                                     | 0,00                                                                           | 0,00                                                                 |
| 0.4          | SCHODY          | 6,14                                     | 0,00                                                                           | 0,00                                                                 |
| 0.5          | GARAŻ           | 30,58                                    | 1,42                                                                           | 0,00                                                                 |
| <b>RAZEM</b> |                 | <b>84,27</b>                             | <b>2,74</b>                                                                    | <b>2,00</b>                                                          |

POMIARU POWIERZCHNI UŻYTKOWEJ BUDYNKU DOKONUJE SIĘ NA ZASADACH OKREŚLONYCH W ROZPORZĄDZENIU MINISTRA TRANSPORTU, BUDOWNICTWA I GOSPODARSTWA MORSKIEGO Z DNIA 25 KWIEŹNIA 2012 ROKU W SPRAWIE SZCZEGÓLNEGO ZAKRESU I FORMY PROJEKTU BUDOWLANEGO (DZ. U. Z 2012 R., POZ. 462 ZE ZM.), TO JEST W OPARCIU O NORMĘ PN-ISO 9836:1997, PRZY CZYM POMIARU DOKONUJE SIĘ NA POZIOMEJ PODŁOŻY, Z DOKŁADNOŚCIĄ DO 0,01 M<sup>2</sup> (JEDNA SETNA METRA KWADRATOWEGO), W MIESZKANIU W STANIE CAŁKOWICIE WYKOŃCZONYM, A WIĘC Z TYNKAMI; DO POWIERZCHNI WLICZANE SĄ ŚCIANKI DZIAŁOWE NADAJĄCE SIĘ DO DEMONTAŻU.

### OZNACZENIA ELEKTRYCZNE:

|    |                                          |
|----|------------------------------------------|
| TM | TABLICA MIESZKANIA                       |
| T  | SKRZYŃKA SYSTEMU domNET                  |
| D  | VIDEODOMOFON                             |
| S  | STEROWNIK C.O.                           |
| ⊗  | ŁĄCZNIK DZWONKOWY                        |
| ⊕  | WYPUST DZWONKA                           |
| ⊗  | WYPUST ŚWIETLNY                          |
| ⊕  | WYPUST ŚWIETLNY ŚCIENNY                  |
| ⊗  | ŁĄCZNIK JEDNOBIEGUNOWY                   |
| ⊕  | ŁĄCZNIK SCHODOWY                         |
| ⊗  | ŁĄCZNIK GRUPOWY                          |
| ⊕  | GNIAZDO 1xL+N+PE                         |
| ⊗  | GNIAZDO 1-f Z BÓLCEM OCHRONNYM 16A, IP44 |
| ⊕  | WYPUST TRÓJFAZOWY                        |
| ⊗  | GNIAZDO ANTENOWE                         |
| ⊕  | GNIAZDO INTERNETOWE                      |
| ⊗  | WYPUST JEDNOFAZOWY                       |

### OZNACZENIA GNIAZD:

|                     |                                |         |
|---------------------|--------------------------------|---------|
| L                   | - lodówka,                     | h= 0,6m |
| OK                  | - okap,                        | h= 2,0m |
| K                   | - kuchnia,                     | h= 0,6m |
| Z                   | - zmywarka,                    | h= 0,3m |
| P                   | - pralka,                      | h= 1,1m |
| E                   | - oświetlenie szafek           | h= 2,2m |
| G                   | - gniazdo grzałki grzejnikowej |         |
| pozostałe gniazda:  |                                |         |
| kuchnia, łazienka - |                                | h= 1,1m |
| pozostałe pom.-     |                                | h= 0,3m |

### OZNACZENIA C.O. I GAZ:

|   |                     |
|---|---------------------|
| ▬ | GRZEJNIK PŁYTOWY    |
| ▬ | GRZEJNIK ŁAZIENKOWY |
| ▬ | OGRZEWANIE PODŁOG.  |
| R | ROZDZIELACZ         |
| ⊕ | KOCIOŁ GAZOWY       |

### OZNACZENIA WOD-KAN:

|    |                    |
|----|--------------------|
| PK | PION KANALIZACYJNY |
| ZW | ZAWÓR WODY         |
| ⊕  | KRAN ZEWNĘTRZNY    |

### OZNACZENIA POZOSTAŁE:

|     |                                |
|-----|--------------------------------|
| ho= | WYSOKOŚĆ OKNA                  |
| hp= | WYSOKOŚĆ PARAPETU WEWNĘTRZNEGO |
| ▬   | ŚCIANKI NOŚNE I SZACHTY        |
| ▬   | ŚCIANKI MOŻLIWE DO REANŻACJI   |

### UWAGI:

- WYMIARY OTWORÓW DRZWIOWYCH PODANO W ŚWIETLE OŚCIEŻY.  
- PODANA SKALA DOTYCZY STANU SUROWEGO I MA CHARAKTER ORIENTACYJNY.  
- PODANE POWIERZCHNIE I WYMIARY LINIOWE MAJĄ CHARAKTER ORIENTACYJNY I MOGĄ ULEC KOREKCJI NA PODSTAWIE INWENTARYZACJI WG OBIĘTU PO WYKONANIU BUDYNKU.  
- PUNKTY INSTALACJI ELEKTRYCZNYCH I SANITARNYCH MOGĄ ULEC KOREKTOM ZE WZGLĘDÓW TECHNICZNYCH.

## ZAŁĄCZNIK NR 1 DO PROSPEKTU INFORMACYJNEGO

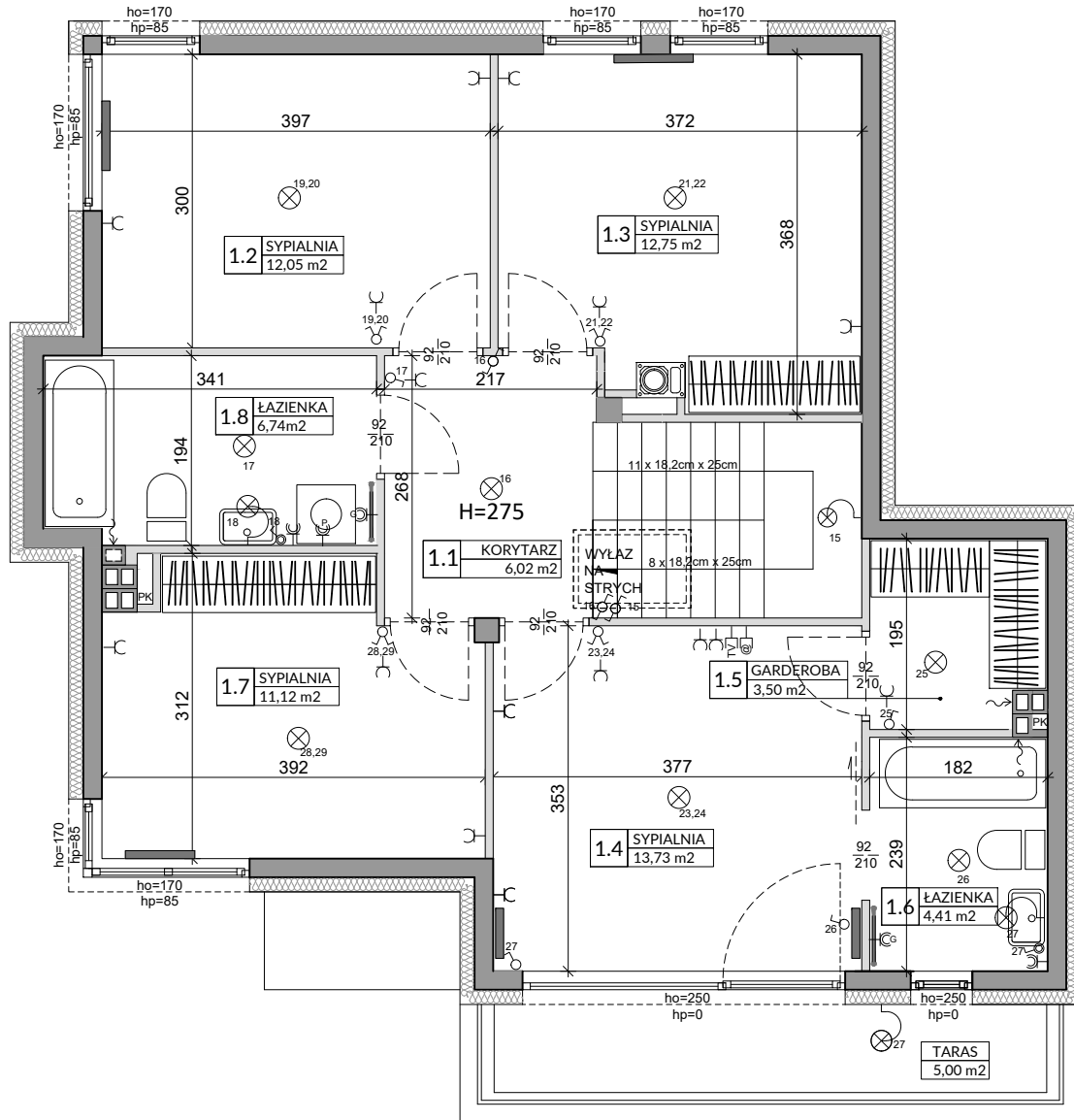
Inwestycja: Wille Wilanów  
Warszawa, ul. Bruzdowa  
Oznaczenie lokalu: nr 18

Parter  
Piętro  
Razem powierzchnia użytkowa

84,27 m<sup>2</sup>  
70,32 m<sup>2</sup>  
154,59 m<sup>2</sup>

Powierzchnia tarasu  
Powierzchnia poddasza  
Powierzchnia ogrodu

5,00 m<sup>2</sup>  
34,31 m<sup>2</sup>  
ok. 246,0 m<sup>2</sup>



0 0,5 1 1,5 2m

Skala 1:75 na A4

| Lp.          | Pomieszczenie | Powierzchnia użytkowa [m <sup>2</sup> ]* | Powierzchnia o wysokości 1,40m ≤ h ≤ 2,20m (wliczona do pow. uż. lokalu w 50%) | Powierzchnia o wysokości h ≤ 1,40m (nie wliczona do pow. uż. lokalu) |
|--------------|---------------|------------------------------------------|--------------------------------------------------------------------------------|----------------------------------------------------------------------|
| 1.1          | HOL           | 6,02                                     | 0,00                                                                           | 0,00                                                                 |
| 1.2          | SYPIALNIA     | 12,05                                    | 0,00                                                                           | 0,00                                                                 |
| 1.3          | SYPIALNIA     | 12,75                                    | 0,00                                                                           | 0,00                                                                 |
| 1.4          | SYPIALNIA     | 13,73                                    | 0,00                                                                           | 0,00                                                                 |
| 1.5          | GARDEROBA     | 3,50                                     | 0,00                                                                           | 0,00                                                                 |
| 1.6          | ŁAZIENKA      | 4,41                                     | 0,00                                                                           | 0,00                                                                 |
| 1.7          | SYPIALNIA     | 11,12                                    | 0,00                                                                           | 0,00                                                                 |
| 1.8          | ŁAZIENKA      | 6,74                                     | 0,00                                                                           | 0,00                                                                 |
| <b>RAZEM</b> |               | <b>70,32</b>                             | <b>0,00</b>                                                                    | <b>0,00</b>                                                          |

POMIARU POWIERZCHNI UŻYTKOWEJ BUDYNKU DOKONUJE SIĘ NA ZASADACH OKREŚLONYCH W ROZPORZĄDZENIU MINISTRA TRANSPORTU, BUDOWNICTWA I GOSPODARSTWA MORSKIEJ Z DNIA 25 KWIEŚNIA 2012 ROKU W SPRAWIE SZCZEGÓLNEGO ZAKRESU I FORMY PROJEKTU BUDOWLANEGO (DZ. U. Z 2012 R., POZ. 462 ZE ZM.), TO JEST W OPARCIU O NORMĘ PN-ISO 9836:1997, PRZY CZYM POMIARU DOKONUJE SIĘ NA POZIOMEJ PODŁOŻY, Z DOKŁADNOŚCIĄ DO 0,01 M<sup>2</sup> (JEDNA SETNA METRA KWADRATOWEGO), W MIESZKANIU W STANIE CAŁKOWICIE WYKOŃCZONYM, A WIĘC Z TYNKAMI; DO POWIERZCHNI WLICZANE SĄ ŚCIANKI DZIAŁOWE NADAJĄCE SIĘ DO DEMONTAŻU.

### OZNACZENIA ELEKTRYCZNE:

|    |                                         |
|----|-----------------------------------------|
| TM | TABLICA MIESZKANIA                      |
| T  | SKRZYŃKA SYSTEMU domNET                 |
| D  | VIDEODOMOFON                            |
| S  | STEROWNIK C.O.                          |
| ⊗  | ŁĄCZNIK DZWONKOWY                       |
| ⊕  | WYPUST DZWONKA                          |
| ⊙  | WYPUST ŚWIETLNY                         |
| ⊗  | WYPUST ŚWIETLNY ŚCIENNY                 |
| ⊕  | ŁĄCZNIK JEDNOBIEGUNOWY                  |
| ⊙  | ŁĄCZNIK SCHODOWY                        |
| ⊗  | ŁĄCZNIK GRUPOWY                         |
| ⊕  | GNAZDO 1xL+H+PE                         |
| ⊙  | GNAZDO 1-f z BOLCEM OCHRONNYM 16A, IP44 |
| ⊗  | WYPUST TRÓJFAZOWY                       |
| ⊕  | GNAZDO ANTENOWE                         |
| ⊙  | GNAZDO INTERNETOWE                      |
| ⊗  | WYPUST JEDNOFAZOWY                      |

### OZNACZENIA GNAZD:

|                     |                                |         |
|---------------------|--------------------------------|---------|
| L                   | - lodówka,                     | h= 0,6m |
| OK                  | - okap,                        | h= 2,0m |
| K                   | - kuchnia,                     | h= 0,6m |
| Z                   | - zmywarka,                    | h= 0,3m |
| P                   | - pralka,                      | h= 1,1m |
| E                   | - oświetlenie szafek h= 2,2m   |         |
| G                   | - gniazdo grzałki grzejnikowej |         |
| pozostałe gniazda:  |                                |         |
| kuchnia, łazienka - |                                | h= 1,1m |
| pozostałe pom.-     |                                | h= 0,3m |

### OZNACZENIA C.O. I GAZ:

|   |                     |
|---|---------------------|
| ▬ | GRZEJNIK PŁYTOWY    |
| ▬ | GRZEJNIK ŁAZIENKOWY |
| ▬ | OGRZEWANIE PODŁOG.  |
| ▬ | ROZDZIELACZ         |
| ⊕ | KOCIÓŁ GAZOWY       |

### OZNACZENIA WOD-KAN:

|    |                    |
|----|--------------------|
| PK | PION KANALIZACYJNY |
| ZW | ZAWÓR WODY         |
| ⊕  | KRAN ZEWNĘTRZNY    |

### OZNACZENIA POZOSTAŁE:

|     |                                |
|-----|--------------------------------|
| ho= | WYSOKOŚĆ OKNA                  |
| hp= | WYSOKOŚĆ PARAPETU WEWNĘTRZNEGO |
| ▬   | ŚCIANKA NOŚNE I SZACHTY        |
| ▬   | ŚCIANKI MOŻLIWE DO REARANŻACJI |

### UWAGI:

- WYMIARY OTWORÓW DRZWIOWYCH PODANO W ŚWIETLE OŚCIEŻY.  
- PODANA SKALA DOTYCZY STANU SUROWEGO I MA CHARAKTER ORIENTACYJNY.  
- PODANE POWIERZCHNIE I WYMIARY LINIOWE MAJĄ CHARAKTER ORIENTACYJNY I MOGĄ ULEC KOREKCJI NA PODSTAWIE INWENTARYZACJI WG OBIEMARU PO WYKONANIU BUDYNKU.  
- PUNKTY INSTALACJI ELEKTRYCZNYCH I SANITARNYCH MOGĄ ULEC KOREKTOM ZE WZGLĘDÓW TECHNICZNYCH.



02-801 Warszawa  
ul. Puławska 403 A  
tel. 22 545 70 20  
www.novisa.pl

Biuro sprzedaży  
03-017 Warszawa  
ul. Ciesielskich 53

## ZAŁĄCZNIK NR 1 DO PROSPEKTU INFORMACYJNEGO

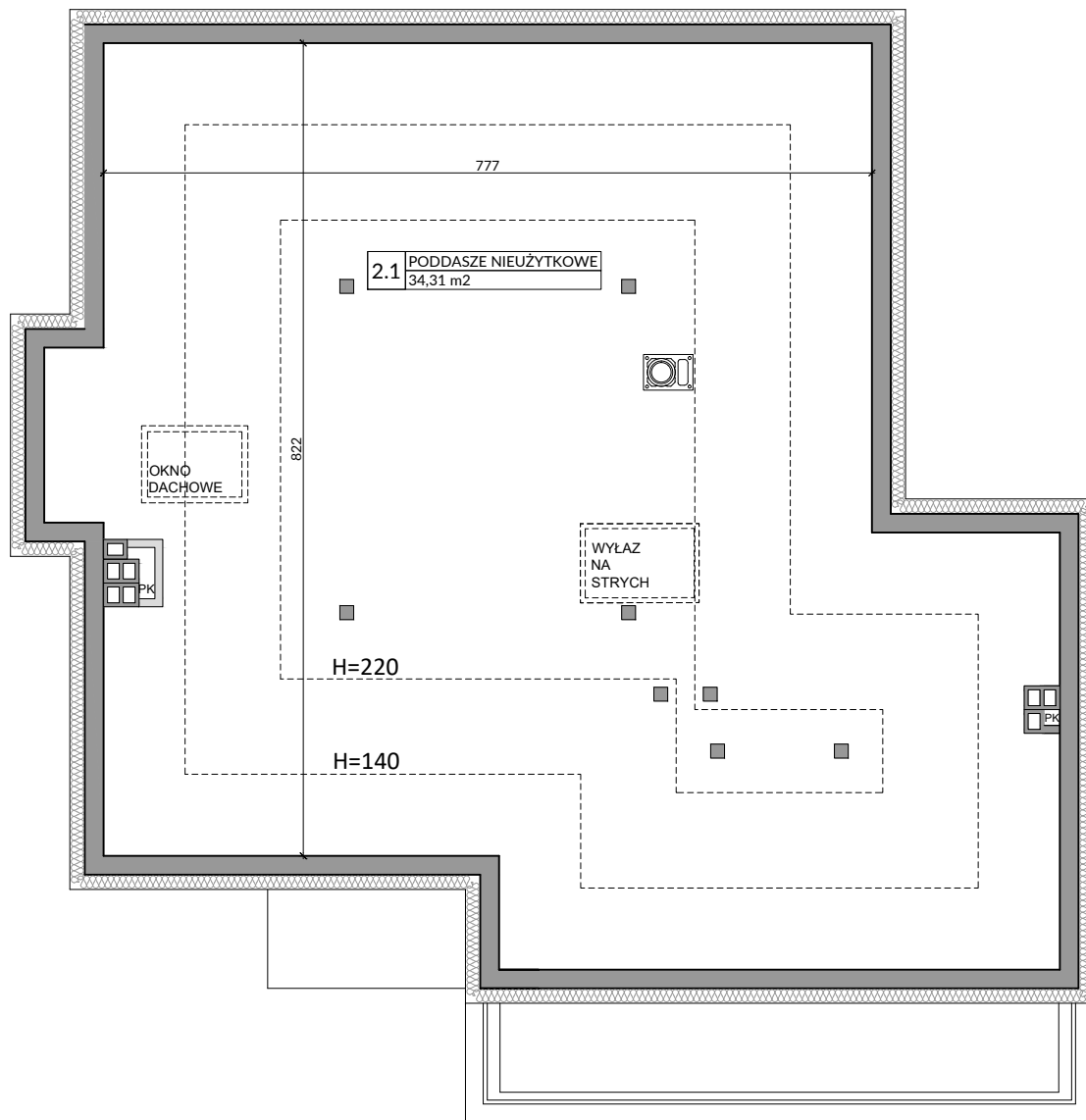
Inwestycja: Wille Wilanów  
Warszawa, ul. Bruzdowa  
Oznaczenie lokalu: nr 18

Parter  
Piętro  
Razem powierzchnia użytkowa

84,27 m<sup>2</sup>  
70,32 m<sup>2</sup>  
154,59 m<sup>2</sup>

Powierzchnia tarasu  
Powierzchnia poddasza  
Powierzchnia ogrodu

5,00 m<sup>2</sup>  
34,31 m<sup>2</sup>  
ok. 246,0 m<sup>2</sup>



0 0,5 1 1,5 2m

Skala 1:75 na A4

| Lp.          | Pomieszczenie | Powierzchnia [m <sup>2</sup> ]* | Powierzchnia o wysokości 1,40m ≤ h ≤ 2,20m (wliczona do pow. lokalu w 50%) | Powierzchnia o wysokości h ≤ 1,40m (nie wliczona do pow. lokalu) |
|--------------|---------------|---------------------------------|----------------------------------------------------------------------------|------------------------------------------------------------------|
| 2.1          | PODDASZE      | 34,31                           | 26,64                                                                      | 22,60                                                            |
| <b>RAZEM</b> |               | <b>34,31</b>                    | <b>26,64</b>                                                               | <b>22,60</b>                                                     |

### OZNACZENIA ELEKTRYCZNE:

|    |                                          |
|----|------------------------------------------|
| TM | TABLICA MIESZKANIA                       |
| T  | SKRZYŃKA SYSTEMU domNET                  |
| D  | VIDEODOMOFON                             |
| S  | STEROWNIK C.O.                           |
| ⊕  | ŁĄCZNIK DZWONKOWY                        |
| ⊙  | WYPUST ŚWIETLNY                          |
| ⊗  | WYPUST ŚWIETLNY ŚCIENNY                  |
| ⊕  | ŁĄCZNIK JEDNOBIEGUNOWY                   |
| ⊖  | ŁĄCZNIK SCHOADOWY                        |
| ⊕  | ŁĄCZNIK GRUPOWY                          |
| ⊕  | GNIAZDO 1xL+N+PE                         |
| ⊕  | GNIAZDO 1-f z BOLCEM OCHRONNYM 16A, IP44 |
| ⊕  | WYPUST TRÓJFAZOWY                        |
| ⊕  | GNIAZDO ANTENOWE                         |
| ⊕  | GNIAZDO INTERNETOWE                      |
| ⊕  | WYPUST JEDNOFAZOWY                       |

### OZNACZENIA GNIAZD:

|                    |                                |
|--------------------|--------------------------------|
| L                  | - lodówka, h= 0,6m             |
| OK                 | - okap, h= 2,0m                |
| K                  | - kuchnia, h= 0,6m             |
| Z                  | - zmywarka, h= 0,3m            |
| P                  | - pralka, h= 1,1m              |
| E                  | - oświetlenie szafek, h= 2,2m  |
| G                  | - gniazdo grzałki grzejnikowej |
| pozostałe gniazda: |                                |
| kuchnia, łazienka  | - h= 1,1m                      |
| pozostałe pom.     | - h= 0,3m                      |

### OZNACZENIA C.O. I GAZ:

|   |                     |
|---|---------------------|
| ▬ | GRZEJNIK PŁYTOWY    |
| ▬ | GRZEJNIK ŁAZIENKOWY |
| ▬ | OGRZEWANIE PODŁOG.  |
| R | ROZDZIELACZ         |
| ⊕ | KOCIÓŁ GAZOWY       |

### OZNACZENIA WOD-KAN:

|    |                    |
|----|--------------------|
| PK | PION KANALIZACYJNY |
| ZW | ZAWÓR WODY         |
| ⊕  | KRAN ZEWNĘTRZNY    |

### OZNACZENIA POZOSTAŁE:

|     |                                |
|-----|--------------------------------|
| ho= | WYSOKOŚĆ OKNA                  |
| hp= | WYSOKOŚĆ PARAPETU WEWNĘTRZNEGO |
| ▬   | ŚCIANY NOŚNE I SZCZYTNY        |
| ▬   | ŚCIANKI MOŻLIWE DO REARANŻACJI |

### UWAGI:

- WYMIARY OTWORÓW DRZWIOWYCH PODANO W ŚWIETLE OŚCIEŻY.
- PODANA SKALA DOTYCZY STANU SUROWEGO I MA CHARAKTER ORIENTACYJNY.
- PODANE POWIERZCHNIE I WYMIARY LINIOWE MAJĄ CHARAKTER ORIENTACYJNY I MOGĄ ULEC KOREKCIJE NA PODSTAWIE INWENTARYZACJI WG OBMIARU PO WYKONANIU BUDYNKU.
- PUNKTY INSTALACJI ELEKTRYCZNYCH I SANITARNYCH MOGĄ ULEC KOREKCIOM ZE WZGLĘDÓW TECHNICZNYCH.

POMIARU POWIERZCHNI UŻYTKOWEJ BUDYNKU DOKONUJE SIĘ NA ZASADACH OKREŚLONYCH W ROZPORZĄDZENIU MINISTRA TRANSPORTU, BUDOWNICTWA I GOSPODARKI MORSKIEJ Z DNIA 25 KWIEŹNIA 2012 ROKU W SPRAWIE SZCZEGÓŁOWEGO ZAKRESU I FORMY PROJEKTU BUDOWLANEGO (DZ. U. Z 2012 R., POZ. 462 ZE ZM.), TO JEST W OPARCIU O NORMĘ PN-ISO 9836:1997, PRZY CZYM POMIARU DOKONUJE SIĘ NA POZIOMEJ PODŁOŻY, Z DOKŁADNOŚCIĄ DO 0,01 M<sup>2</sup> (JEDNA SETNA METRA KWADRATOWEGO), W MIESZKANIU W STANIE CAŁKOWICIE WYKOŃCZONYM, A WIĘC Z TYNKAMI; DO POWIERZCHNI WLICZANE SĄ ŚCIANKI DZIAŁOWE NADAJĄCE SIĘ DO DEMONTAŻU.