



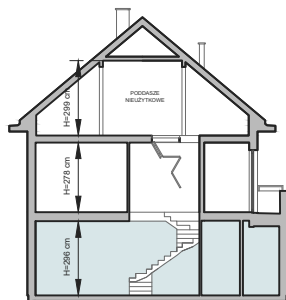
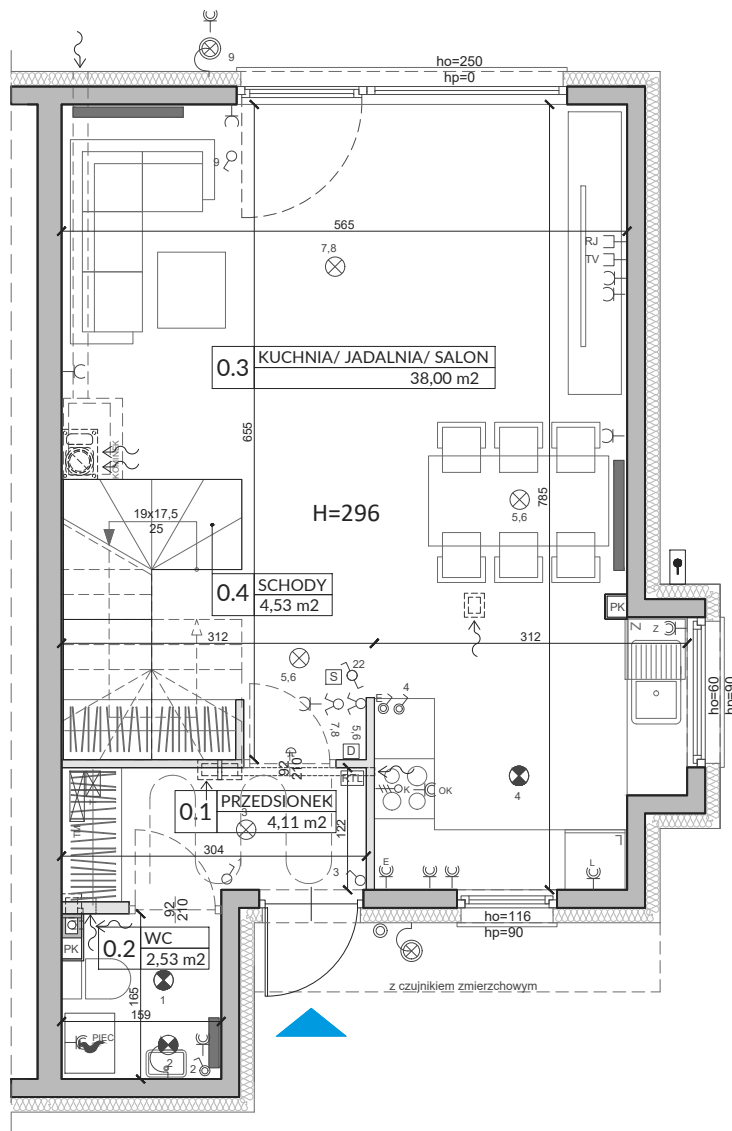
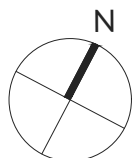
03-017 Warszawa  
ul. Cieśliewskich 53  
tel. 22 545 70 20  
www.novisa.pl

## ZAŁĄCZNIK NR 1 DO PROSPEKTU INFORMACYJNEGO

Inwestycja: Wille Wilanów  
Warszawa, ul. Bruzdowa  
Oznaczenie lokalu: nr 44B

Parter 49,50 m<sup>2</sup>  
Piętro 44,44 m<sup>2</sup>  
Poddasze nieużytkowe (możliwa adaptacja) 21,20 m<sup>2</sup>  
Razem powierzchnia użytkowa 93,94 m<sup>2</sup>

Powierzchnia tarasu 1,46 m<sup>2</sup>  
Powierzchnia ogrodu ok. 96,9 m<sup>2</sup>



0 0,5 1 1,5 2m

Skala 1:75 na A4

Lp.	Pomieszczenie	Powierzchnia użytkowa [m <sup>2</sup> ]*	Powierzchnia o wysokości 1,40m ≤ h ≤ 2,20m (wliczona do pow. uż. lokalu w 50%)	Powierzchnia o wysokości h ≤ 1,40m (nie wliczona do pow. uż. lokalu)
0.1	PRZEDSIÓNEK	4,11	0,00	0,00
0.2	WC	2,53	0,00	0,00
0.3	KUCHNIA/ JADALNIA/ SALON	38,33	1,23	2,04
0.4	SCHODY	4,53	0,00	0,00
<b>RAZEM</b>		<b>49,50</b>	<b>1,23</b>	<b>2,04</b>

### OZNACZENIA ELEKTRYCZNE:

- TM TABLICA MIESZKANIA
- T SKRZYŃKA SYSTEMU domNET
- D VIDEODOMOFON
- S STEROWNIK C.O.
- ⊙ ŁĄCZNIK DZWONKOWY
- ⊙ WYPUST DZWONKA
- ⊙ WYPUST ŚWIETLNY
- ⊙ WYPUST ŚWIETLNY ŚCIENNY
- ⊙ ŁĄCZNIK JEDNOBIEGUNOWY
- ⊙ ŁĄCZNIK SCHODOWY
- ⊙ ŁĄCZNIK GRUPOWY
- ⊙ GNIAZDO 1xL+N+PE
- ⊙ GNIAZDO 1-f z BOLCEM OCHRONNYM I6A, IP44
- ⊙ WYPUST TRÓJFAZOWY
- ⊙ GNIAZDO ANTENOWE
- ⊙ GNIAZDO INTERNETOWE
- ⊙ WYPUST JEDNOFAZOWY

### OZNACZENIA GNIAZD:

- L - lodówka, h=0,6m
- OK - okap, h=2,0m
- K - kuchnia, h=0,6m
- Z - zmywarka, h=0,3m
- P - pralka, h=1,1m
- E - oświetlenie szafek h=2,2m
- G - gniazdo grzałki grzejnikowej

### OZNACZENIA C.O. I GAZ:

- GRZEJNIK PŁYTOWY
- GRZEJNIK ŁAZIENKOWY
- OGRZEWANIE PODŁOG.
- R ROZDZIELACZ
- RTL REGULATOR TEMP. OGRZEW. PODŁOGOWEGO
- KOCIOŁ GAZOWY

### OZNACZENIA WOD-KAN:

- PK PION KANALIZACYJNY
- ZW ZAWÓR WODY
- KRAN ZEWNĘTRZNY

### OZNACZENIA POZOSTAŁE:

- ho= WYSOKOŚĆ OKNA
- hp= WYSOKOŚĆ PARAPETU WEWNĘTRZNEGO
- ŚCIANY NOŚNE I SZACHTY
- ŚCIANKI MOŻLIWE DO REARANŻACJI

### UWAGI:

- WYMIARY OTWORÓW DRZWIOWYCH PODANO W ŚWIETLE OSIĘCZY.
- PODANA SKALA DOTYCZY STANU SUROWEGO I MA CHARAKTER ORIENTACYJNY.
- PODANE POWIERZCHNIE I WYMIARY LINIOWE MAJĄ CHARAKTER ORIENTACYJNY I MOGĄ ULEC KOREKCJI NA PODSTAWIE INWENTARYZACJI WG OBMIARU PO WYKONANIU BUDYNKU.
- PUNKTY INSTALACJI ELEKTRYCZNYCH I SANITARNYCH MOGĄ ULEC KOREKTOM ZE WZGLĘDÓW TECHNICZNYCH.

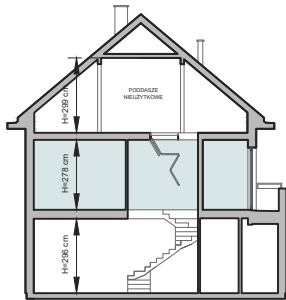
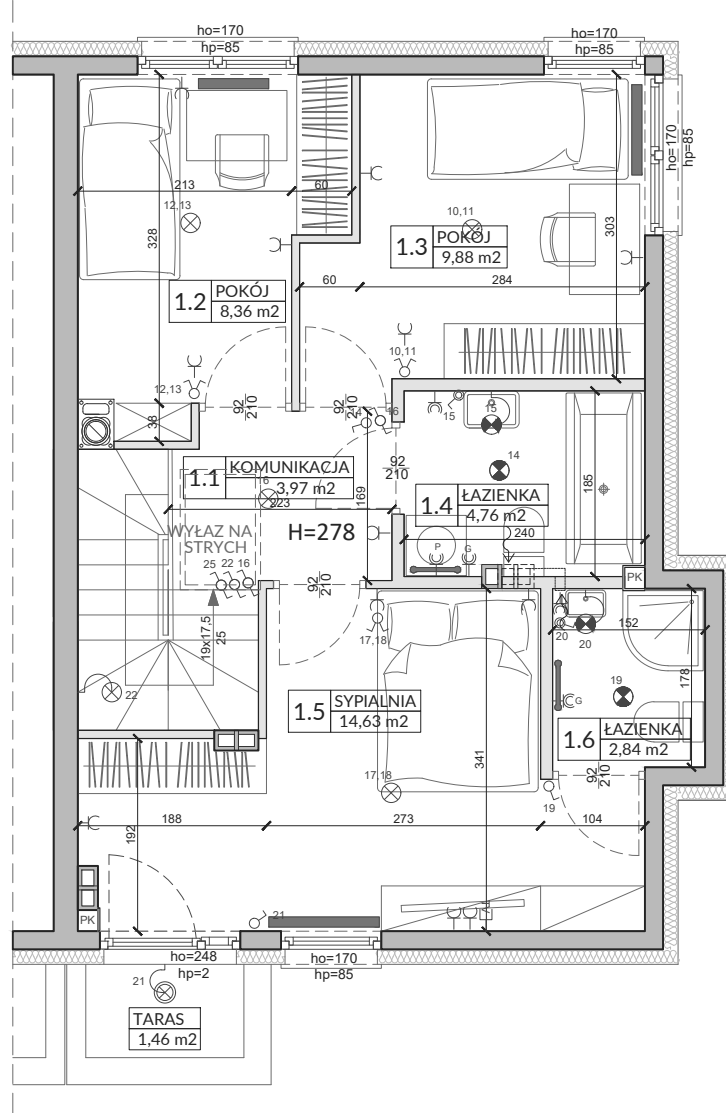
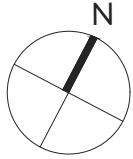
POMIARU POWIERZCHNI UŻYTKOWEJ BUDYNKU DOKONUJE SIĘ NA ZASADACH OKREŚLONYCH W ROZPORZĄDZENIU MINISTRA TRANSPORTU, BUDOWNICTWA I GOSPODARKI MORSKIEJ Z DNIA 25 KWIEŚNIA 2012 ROKU W SPRAWIE SZCZEGÓŁOWEGO ZAKRESU I FORMY PROJEKTU BUDOWLANEGO (DZ. U. Z 2012 R., POZ. 462 ZE ZM.), TO JEST W OPARCIU O NORME PN-ISO 9836:1997, PRZY CZYM POMIARU DOKONUJE SIĘ NA POZIOME PODŁOŻY, Z DOKŁADNOŚCIĄ DO 0,01 M<sup>2</sup> (JEDNA SETNA METRA KWADRATOWEGO), W MIESZKANIU W STANIE CAŁKOWICIE WYKONCZONYM, A WIĘC Z TYNKAMI; DO POWIERZCHNI WLICZANE SĄ ŚCIANKI DZIAŁOWE NADAJĄCE SIĘ DO DEMONTAŻU.

## ZAŁĄCZNIK NR 1 DO PROSPEKTU INFORMACYJNEGO

Investycja: Wille Wilanów  
Warszawa, ul. Bruzdowa  
Oznaczenie lokalu: nr 44B

Parter 49,50 m<sup>2</sup>  
Piętro 44,44 m<sup>2</sup>  
Poddasze nieużytkowe (możliwa adaptacja) 21,20 m<sup>2</sup>  
Razem powierzchnia użytkowa 93,94 m<sup>2</sup>

Powierzchnia tarasu 1,46 m<sup>2</sup>  
Powierzchnia ogrodu ok. 96,9 m<sup>2</sup>



0 0,5 1 1,5 2m

Skala 1:75 na A4

Lp.	Pomieszczenie	Powierzchnia użytkowa [m <sup>2</sup> ]*	Powierzchnia o wysokości 1,40m ≤ h ≤ 2,20m (wliczona do pow. uż. lokalu w 50%)	Powierzchnia o wysokości h ≤ 1,40m (nie wliczona do pow. uż. lokalu)
1.1	KOMUNIKACJA	3,97	0,00	0,00
1.2	POKÓJ	8,36	0,00	0,00
1.3	POKÓJ	9,88	0,00	0,00
1.4	ŁAZIENKA	4,76	0,00	0,00
1.5	SYPIALNIA	14,63	0,00	0,00
1.6	ŁAZIENKA	2,84	0,00	0,00
<b>RAZEM</b>		<b>44,44</b>	<b>0,00</b>	<b>0,00</b>

### OZNACZENIA ELEKTRYCZNE:

	TABLICA MIESZKANIA
	SKRZYŃKA SYSTEMU domNET
	VIDEODOMOFON
	STEROWNIK C.O.
	ŁĄCZNIK DZWONKOWY
	WYPUST DZWONKA
	WYPUST ŚWIETLNY
	WYPUST ŚWIETLNY ŚCIENNY
	ŁĄCZNIK JEDNOBIEGUNOWY
	ŁĄCZNIK SCHODOWY
	ŁĄCZNIK GRUPOWY
	GNAZDO 1xL+N+PE
	GNAZDO 1-f z BOLCEM OCHRONNYM 16A, IP44
	WYPUST TRÓJFAZOWY
	GNAZDO ANTENOWE
	GNAZDO INTERNETOWE
	WYPUST JEDNOFAZOWY

### OZNACZENIA GNAZD:

L	- lodówka,	h= 0,6m
OK	- okap,	h= 2,0m
K	- kuchnia,	h= 0,6m
Z	- zmywarka,	h= 0,3m
P	- pralka,	h= 1,1m
E	- oświetlenie szafek	h= 2,2m
G	- gniazdo grzałki grzejnikowej	
pozostałe gniazda:		
kuchnia, łazienka		h= 1,1m
pozostałe pom.		h= 0,3m

### OZNACZENIA C.O. I GAZ:

	GRZEJNIK PŁYTOWY
	GRZEJNIK ŁAZIENKOWY
	OGRZEWANIE PODŁOG.
	ROZDZIELACZ
	REGULATOR TEMP. OGRZEW. PODŁOGOWEGO
	KOCIOŁ GAZOWY

### OZNACZENIA WOD-KAN:

	PION KANALIZACYJNY
	ZAWÓR WODY
	KRAN ZEWNĘTRZNY

### OZNACZENIA POZOSTAŁE:

ho=	WYSOKOŚĆ OKNA
hp=	WYSOKOŚĆ PARAPETU WEWNĘTRZNEGO
	ŚCIANY NOŚNE I SZACHTY
	ŚCIANKI MOŻLIWE DO REANNAZACJI

### UWAGI:

- WYMIARY OTWORÓW DRZWIOWYCH PODANO W ŚWIETLE OŚCIEŻY.
- PODANA SKALA DOTYCZY STANU SUROWEGO I MA CHARAKTER ORIENTACYJNY.
- PODANE POWIERZCHNIE I WYMIARY LINIOWE MAJĄ CHARAKTER ORIENTACYJNY I MOGĄ ULEĆ KOREKCJI NA PODSTAWIE INWENTARYZACJI WG OBMIARU PO WYKONANIU BUDYNKU.
- PUNKTY INSTALACJI ELEKTRYCZNYCH I SANITARNYCH MOGĄ ULEĆ KOREKTOM ZE WZGLĘDÓW TECHNICZNYCH.

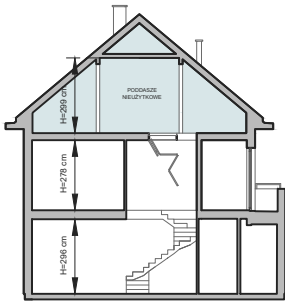
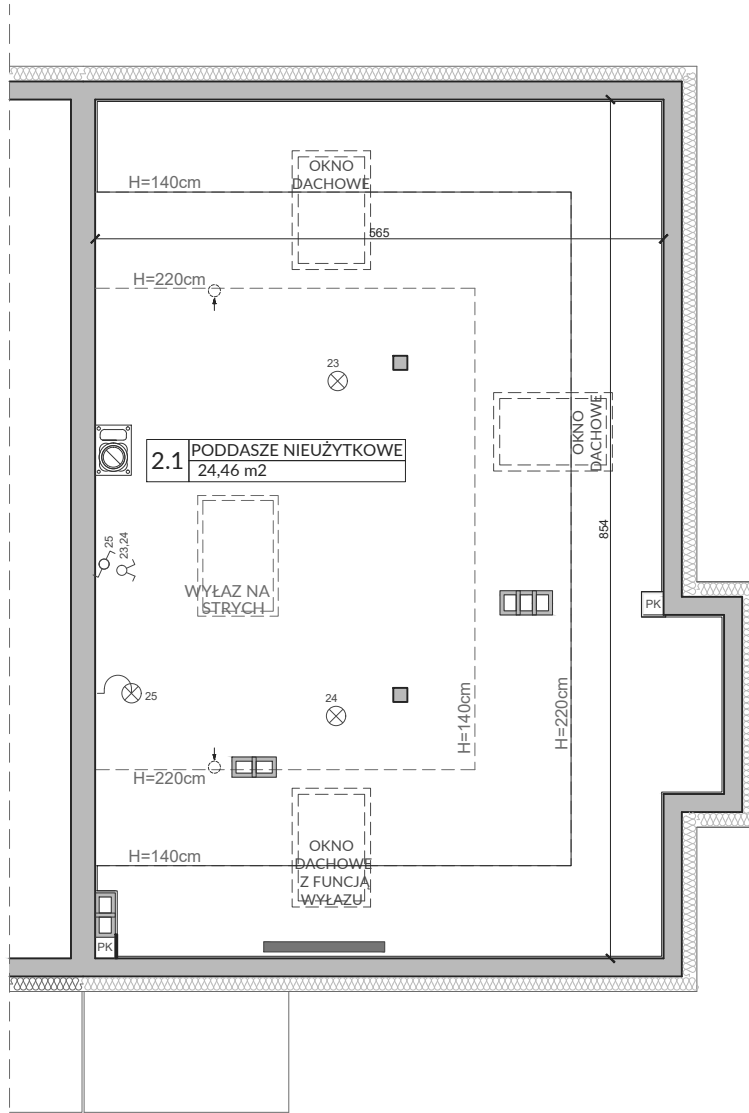
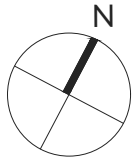
POMIARU POWIERZCHNI UŻYTKOWEJ BUDYNKU DOKONUJE SIĘ NA ZASADACH OKREŚLONYCH W ROZPORZĄDZENIU MINISTRA TRANSPORTU, BUDOWNICTWA I GOSPODARKI MORSKIEJ Z DNIA 25 KWIEŃNIA 2012 ROKU W SPRAWIE SZCZEGÓLNEGO ZAKRESU I FORMY PROJEKTU BUDOWLANEGO (DZ. U. Z 2012 R., POZ. 462 ZE ZM.), TO JEST W OPARCIU O NORME PN-ISO 9836:1997, PRZY CZYM POMIARU DOKONUJE SIĘ NA POZIOMIE PODŁOŻY, Z DOKŁADNOŚCIĄ DO 0,01 M<sup>2</sup> (JEDNA SETNA METRA KWADRATOWEGO), W MIESZKANIU W STANIE CAŁKOWICIE WYKOŃCZONYM, A WIĘC Z TYNKAMI; DO POWIERZCHNI WLICZANE SĄ ŚCIANKI DZIAŁOWE NADAJĄCE SIĘ DO DEMONTAŻU.

## ZAŁĄCZNIK NR 1 DO PROSPEKTU INFORMACYJNEGO

Inwestycja: Wille Wilanów  
Warszawa, ul. Bruzdowa  
Oznaczenie lokalu: nr 44B

Parter 49,50 m<sup>2</sup>  
Piętro 44,44 m<sup>2</sup>  
Poddasze nieużytkowe (możliwa adaptacja) 21,20 m<sup>2</sup>  
Razem powierzchnia użytkowa 93,94 m<sup>2</sup>

Powierzchnia tarasu 1,46 m<sup>2</sup>  
Powierzchnia ogrodu ok. 96,9 m<sup>2</sup>












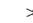

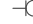
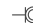
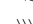
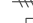


0 0,5 1 1,5 2m

Skala 1:75 na A4

Lp.	Pomieszczenie	Powierzchnia użytkowa [m <sup>2</sup> ]*	Powierzchnia o wysokości 1,40m ≤ h ≤ 2,20m (wliczona do pow. uż. lokalu w 50%)	Powierzchnia o wysokości h ≤ 1,40m (nie wliczona do pow. uż. lokalu)
2.1	PODDASZE	21,20	13,37	16,99
	<b>RAZEM</b>	<b>21,20</b>	<b>13,37</b>	<b>16,99</b>

### OZNACZENIA ELEKTRYCZNE:




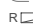


	TABLICA MIESZKANIA
	SKRZYŃKA SYSTEMU domNET
	VIDEODOMOFON
	STEROWNIK C.O.
	ŁĄCZNIK DZWONKOWY
	WYPUST DZWONKA
	WYPUST ŚWIETLNY
	WYPUST ŚWIETLNY ŚCIENNY
	ŁĄCZNIK JEDNOBIEGUNOWY
	ŁĄCZNIK SCHODOWY
	ŁĄCZNIK GRUPOWY
	GNIAZDO 1xL+N+PE
	GNIAZDO 1-f Z BÓLCEM OCHRONNYM 16A, IP44
	WYPUST TRÓJFAZOWY
	GNIAZDO ANTENOWE
	GNIAZDO INTERNETOWE
	WYPUST JEDNOFAZOWY

### OZNACZENIA GNIAZD:


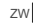

L	- lodówka,	h= 0,6m
OK	- okap,	h= 2,0m
K	- kuchnia,	h= 0,6m
Z	- zmywarka,	h= 0,3m
P	- pralka,	h= 1,1m
E	- oświetlenie szafek	h= 2,2m
G	- gniazdo grzałki grzejnikowej	

pozostałe gniazda:  
kuchnia, łazienka - h= 1,1m  
pozostałe pom. - h= 0,3m



### OZNACZENIA C.O. I GAZ:

	GRZEJNIK PŁYTOWY
	GRZEJNIK ŁAZIENKOWY
	OGRZEWANIE PODŁOG.
	ROZDZIELACZ
	REGULATOR TEMP. OGRZEW. PODŁOGOWEGO
	KOCIÓŁ GAZOWY

### OZNACZENIA WOD-KAN:

	PION KANALIZACYJNY
	ZAWÓR WODY
	KRAN ZEWNĘTRZNY

### OZNACZENIA POZOSTAŁE:

ho=	WYSOKOŚĆ OKNA
hp=	WYSOKOŚĆ PARAPETU WEWNĘTRZNEGO
	ŚCIANKI NOŚNE I SZCZYTNY
	ŚCIANKI MOŻLIWE DO REARANŻACJI

### UWAGI:

- WYMIARY OTWORÓW DRZWIOWYCH PODANO W ŚWIETLE OSZCZĘTY.
- PODANA SKALA DOTYCZY STANU SUROWEGO I MA CHARAKTER ORIENTACYJNY. PODANE POWIERZCHNIE I WYMIARY LINIOWE MAJĄ CHARAKTER ORIENTACYJNY I MOGĄ ULEĆ KOREKCIĘ NA PODSTAWIE INWENTARYZACJI WG OBMIARU PO WYKONANIU BUDYNKU.
- PUNKTY INSTALACJI ELEKTRYCZNYCH I SANITARNYCH MOGĄ ULEĆ KOREKTOM ZE WZGLĘDÓW TECHNICZNYCH.