



BUDYNEK B6
M 26

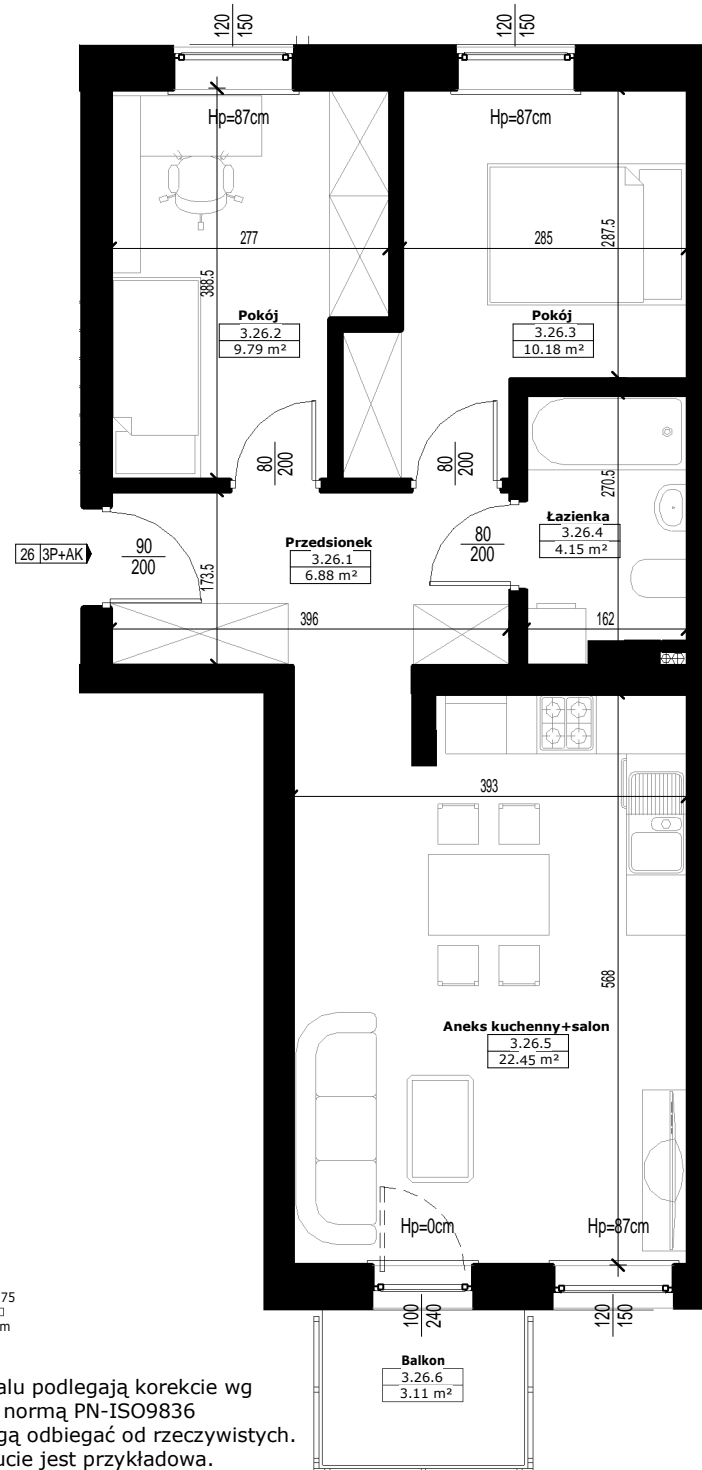
TYP: trzypokojowy z aneksem kuchennym POWIERZCHNIA: **53,45 m²**

KONDYGNACJA: **PIĘTRO III**

LOKALIZACJA:



Biuro sprzedaży
Wieliszew
ul. Kościelna 59A lok. 18
www.osiedlenatura.com.pl
tel.: 530 420 020



Uwagi:

1. Wyliczone powierzchnie użytkowe lokalu podlegają korekcie wg rzeczywistego pomiaru zgodnie z polską normą PN-ISO9836
2. Podane wymiary są orientacyjne i mogą odbiegać od rzeczywistych.
3. Aranżacja lokalu przedstawiona na rzucie jest przykładowa.