

OSIEDLE WARSAWA II

Aleje Jerozolimskie

Zespół Budynków Wielorodzinnych
WARSAWA, Al. Jerozolimskie / ul. Przerwana

POWIERZCHNIA UŻYTKOWA

63,74 m²

Powierzchnia pod ścianami działowymi
możliwymi do demontażu/wyburzenia **2,36 m²**

BALKON 4,92 m²

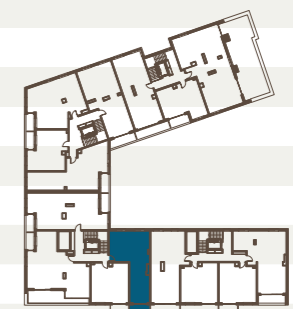
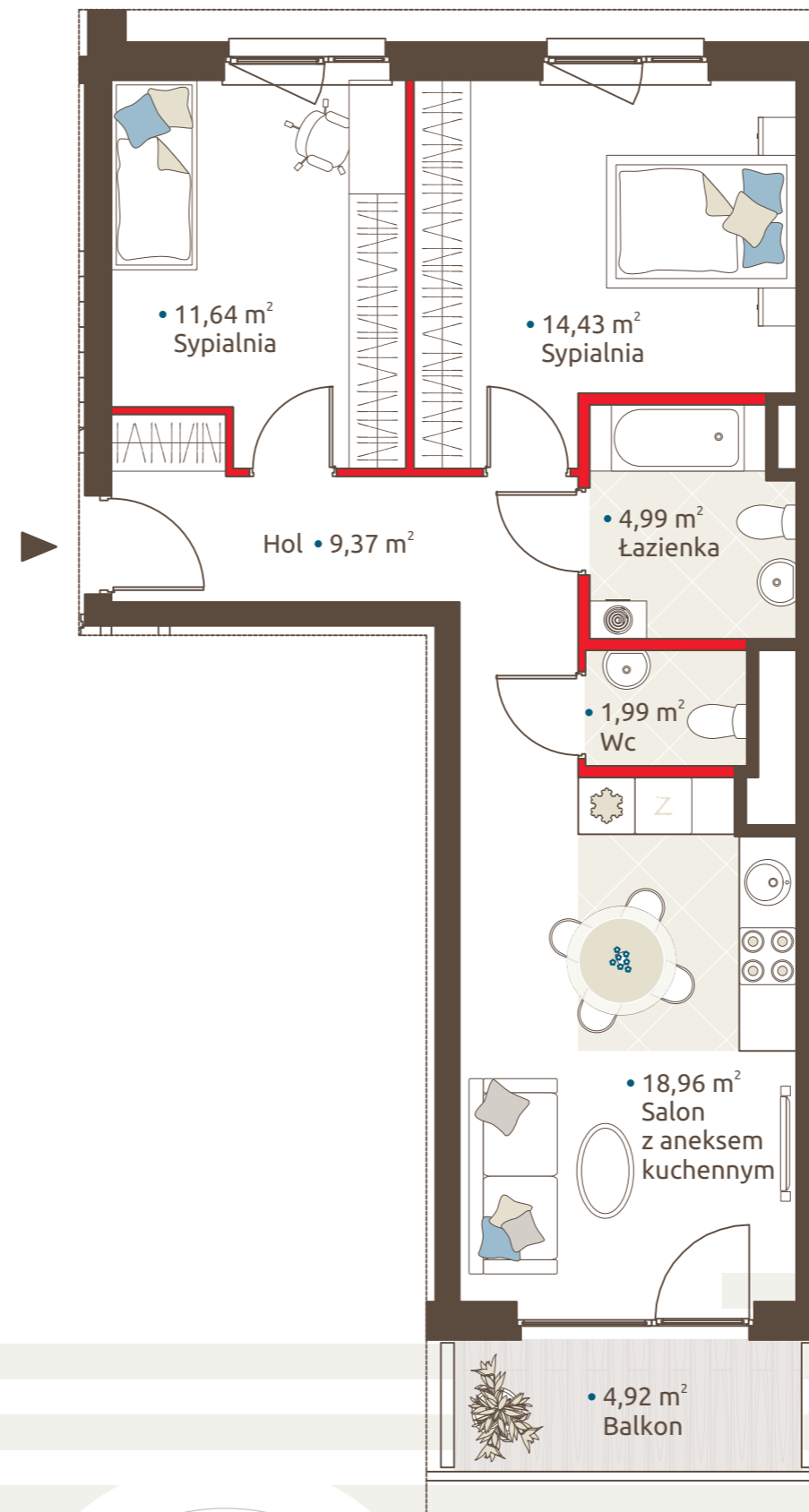
Wymiary pomieszczeń, lokalizację przyborów sanitarnych i inne podano na podstawie projektu budowlanego. W toku budowy mogą wystąpić różnice w stosunku do stanu wynikającego z projektu, wynikające ze specyfiki prac budowlanych.

Wymiary są obliczone w świetle pionowych przegród w stanie wykończonym, przy uwzględnieniu tynków i okładzin o grubości 1,5 cm, na poziomie podłogi bez uwzględniania listew przypodłogowych, progów itp.

Powierzchnia użytkowa lokali oraz pomieszczeń określona jest na podstawie rozporządzenia Ministra Transportu, Budownictwa i Gospodarki Morskiej z dnia 25.04.2012 r. w sprawie szczegółowego zakresu i formy projektu budowlanego oraz przy uwzględnieniu treści Polskiej Normy PN-ISO 9836:1997 z późniejszymi zmianami. Powierzchnia użytkowa uwzględnia powierzchnię elementów nadających się do demontażu i rozbiórki (rury, kanały i ścianki działowe), nie uwzględnia natomiast powierzchni otworów na drzwi i okna oraz nisze w elementach zamykających.

Mieszkanie trzypokojowe nr **E.2.5.1**

Budynek E Piętro V



ATAL S.A. Biuro Sprzedaży Mieszkań
(+48) 607 550 047, osiedlewarszawa@atal.pl
www.osiedlewarszawa.pl
www.atal.pl

Aranżacja mieszkania przedstawiona na rysunku jest przykładowa.