

# OSIEDLE WARSAWA II

Aleje Jerozolimskie

Zespół Budynków Wielorodzinnych  
WARSAWA, Al. Jerozolimskie / ul. Przerwana

POWIERZCHNIA UŻYTKOWA

**72,50 m<sup>2</sup>**

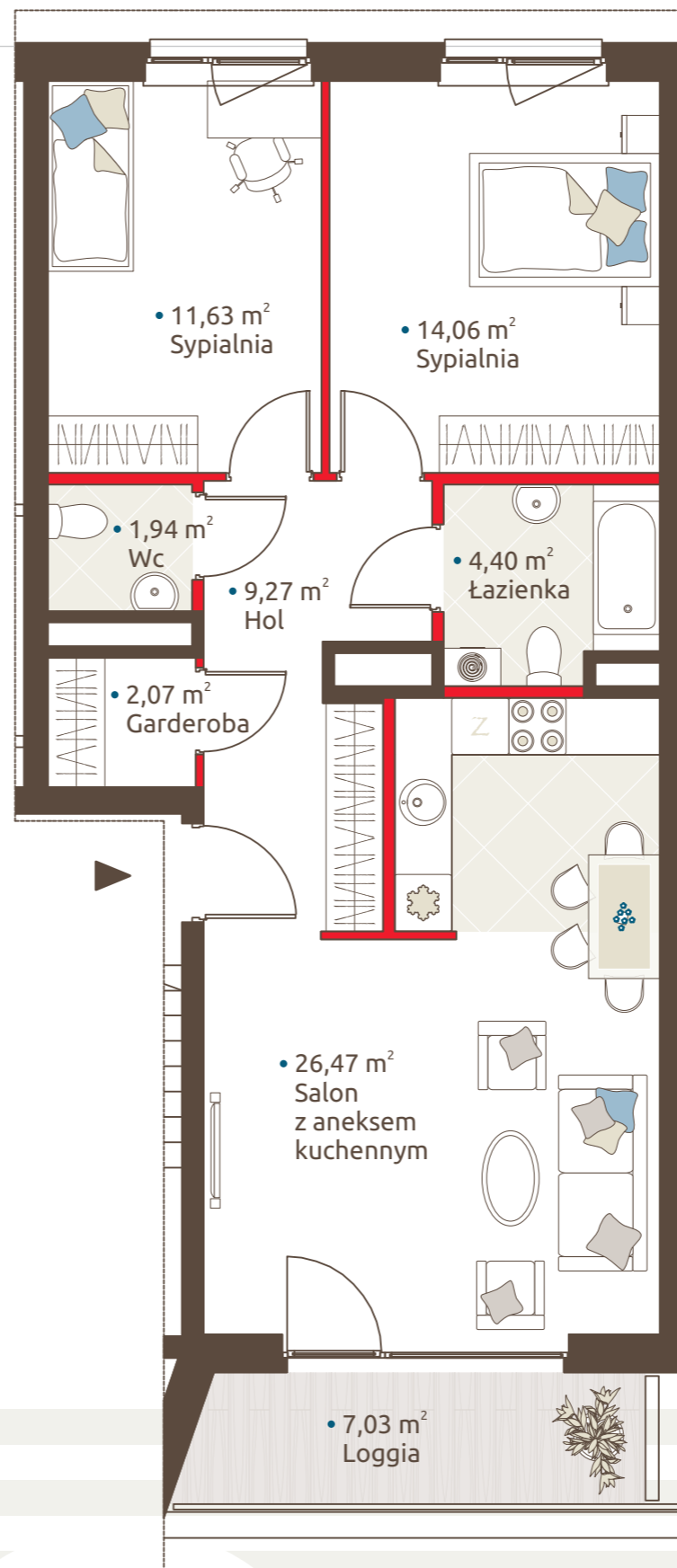
Powierzchnia pod ścianami działowymi  
możliwymi do demontażu/wyburzenia **2,66 m<sup>2</sup>**

LOGGIA **7,03 m<sup>2</sup>**

Wymiary pomieszczeń, lokalizację przyborów sanitarnych i inne podano na podstawie projektu budowlanego. W toku budowy mogą wystąpić różnice w stosunku do stanu wynikającego z projektu, wynikające ze specyfiki prac budowlanych.

Wymiary są obliczone w świetle pionowych przegród w stanie wykończonym, przy uwzględnieniu tynków i okładzin o grubości 1,5 cm, na poziomie podłogi bez uwzględniania listew przypodłogowych, progów itp.

Powierzchnia użytkowa lokali oraz pomieszczeń określona jest na podstawie rozporządzenia Ministra Transportu, Budownictwa i Gospodarki Morskiej z dnia 25.04.2012 r. w sprawie szczegółowego zakresu i formy projektu budowlanego oraz przy uwzględnieniu treści Polskiej Normy PN-ISO 9836:1997 z późniejszymi zmianami. Powierzchnia użytkowa uwzględnia powierzchnię elementów nadających się do demontażu i rozbiórki (rury, kanały i ścianki działowe), nie uwzględnia natomiast powierzchni otworów na drzwi i okna oraz nisze w elementach zamykających.

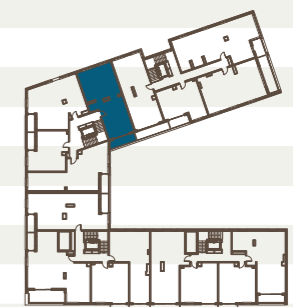


Mieszkanie trzypokojowe nr **E.3.1.4**

≡ Budynek E ≡ Piętro I ≡



ATAL S.A. Biuro Sprzedaży Mieszkań  
(+48) 607 550 047, osiedlewarszawa@atal.pl  
[www.osiedlewarszawa.pl](http://www.osiedlewarszawa.pl)  
[www.atal.pl](http://www.atal.pl)



Aranżacja mieszkania przedstawiona na rysunku jest przykładowa.