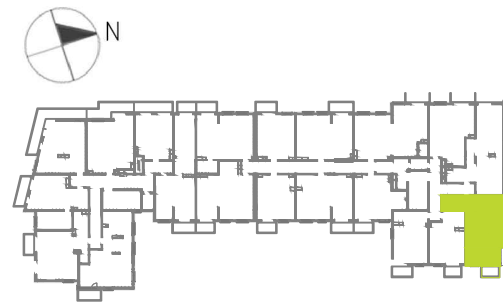


# NOWA INWESTYCJA- ZAGNAŃSKA 84 W KIELCACH- BUDYNKI MIESZKALNE WIELORODZINNE Z PARKINGIEM PODZIEMNYM



## MIESZKANIE B5/44

### LOKALIZACJA W BUDYNKU



### BILANS POWIERZCHNI

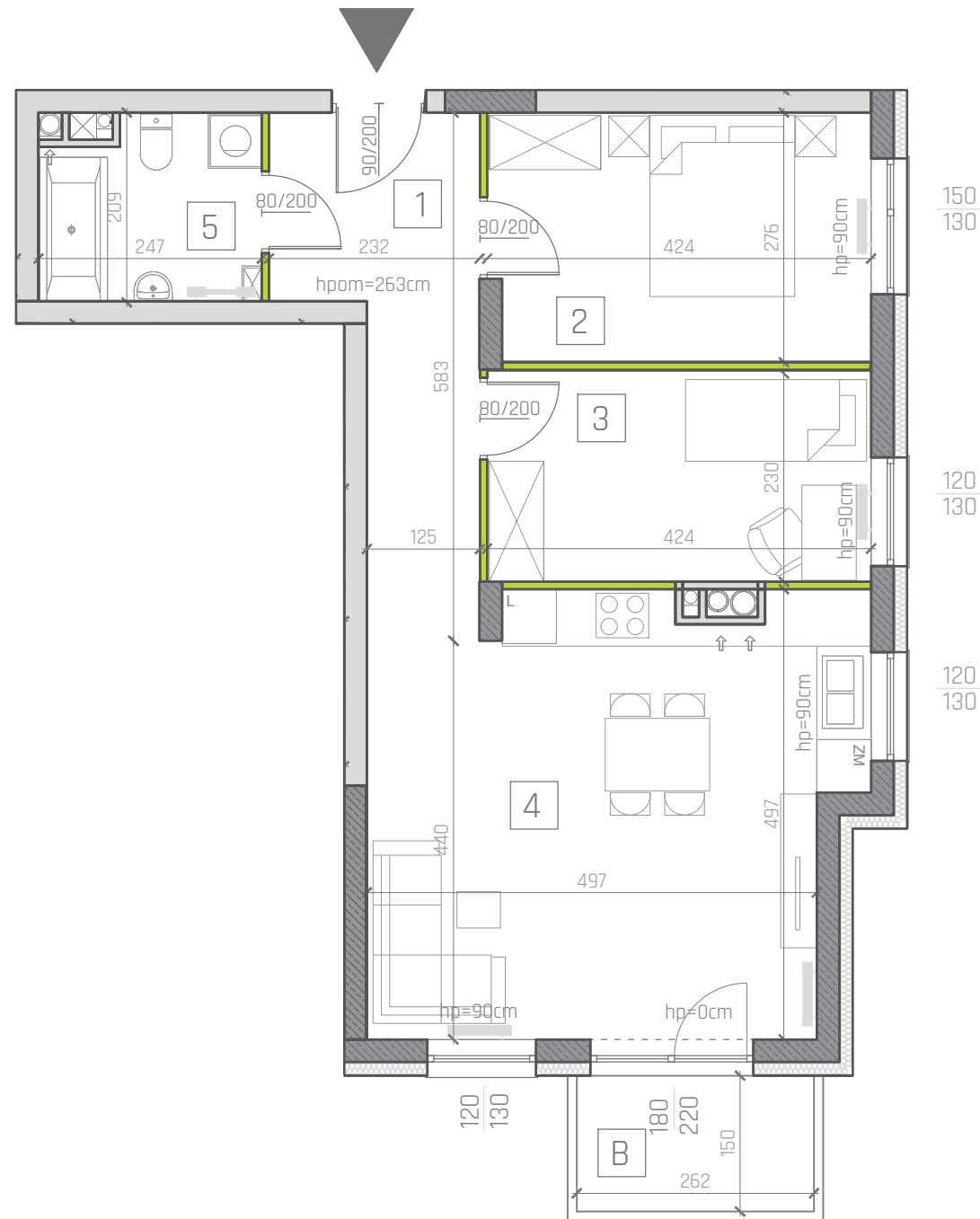
LP	NAZWA POMIESZCZENIA	POW. [m <sup>2</sup> ]
1	KOMUNIKACJA	8,60
2	SYPIALNIA	11,33
3	SYPIALNIA	9,76
4	SALON+ANEKS	25,18
5	ŁAZIENKA	4,65
B	BALKON	3,89

### POWIERZCHNIA W STANIE CAŁKOWICIE WYKONCZONYM WG. PN-ISO9836:1997

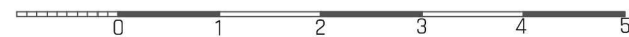
KLATKA	B
KONDYGNACJA	5
NUMER LOKALU	B5/44
POWIERZCHNIA	59,52
BALKON	3,89
3 POKOJE	

### LEGENDA:

- ŚCIANY ŻELBETOWE
- ŚCIANY MUROWANE
- ŚCIANY DZIAŁOWE
- GRZEJNIKI



SKALA 1:75



#### UWAGI:

- WYMIARY POMIESZCZEŃ, LOKALIZACJE PRZYBORÓW SANITARNYCH, ROMIESZCZENIE PUNKTÓW OŚWIETLENIOWYCH, ETC. PODANO ZGODNIE Z PROJEKTEM BUDOWLANYM. MOGĄ WYSTĄPIĆ RÓŻNICE WYMIARÓW I USYTUOWANIA ELEMENTÓW POWSTAŁE W WYNIKU REALIZACJI PRAC BUDOWLANYCH, PODANE WYMIARY SĄ WYMIARAMI W ŚWIETLE PIONOWYCH PRZEGRÓD W STANIE SUROWYM
- ZESTAWIENIE POMIESZCZEŃ UŻYTKOWYCH POSZCZEGÓLNYCH POMIESZCZEŃ LOKALU PODANO NA PODSTAWIE PROJEKTU BUDOWLANEGO; OBLICZENIE POWIERZCHNI UŻYTKOWYCH POSZCZEGÓLNYCH POMIESZCZEŃ I LOKALI WYKONANO ZGODNIE Z ROZPORZĄDZENIEM MINISTRSTRY TRANSPORTU, BUDOWNICTWA I GOSPODARKI MORSKIEJ Z DNIA 25.04.2012R. W SPRAWIE SZCZEGÓŁOWEGO ZAKRESU FORMY PROJEKTU BUDOWLANEGO (DZ. U. Z DNIA 27 KWIEŹNIA 2012 ROKU)
- PRZEDSTAWIONE ARANŻACJE LOKALU SĄ PRZYKŁADOWE, RYSUNKI W TYM ZAKRESIE MAJĄ CHARAKTER INFORMACYJNY I NIE STANOWIĄ OFERTY W ROZUMIENIU KODEKSU CYWILNEGO. UMEBLOWANIE NIE STANOWI WYPOSAŻENIA SPRZEDAWANEGO LOKALU. WIZUALIZACJE NIE STANOWIĄ PROJEKTU ELEWACJI



INWESTOR:  
Zagnańska 84 Nowa Inwestycja  
Sp. z o.o. Sp. K.  
ul. Nowowiejska 52 28-400 Pińczów  
NIP: 6621819797  
REGON: 366930764  
info@patiovita.pl

INWESTOR ZASTĘPCZY:  
**WOJAS**  
DEVELOPMENT  
Wojas Development Sp. z o.o.  
ul. Nowowiejska 52 28-400 Pińczów  
NIP: 662-181-86-51  
Tel. 600 62 02 02

JEDNOSTKA PROJEKTOWA:  
**TERA GROUP**  
PRACOWNIA ARCHITECTONICZNA  
TERA GROUP  
Pracownia Architektoniczna Sp. z o.o.  
25-514 Kielce, ul. Koza 2/2  
t: 883 939 139 NIP: 959-195-03-17  
e: pracownia@teragroup.pl www.teragroup.pl