

BUDYNEK MIESZKALNY

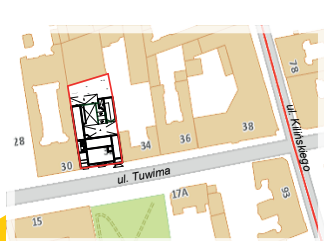
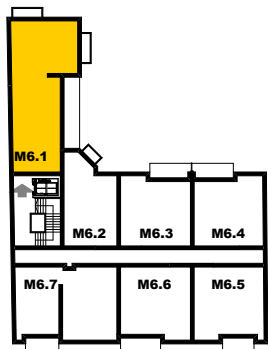
LÓDŹ- ŚRÓDMIEŚCIE UL. TUVIMA 32

MIESZKANIE 3-POK.+ANTRESOLA (2 sypialnie + łazienka)
M6.1 83,34 +48,76=132,10m²

1	POKÓJ DZIENNY Z ANEKSEM KUCHENNYM	61,62
2	POKÓJ	9,15
3	POKÓJ	8,35
4	ŁAZIENKA	4,22
	ANTRESOLA	48,76

B1	BALKON	11,78
B2	BALKON	2,70
B3	BALKON	7,68

VI PIĘTRO + ANTRESOLA



PERŁA
- ŚRÓDMIEŚCIA -

Więcej informacji pod nr tel.: 661 569 469

SAMSON-DOM.PL

SAMSON-DOM

...Deweloper spełniający marzenia!

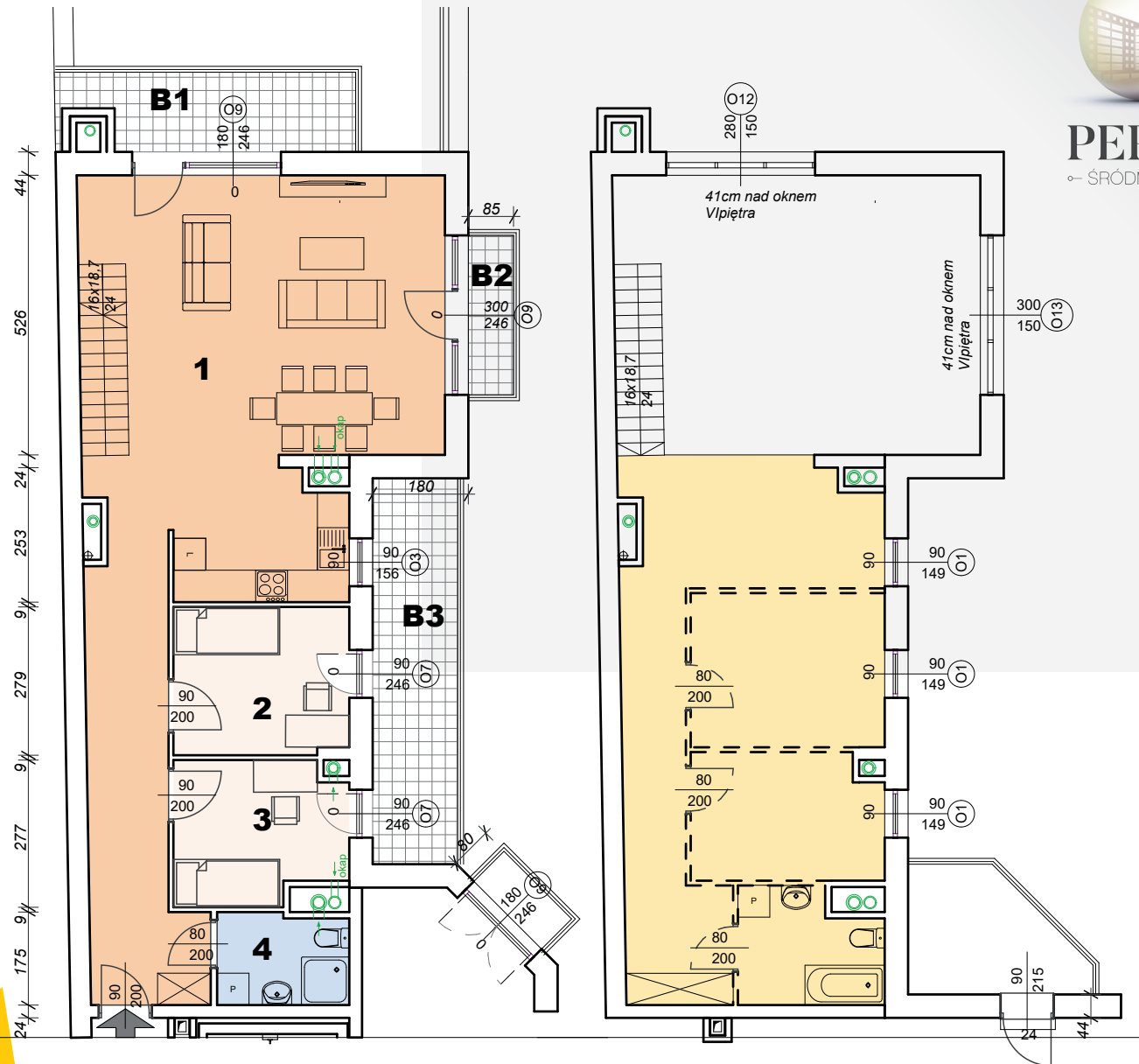
BUDYNEK MIESZKALNY

LÓDŹ- ŚRÓDMIEŚCIE UL. TUVIMA 32

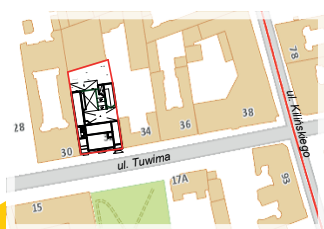
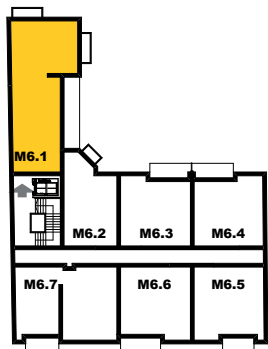
MIESZKANIE 3-POK.+ANTRESOLA (2 sypialnie + łazienka)		
M6.1 83,34 +48,76=132,10m²		
1	POKÓJ DZIENNY Z ANEKSEM KUCHENNYM	61,62
2	POKÓJ	9,15
3	POKÓJ	8,35
4	ŁAZIENKA	4,22
ANTRESOLA		48,76

B1	BALKON	11,78
B2	BALKON	2,70
B3	BALKON	7,68

VI PIĘTRO + ANTRESOLA



PERŁA
- ŚRÓDMIEŚCIE -



Więcej informacji pod nr tel.: 661 569 469

SAMSON-DOM.PL

SAMSON-DOM

...Deweloper spełniający marzenia!