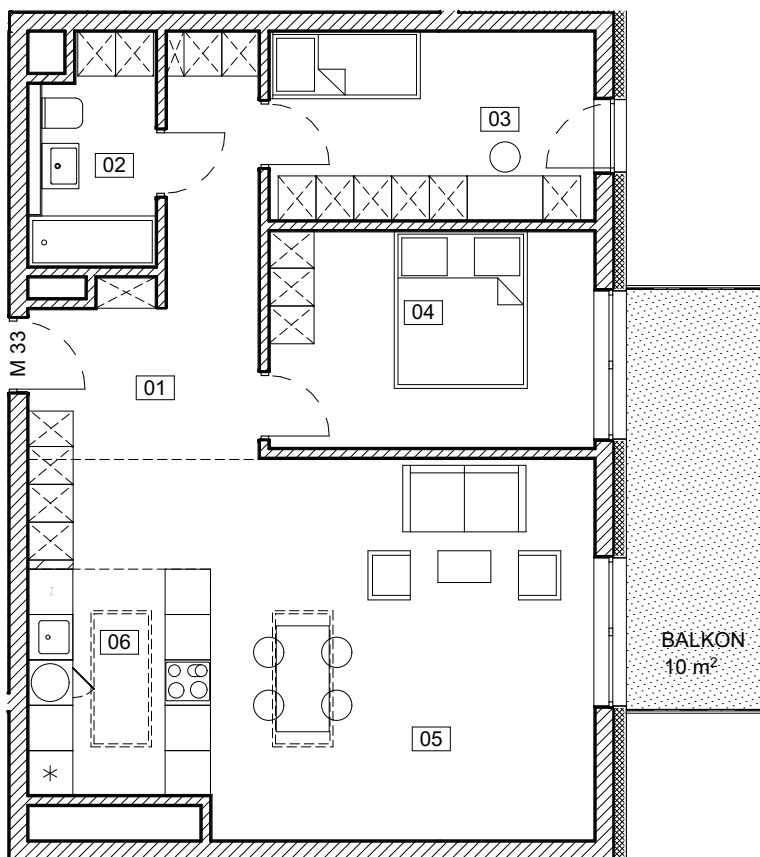


# GLIVIA

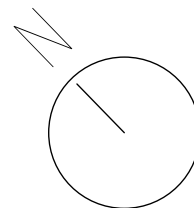
## BUDYNEK C

## MIESZKANIE M33



M33 ZESTAWIENIE POWIERZCHNI MIESZKANIA		
Numer strefy	Nazwa strefy	Powierzchnia
01	PRZEDPOKÓJ	10,89
02	ŁAZIENKA	4,73
03	POKÓJ	10,62
04	POKÓJ	12,20
05	POKÓJ DZIENNY	29,01
06	ANEKS KUCHENNY	7,15
		74,60 m <sup>2</sup>

POWIERZCHNIA BALKONU 4,86m<sup>2</sup>



## RZUT PIĘTRA IV

