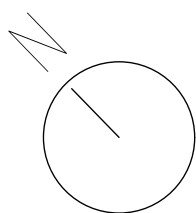


GLIVIA

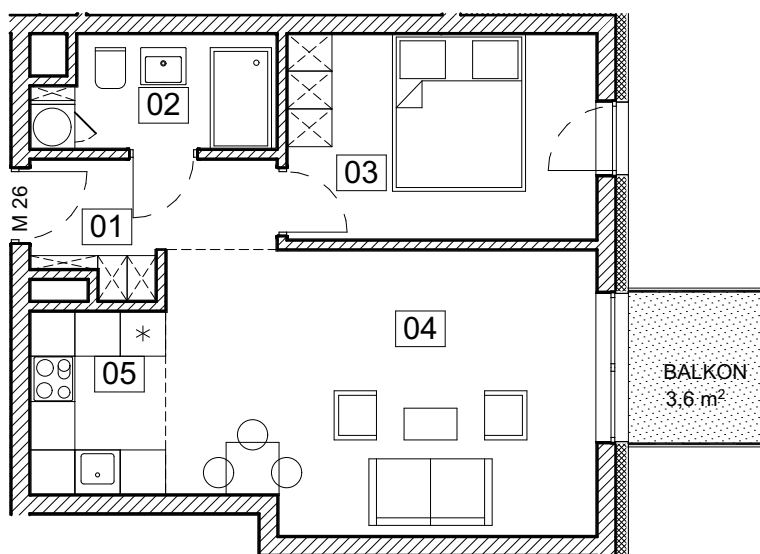
BUDYNEK C

MIESZKANIE M26

M26 ZESTAWIENIE POWIERZCHNI MIESZKANIA		
Numer strefy	Nazwa strefy	Powierzchnia
01	PRZEDPOKÓJ	4,70
02	ŁAZIENKA	4,43
03	POKÓJ	10,99
04	POKÓJ DZIENNY	20,58
05	ANEKS KUCHENNY	4,27
		44,97 m ²



POWIERZCHNIA BALKONU 3,60m²



RZUT PIĘTRA III

