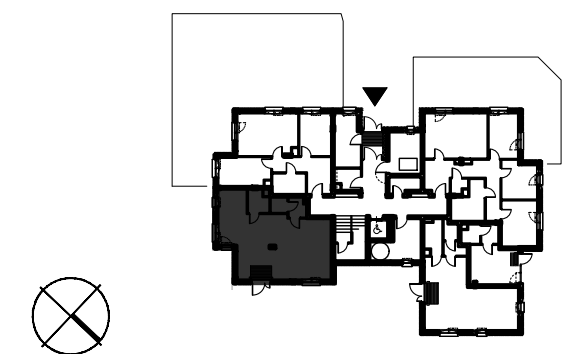
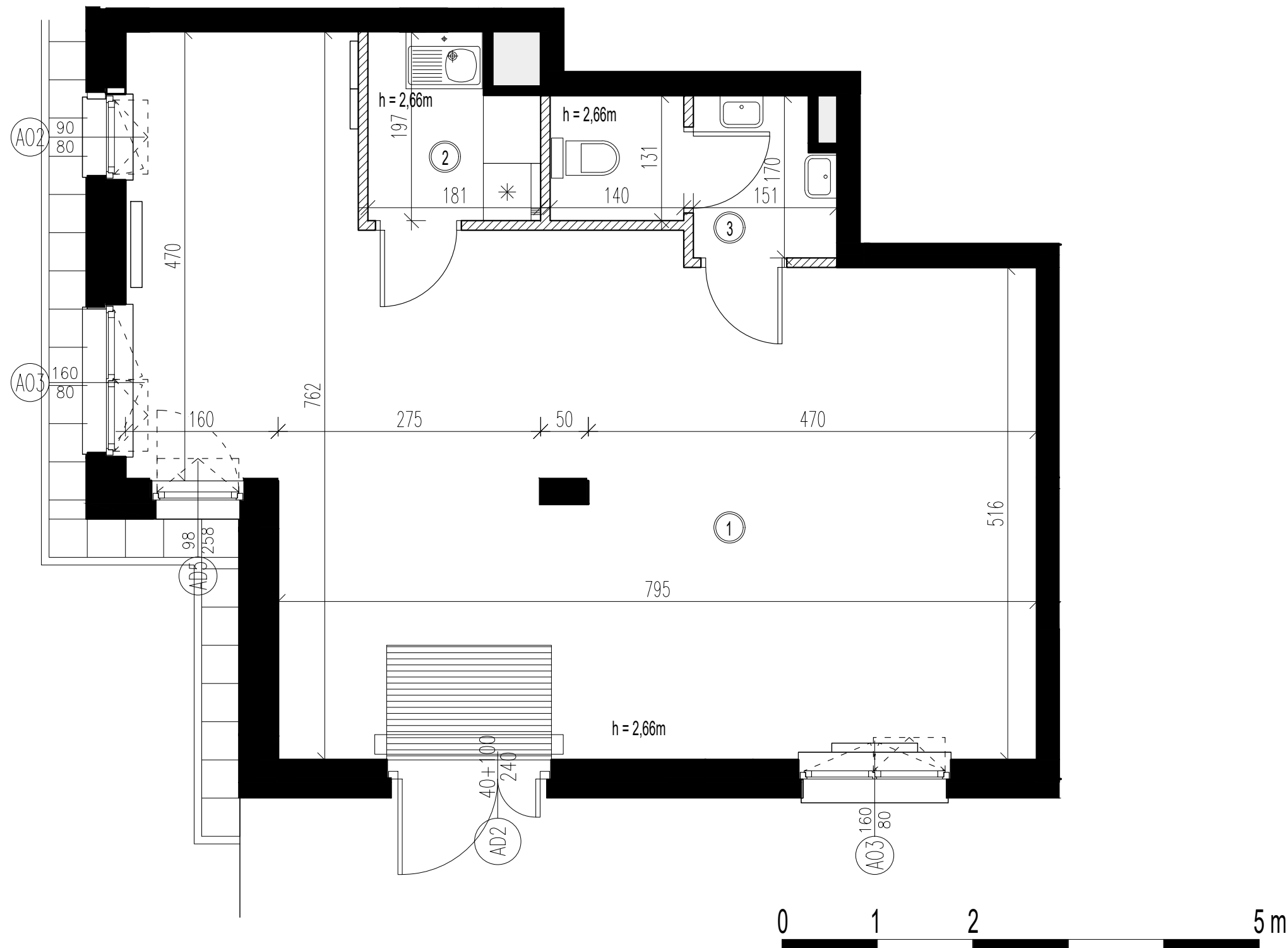
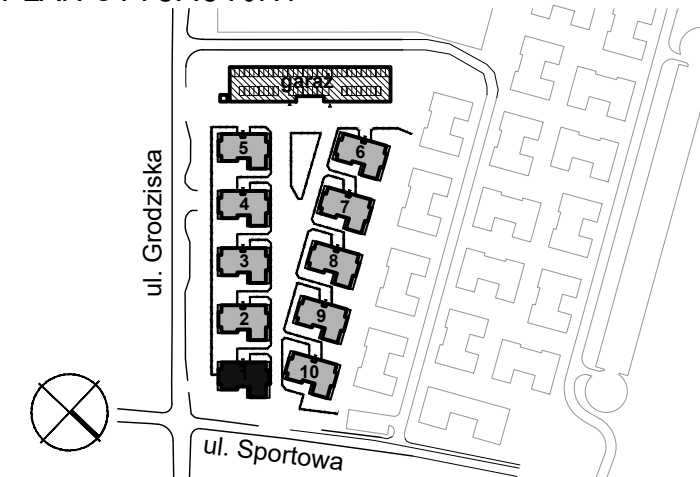


KARTA KATALOGOWA



OSIEDLE BRWINÓW

PLAN SYTUACYJNY



NR LOKALU

PARTER	U2
POW. UŻYTKOWA	58.36 m ²

LOKAL USŁUGOWY

①	USŁUGA	51.25 m ²
②	POM. SOCJALNE	3.07 m ²
③	WC	4.04 m ²

- ŚCIANA Z MOŻLIWOŚCIĄ ROZBIÓRKI
- ŚCIANA NIEROZBIERALNA, MIĘDZYLOKALOWA
- ŚCIANA ZEWNĘTRZNA
- PION INSTALACYJNY

UWAGI:
 POWIERZCHNIE UŻYTKOWA LOKALU ORAZ POSZCZEGÓLNYCH POMIESZCZEŃ PODANO ZGODNIE Z NORMĄ PN-ISO 9836:1997 (Z UWZGLĘDNIENIEM TYNKÓW). KARTA KATALOGOWA MIESZKANIA ZOSTAŁA OPRACOWANA NA PODSTAWIE PROJEKTU BUDOWLANEGO. PODANE WYMIARY POMIESZCZEŃ SĄ WYMIARAMI W ŚWIETLE PIONOWYCH PRZEGRÓD (ŚCIAN) W STANIE SUROWYM. DOCELOWE WYMIARY BĘDĄ RÓŻNE O GRUBOŚCI WARSTW WYKOŃCZENIA I TOLERANCJĘ WYKONANIA ROBÓT. ROZMIESZCZENIE URZĄDZEŃ SANITARNYCH ORAZ SKRZYDŁA DRZWIOWE MAJĄ CHARAKTER ORIENTACYJNY. POWIERZCHNIA MIESZKAŃ, WYMIARY OKIEN ORAZ USYTUOWANIE PODŁĄCZEŃ SANITARNYCH I KUCHENNYCH MOGĄ ULEĆ ZMIANIE W DALSZEJ FAZIE PROJEKTU. NIE ZALECA SIĘ UŻYWANIA NINIEJSZEGO RYSUNKU JAKO PODKŁADU POD ARANŻACJĘ WNETRZ.

Autor: HEJNA ARCHITEKCI Sp. j. 05-800 Pruszków, ul. Olówkowa 1c/24
 Tel.: (+48 22) 378 28 63, E: biuro@hejna.pl, www.hejna.pl

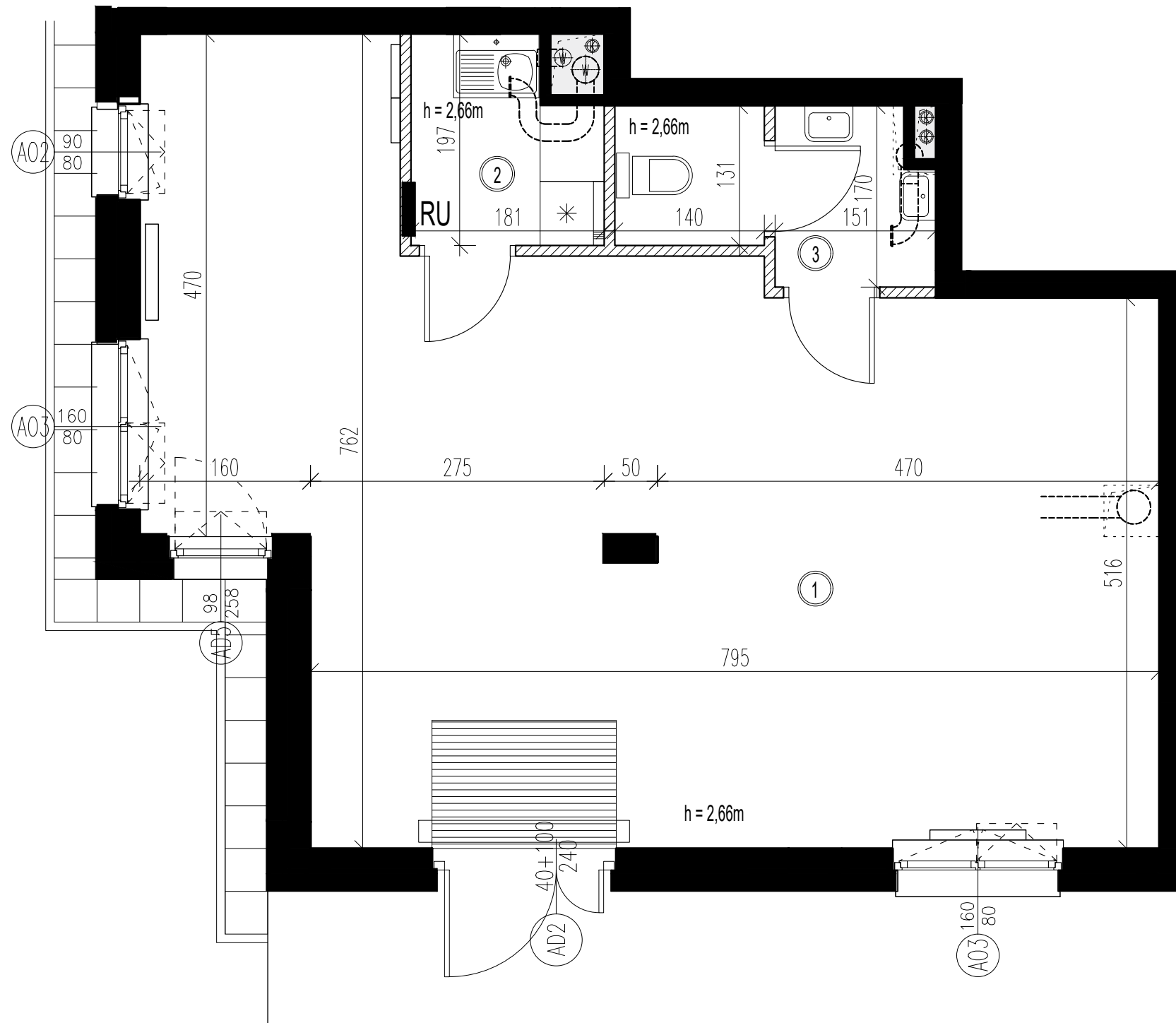
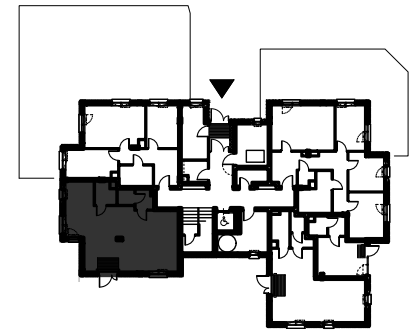
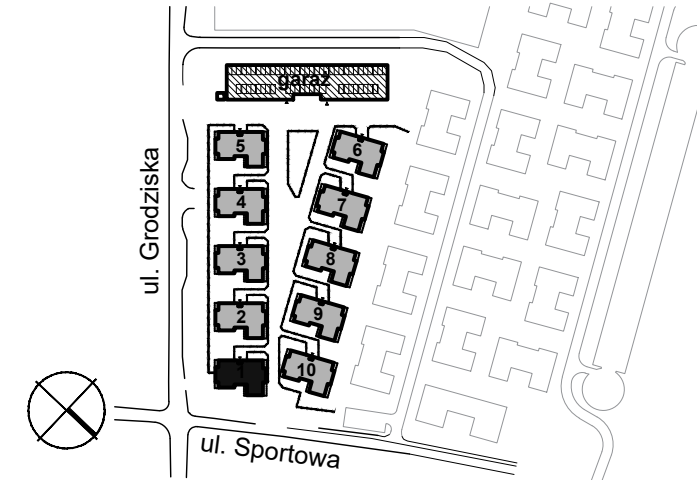
Inwestor: **Brwinów Platinum Park MBD**
 Tel.: 883 002 021
 sprzedaz@osiedlebrwinow.pl
 www.osiedlebrwinow.pl

KARTA KATALOGOWA TECHNICZNA



OSIEDLE BRWINÓW

PLAN SYTUACYJNY



NR LOKALU

PARTER U2
POW. UŻYTKOWA 58.36 m²

LOKAL USŁUGOWY

①	USŁUGA	51.25 m ²
②	POM. SOCJALNE	3.07 m ²
③	WC	4.04 m ²

- ⊙ Dz PRZYCISK DZWONKA ZINTEGROWANY Z SYSTEMEM DOMOFONOWYM
- G1 GNIAZDO WTYCZKOWE, POJEDYNCZE, PODTYNKOWE 16A; 250V; IP20; 2P+PE
- G2 GNIAZDO WTYCZKOWE, POJEDYNCZE, PODTYNKOWE 16A; 250V; IP44; 2P+PE
- G1 GNIAZDO WTYCZKOWE, PODWÓJNE, PODTYNKOWE 16A; 250V; IP20; 2x2P+PE
- WIP WYPUST PRZYŁĄCZENIOWY
- R45 GNIAZDO WTYCZKOWE, PODWÓJNE, WYDZIELONE; PODTYNKOWE 2xRJ45;
- RTV/SAT GNIAZDKO RTV/SAT, pojedyncze, podtynkowe
- R... PROJEKTOWANA ROZDZIELNICA ELEKTRYCZNA OZNACZONA JAKO R...

- Ł ŁĄCZNIK OŚWIETLENIOWY, POJEDYNCZY, PODTYNKOWY 16A; 250V; IP20
- Ł ŁĄCZNIK OŚWIETLENIOWY, ŚWIECZNIKOWY, PODTYNKOWY 16A; 250V; IP20
- Ł ŁĄCZNIK OŚWIETLENIOWY, PRZYCISK, PODTYNKOWY 16A; 250V; IP20
- X WYPUST OŚWIETLENIOWY SUFITOWY
- X WYPUST OŚWIETLENIOWY ŚCIENNY
- Cz Czujka ruchu 360° 16A; 250V
- UNIFON DO DOMOFONU

- PION KANALIZACYJNY / KANALIZACYJNY SZAREJ
- PION WENTYLACYJNY OKAPU
- PION WENTYLACYJNY BYTOWY
- GRZEJNIK
- ROZDZIELACZ INSTALACJI KLIMATONWEKTORÓW
- KLIMATONWEKTOR
- KANAŁ WENTYLACJI MECHANICZNEJ

- ▨ ŚCIANA Z MOŻLIWOŚCIĄ ROZBIÓRKI
- ŚCIANA NIEROZBIERALNA, MIĘDZYLOKALOWA
- ŚCIANA ZEWNĘTRZNA
- PION INSTALACYJNY

UWAGI:
POWIERZCHNIE UŻYTKOWA LOKALU ORAZ POSZCZEGÓLNYCH POMIESZCZEŃ PODANO ZGODNIE Z NORMĄ PN-ISO 9836:1997 (Z UWZGLĘDNIENIEM TYNKÓW). KARTA KATALOGOWA MIESZKANIA ZOSTAŁA OPRACOWANA NA PODSTAWIE PROJEKTU BUDOWLANEGO. PODANE WYMIARY POMIESZCZEŃ SĄ WYMIARAMI W ŚWIETLE PIONOWYCH PRZEGRÓD (ŚCIAN) W STANIE SUROWYM. DOCELOWE WYMIARY BĘDĄ RÓŻNE O GRUBOŚCI WARSTW WYKOŃCZENIA I TOLERANCJĘ WYKONANIA ROBÓT. ROZMIESZCZENIE URZĄDZEŃ SANITARNYCH ORAZ SKRZYDŁA DRZWIOWE MAJĄ CHARAKTER ORIENTACYJNY. POWIERZCHNIA MIESZKAŃ WYMIARY OKIEN ORAZ USYTUOWANIE PODŁĄCZEŃ SANITARNYCH I KUCHENNYCH MOGĄ ULEĆ ZMIANIE W DALSZEJ FAZIE PROJEKTU. NIE ZALECA SIĘ UŻYWANIA NINIEJSZEGO RYSUNKU JAKO PODKŁADU POD ARANŻACJĘ WNETRZ.

Autor: **HEJNA ARCHITEKCI Sp. j.** 05-800 Pruszków, ul. Olśwowska 1c/24
Tel.: (+48 22) 378 28 63, E: biuro@hejna.pl, www.hejna.pl

Investor: **Brwinów Platinum Park MBD**
Tel.: 883 002 021
sprzedaz@osiedlebrwinow.pl
www.osiedlebrwinow.pl