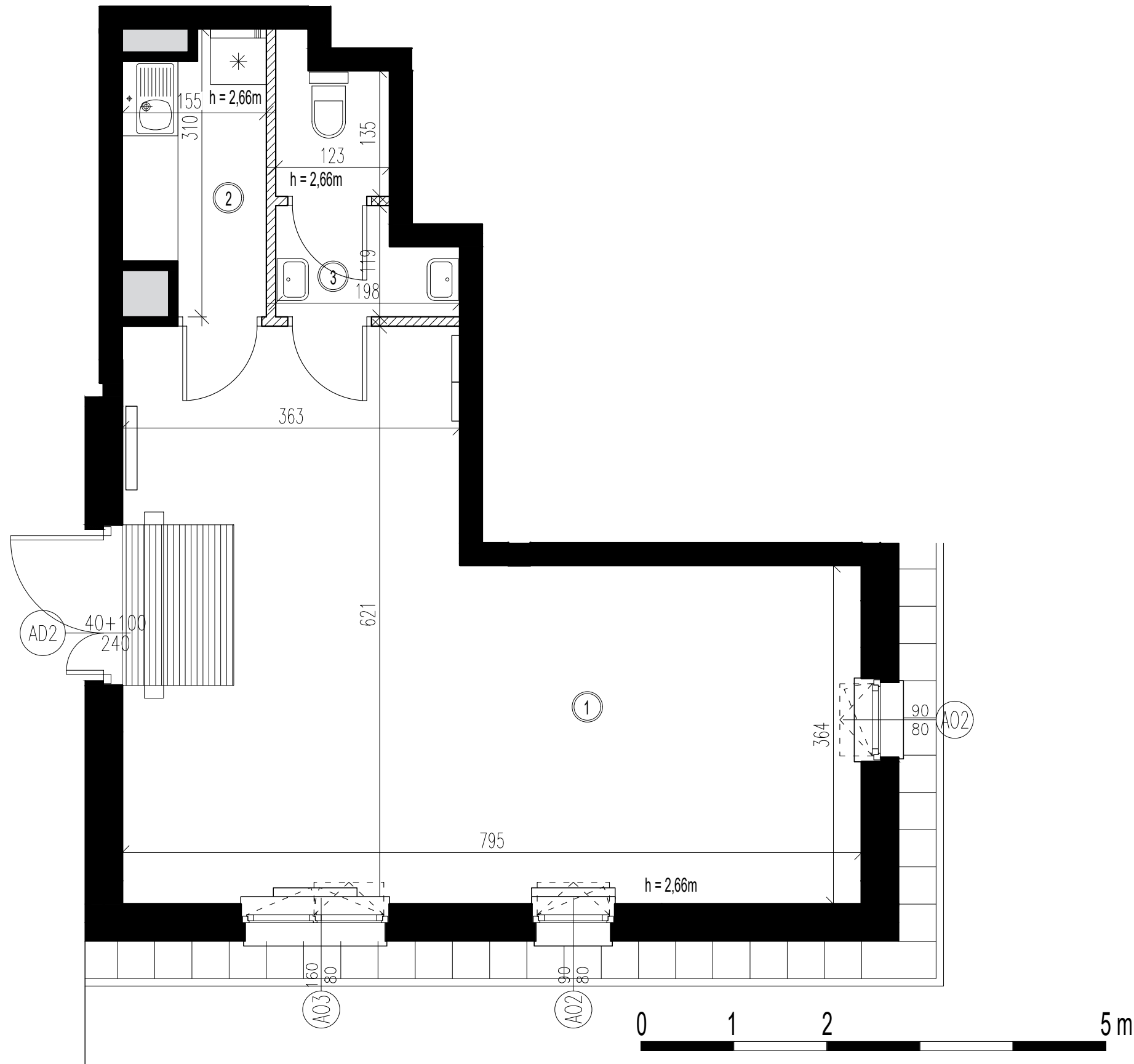
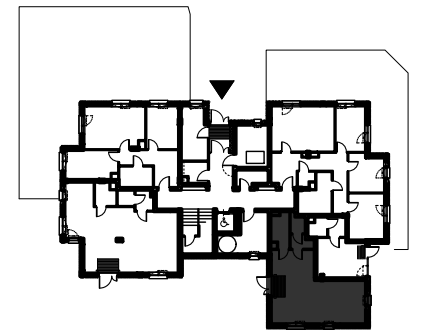
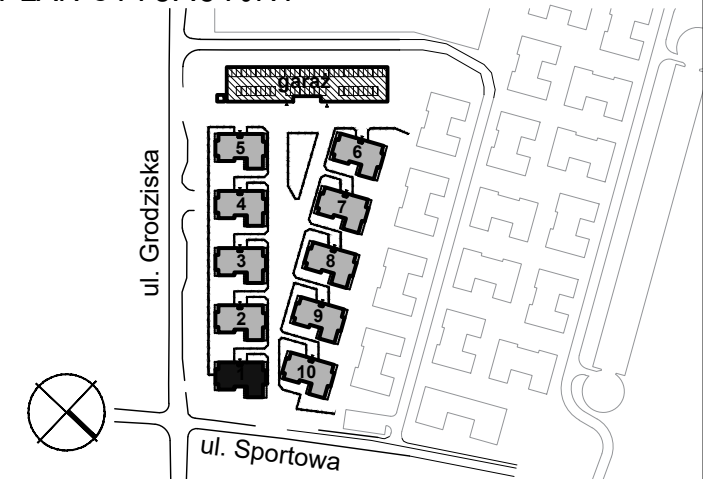


KARTA KATALOGOWA



OSIEDLE BRWINÓW

PLAN SYTUACYJNY



NR LOKALU

PARTER	U1
POW. UŻYTKOWA	45.52 m ²

LOKAL USŁUGOWY

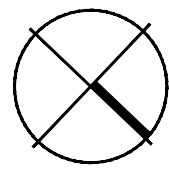
①	USŁUGA	37.84 m ²
②	POM. SOCJALNE	4.02 m ²
③	WC	3.66 m ²

- ŚCIANA Z MOŻLIWOŚCIĄ ROZBIÓRKI
- ŚCIANA NIEROZBIERALNA, MIĘDZYLOKALOWA
- ŚCIANA ZEWNĘTRZNA
- PION INSTALACYJNY

UWAGI:
 POWIERZCHNIE UŻYTKOWA LOKALU ORAZ POSZCZEGÓLNYCH POMIESZCZEŃ PODANE ZGODNIE Z NORMĄ PN-ISO 9836:1997 (Z UWZGLĘDNIENIEM TYNKÓW). KARTA KATALOGOWA MIESZKANIA ZOSTAŁA OPRACOWANA NA PODSTAWIE PROJEKTU BUDOWLANEGO. PODANE WYMIARY POMIESZCZEŃ SĄ WYMIARAMI W ŚWIETLE PIONOWYCH PRZEGRÓD (ŚCIAN) W STANIE SUROWYM. DOCELOWE WYMIARY BĘDĄ RÓŻNE O GRUBOŚCI WARSTW WYKOŃCZENIA I TOLERANCJĘ WYKONANIA ROBÓT. ROZMIESZCZENIE URZĄDZEŃ SANITARNYCH ORAZ SKRZYDŁA DRZWIOWE MAJĄ CHARAKTER ORIENTACYJNY. POWIERZCHNIA MIESZKAŃ, WYMIARY OKIEN ORAZ USYTUOWANIE PODŁĄCZEŃ SANITARNYCH I KUCHENNYCH MOGĄ ULEC ZMIANIE W DALSZEJ FAZIE PROJEKTU. NIE ZALECA SIĘ UŻYWANIA NINIEJSZEGO RYSUNKU JAKO PODKŁADU POD ARANŻACJĘ WNETRZ.

Autor: HEJNA ARCHITEKCI Sp. j. 05-800 Pruszków, ul. Olówkowa 1c/24
 Tel.: (+48 22) 378 28 63, E: biuro@hejna.pl, www.hejna.pl

Investor: **Brwinów Platinum Park MBD**
 Tel.: 883 002 021
 sprzedaz@osiedlebrwinow.pl
 www.osiedlebrwinow.pl

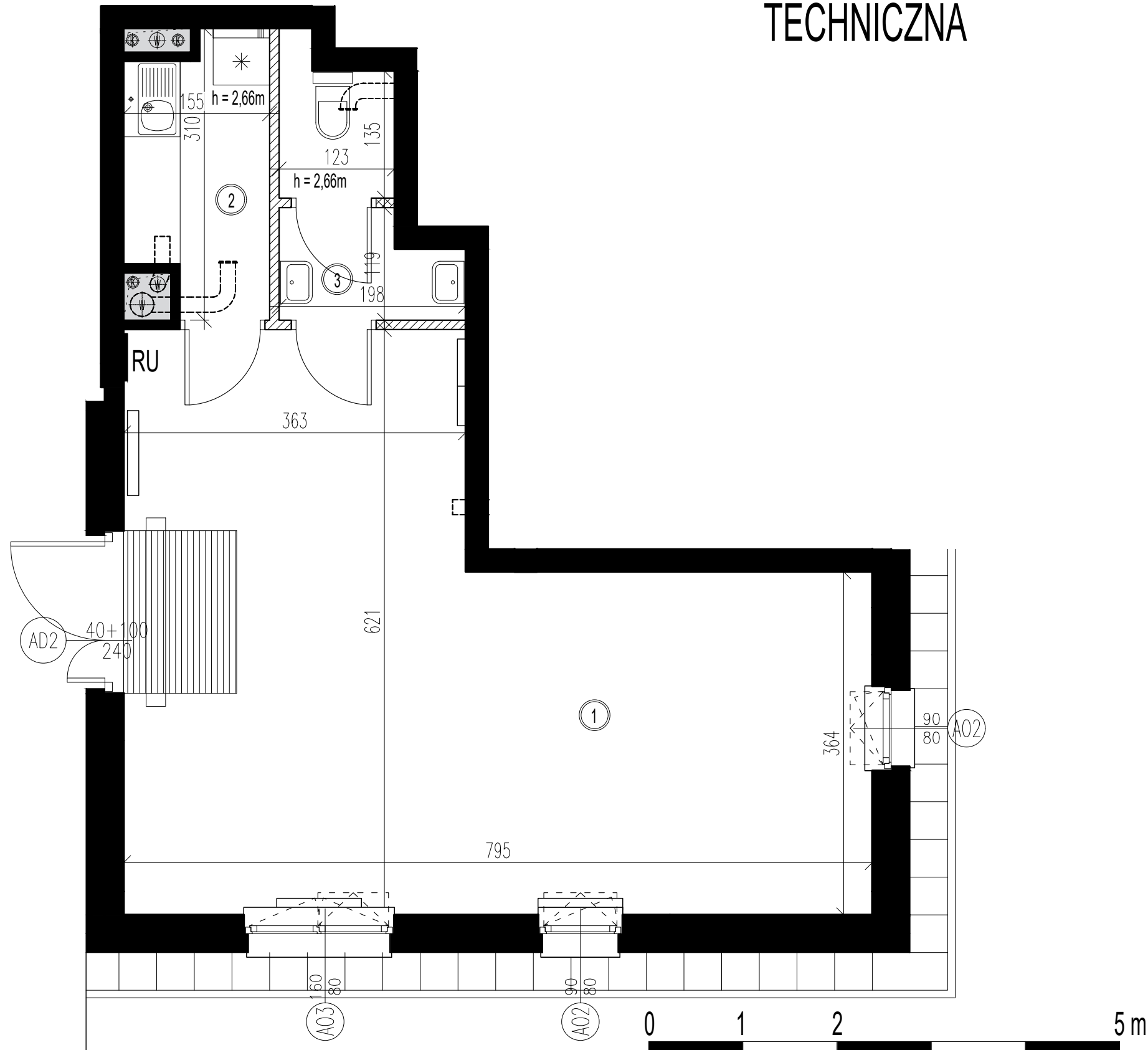
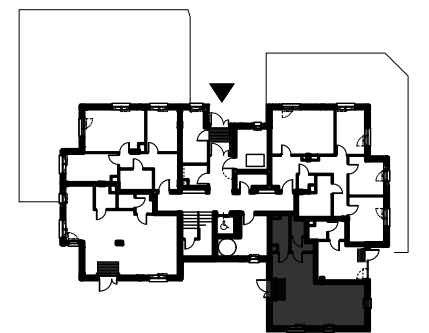
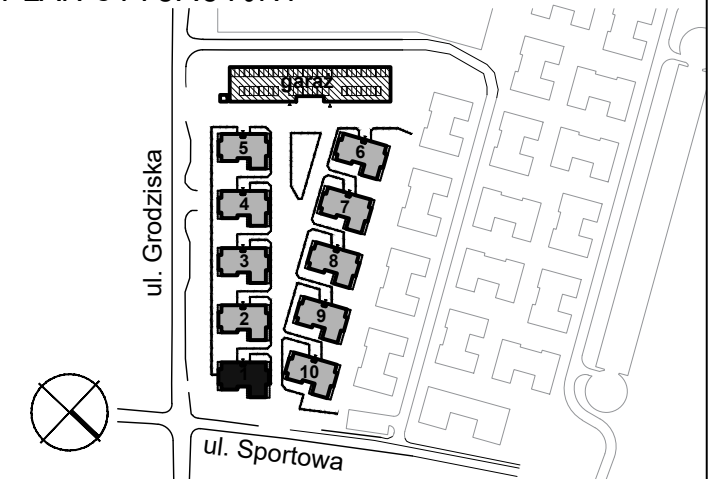


KARTA KATALOGOWA TECHNICZNA



OSIEDLE BRWINÓW

PLAN SYTUACYJNY



NR LOKALU

PARTER U1
POW. UŻYTKOWA 45.52 m²

LOKAL USŁUGOWY

①	USŁUGA	37.84 m ²
②	POM. SOCJALNE	4.02 m ²
③	WC	3.66 m ²

- ⊙ Dz PRZYCISK DZWONKA ZINTEGROWANY Z SYSTEMEM DOMOFONOWYM
- G1 GNIAZDO WTYCZKOWE, POJEDYNCZE, PODTYNKOWE 16A; 250V; IP20; 2P+PE
- G2 GNIAZDO WTYCZKOWE, POJEDYNCZE, PODTYNKOWE 16A; 250V; IP44; 2P+PE
- G1 GNIAZDO WTYCZKOWE, PODWÓJNE, PODTYNKOWE 16A; 250V; IP20; 2x2P+PE
- WIP WYPUST PRZYŁĄCZENIOWY
- R45 GNIAZDO WTYCZKOWE, PODWÓJNE, WYDZIELONE; PODTYNKOWE 2xRJ45;
- RTV/SAT GNIAZDKO RTV/SAT, pojedyncze, podtynkowe
- R... PROJEKTOWANA ROZDZIELNICA ELEKTRYCZNA OZNACZONA JAKO R...

- Ł ŁĄCZNIK OŚWIETLENIOWY, POJEDYNCZY, PODTYNKOWY 16A; 250V; IP20
- Ł ŁĄCZNIK OŚWIETLENIOWY, ŚWIECZNIKOWY, PODTYNKOWY 16A; 250V; IP20
- Ł ŁĄCZNIK OŚWIETLENIOWY, PRZYCISK, PODTYNKOWY 16A; 250V; IP20
- X WYPUST OŚWIETLENIOWY SUFITOWY
- X WYPUST OŚWIETLENIOWY ŚCIENNY
- Cz Czujka ruchu 360° 16A; 250V
- UNIFON UNIFON DO DOMOFONU

- PION PION KANALIZACYJNY / KANALIZACYJNY SZAREJ
- PION PION WENTYLACYJNY OKAPU
- PION PION WENTYLACYJNY BYTOWY
- GRZEJNIK GRZEJNIK
- ROZDZIELACZ ROZDZIELACZ INSTALACJI KLIMATONWEKTORÓW
- KLIMATONWEKTOR KLIMATONWEKTOR
- KANAL KANAL WENTYLACJI MECHANICZNEJ

- ŚCIANA ŚCIANA Z MOŻLIWOŚCIĄ ROZBIÓRKI
- ŚCIANA ŚCIANA NIEROZBIERALNA, MIĘDZYLOKALOWA
- ŚCIANA ŚCIANA ZEWNĘTRZNA
- PION PION INSTALACYJNY

UWAGI:
POWIERZCHNIE UŻYTKOWA LOKALU ORAZ POSZCZEGÓLNYCH POMIESZCZEŃ PODANO ZGODNIE Z NORMĄ PN-ISO 9836:1997 (Z UWZGLĘDNIENIEM TYNKÓW). KARTA KATALOGOWA MIESZKANIA ZOSTAŁA OPRACOWANA NA PODSTAWIE PROJEKTU BUDOWLANEGO. PODANE WYMIARY POMIESZCZEŃ SĄ WYMIARAMI W ŚWIETLE PIONOWYCH PRZEGRÓD (ŚCIAN) W STANIE SUROWYM. DOCELOWE WYMIARY BĘDĄ RÓŻNE O GRUBOŚCI WARSTW WYKOŃCZENIA I TOLERANCJĘ WYKONANIA ROBÓT. ROZMIESZCZENIE URZĄDZEŃ SANITARNYCH ORAZ SKRZYDŁA DRZWIOWE MAJĄ CHARAKTER ORIENTACYJNY. POWIERZCHNIA MIESZKAŃ, WYMIARY OKIEN ORAZ USYTUOWANIE PODŁĄCZEŃ SANITARNYCH I KUCHENNYCH MOGĄ ULEĆ ZMIANIE W DALSZEJ FAZIE PROJEKTU. NIE ZALECA SIĘ UŻYWANIA NINIEJSZEGO RYSUNKU JAKO PODKŁADU POD ARANŻACJĘ WNETRZ.

Autor: HEJNA ARCHITEKCI Sp. j. 05-800 Pruszków, ul. Olówka 1c/24
Tel.: (+48 22) 378 28 63, E: biuro@hejna.pl, www.hejna.pl

Investor: **Brwinów Platinum Park MBD**
Tel.: 883 002 021
sprzedaz@osiedlebrwinow.pl
www.osiedlebrwinow.pl