

ZAŁĄCZNIK NR 1 DO PROSPEKTU INFORMACYJNEGO

Inwestycja: Ogrody Przyjaciół 3
Warszawa - Białołęka, ul. Ciesielskich

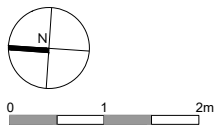
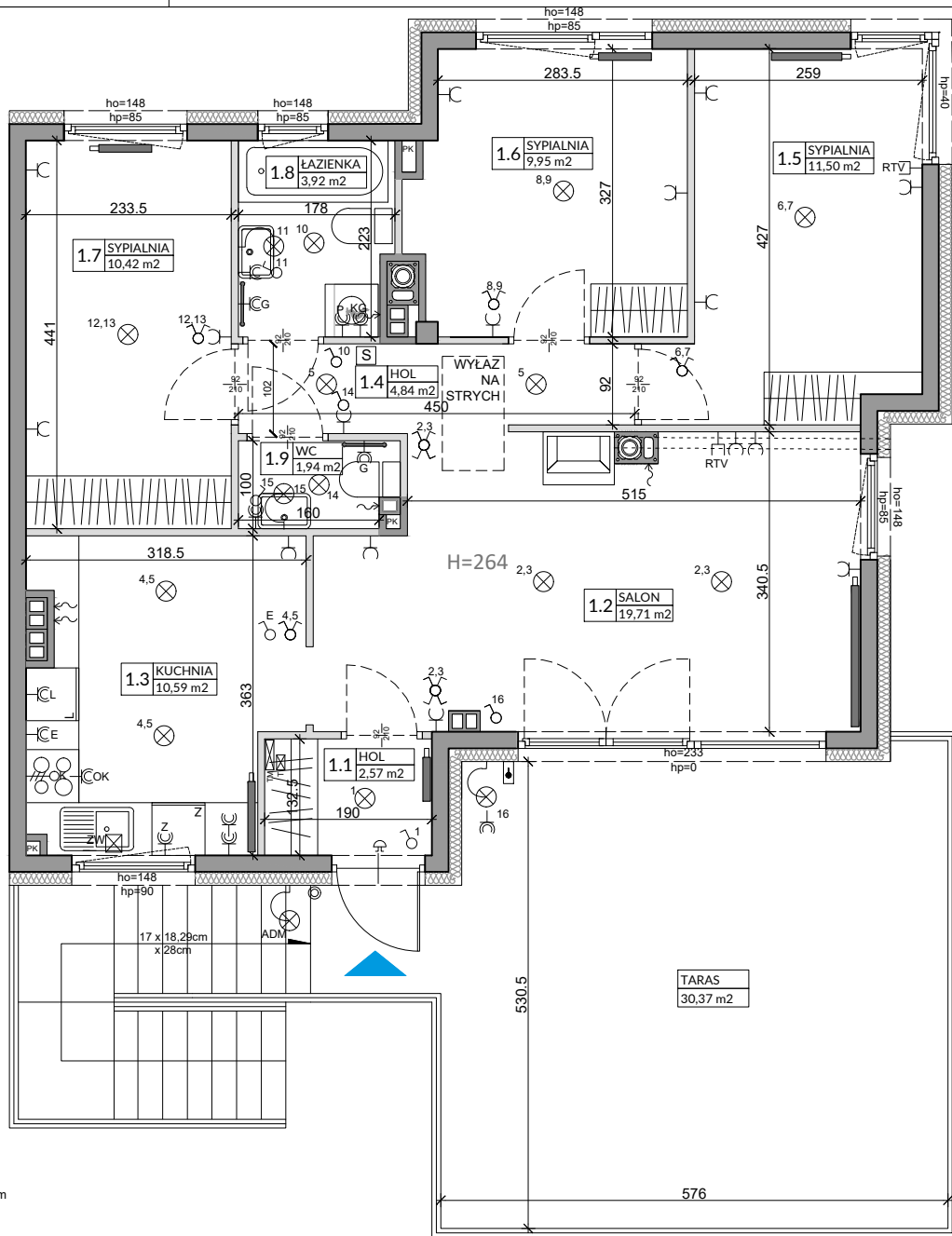
Oznaczenie lokalu: 18 B

Piętro
Razem powierzchnia użytkowa

75,44 m²
75,44 m²

Powierzchnia poddasza
Powierzchnia tarasu

ok. 37,70m²
ok. 30,37m²



Lp.	Pomieszczenie	Powierzchnia użytkowa [m ²]*	Powierzchnia o wysokości 1,40m ≤ h ≤ 2,20m (wliczona do pow. uż. lokalu w 50%)	Powierzchnia o wysokości h ≤ 1,40m (nie wliczona do pow. uż. lokalu)
1.1	HOL	2,57	0,00	0,00
1.2	SALON	19,71	0,00	0,00
1.3	KUCHNIA	10,59	0,00	0,00
1.4	HOL	4,84	0,00	0,00
1.5	SYPIALNIA	11,50	0,00	0,00
1.6	SYPIALNIA	9,95	0,00	0,00
1.7	SYPIALNIA	10,42	0,00	0,00
1.8	ŁAZIENKA	3,92	0,00	0,00
1.9	WC	1,94	0,00	0,00
RAZEM		75,44	0,00	0,00

PODANE POWIERZCHNIE DOTYCZĄ STANU "PO TYNKACH" WG NORMY PN-ISO-9836:1997 "WŁAŚCIWOŚCI UŻYTKOWE W BUDOWNICTWIE. OKREŚLANIE I OBLICZANIE WSKAŹNIKÓW POWIERZCHNIOWYCH I KUBATUROWYCH", Z TYM ŻE DO POWIERZCHNI UŻYTKOWEJ NIE WLICZONO POWIERZCHNI BALKONÓW I TARASÓW, POWIERZCHNIA POMIESZCZEŃ O WYSOKOŚCI MNIJSZEJ OD 2,20M I WIĘKSZEJ OD 1,40M ZOSTAŁA WLICZONA W 50%, A POWIERZCHNIA POMIESZCZEŃ O WYSOKOŚCI RÓWNEJ LUB MNIJSZEJ OD 1,40M ZOSTAŁA POMIENIĄTA ZGODNIE Z ROZPORZĄDZENIEM MINISTRA TRANSPORTU, BUDOWNICTWA I GOSPODARKI MORSKIEJ Z 25 KWIEŹNIA 2012 ROKU W SPRAWIE SZCZEGÓŁOWEGO ZAKRESU I FORMY PROJEKTU BUDOWLANEGO (DZ. U. Z 2012 R., POZ. 462 ZE ZM.), DO POWIERZCHNI UŻYTKOWEJ WLICZONO POWIERZCHNIĘ ŚCIAN DZIAŁOWYCH.

OZNACZENIA ELEKTRYCZNE:

TM	TABLICA MIESZKANIA
T	SKRZYŃKA TELETECHNICZNA
D	VIDEODOMOFON
S	STEROWNIK C.O.
⊗	ŁĄCZNIK DZWONKOWY
⊕	WYPUST DZWONKA
⊗	WYPUST ŚWIETLNY
⊕	WYPUST ŚWIETLNY ŚCIENNY
⊗	ŁĄCZNIK JEDNOBIEGUNOWY
⊕	ŁĄCZNIK SCHODOWY
⊗	ŁĄCZNIK GRUPOWY
⊕	GNIAZDO 1xL+N+PE
⊕	GNIAZDO 1-F BOLCEM OCHRONNYM 16A, IP44
⊕	WYPUST TRÓJFAZOWY
⊕	GNIAZDO ANTENOWE
⊕	WYPUST JEDNOFAZOWY (DO WENTYLATORA)
⊕	CZUJNIK RUCHU

OZNACZENIA GNIAZD:

L	- lodówka,	h = 0,6m
OK	- okap,	h = 2,0m
K	- kuchnia,	h = 0,6m
Z	- zmywarka,	h = 0,6m
P	- pralka,	h = 1,1m
E	- oświetlenie szafek h = 2,2m	
G	- gniazdo grzałki grzejnikowej	

OZNACZENIA C.O. I GAZ:

▬	GRZEJNIK PŁYTOWY
▬	GRZEJNIK ŁAZIENKOWY
▬	OGRZEWANIE PODŁOG.
R	ROZDZIELACZ
⊕	KOCIÓŁ GAZOWY

OZNACZENIA WOD-KAN:

PK	PION KANALIZACYJNY
ZW	ZAWÓR WODY
W-ZW	WODOMIERZ Z ZAWOREM WODY
⊕	KRAN ZEWNĘTRZNY

OZNACZENIA POZOSTAŁE:

H=	WYSOKOŚĆ KONDYGNACJI
ho=	WYSOKOŚĆ OKNA
hp=	WYSOKOŚĆ PARAPETU WIEWNĘTRZNEGO
■	ŚCIANY NOŚNE I SZACHTY
■	ŚCIANKI MOŻLIWE DO REARANŻACJI

UWAGI:

- WYMIARY OTWORÓW DRZWIOWYCH PODANO W ŚWIETLE OŚCIEŻY.
- PODANA SKALA DOTYCZY STANU SUROWEGO I MA CHARAKTER ORIENTACYJNY.
- PODANE POWIERZCHNIE MAJĄ CHARAKTER ORIENTACYJNY I MOGĄ ULEĆ KOREKCI NA PODSTAWIE INWENTARYZACJI WG OMIARU PO WYKONANIU BUDYNKU.
- PUNKTY INSTALACJI ELEKTRYCZNYCH I SANITARNYCH ORAZ LOKALIZACJA OKIEN DACHOWYCH MOGĄ ULEĆ KOREKTOM ZE WZGLĘDÓW TECHNICZNYCH.
- NA PODDASZU MOGĄ WYSTĄPIĆ ELEMENTY DREWNIANE WIEŻBY DACHOWEJ NP. SŁUPY



02-801 Warszawa
ul. Puławska 403 A
tel. 22 545 70 20
www.novisa.pl

Biuro sprzedaży
03-017 Warszawa
ul. Cieslewskich 53 lok.
7

ZAŁĄCZNIK NR 1 DO PROSPEKTU INFORMACYJNEGO

Inwestycja: Ogrody Przyjaciół 3
Warszawa - Białołęka, ul. Cieslewskich

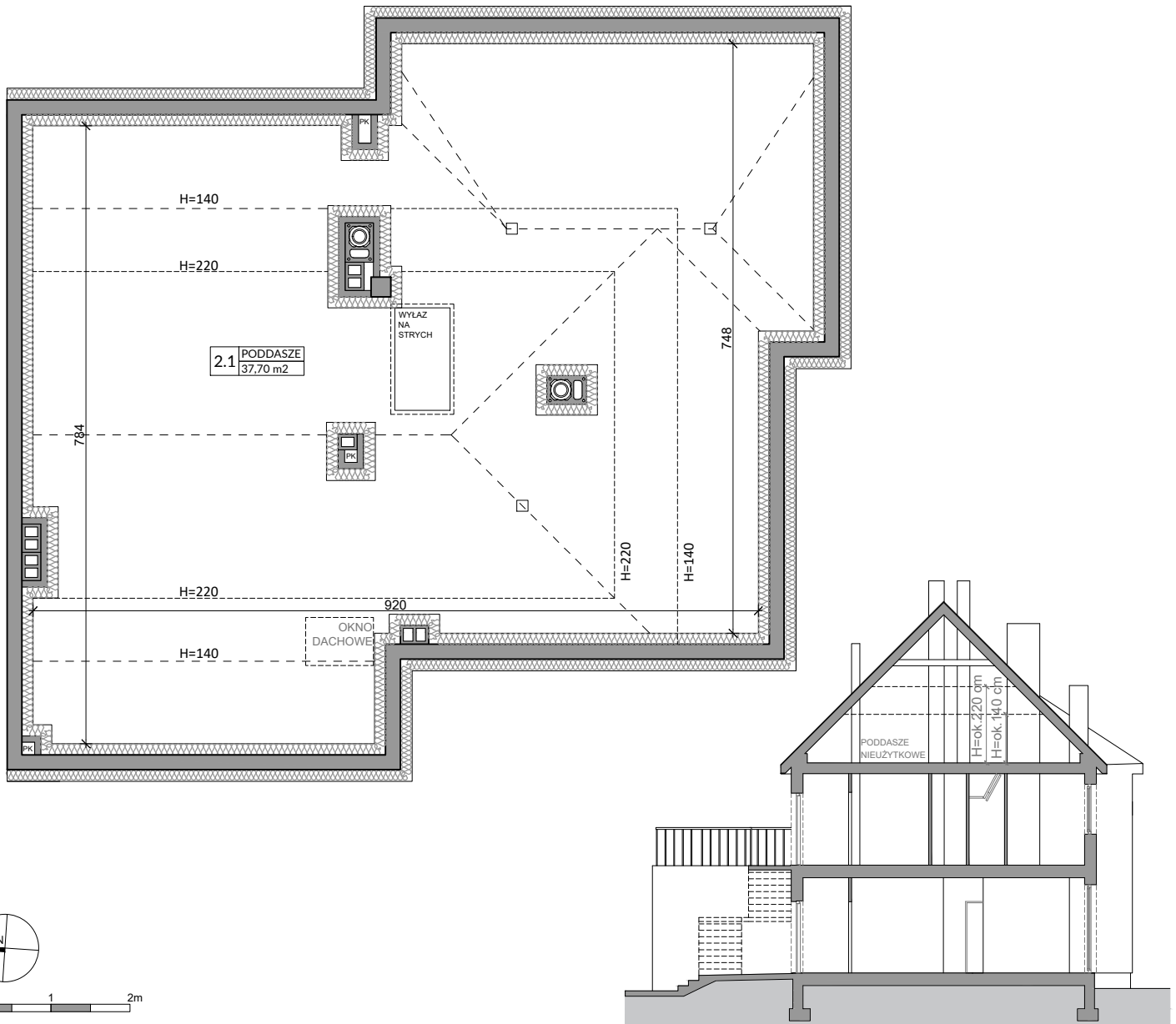
Oznaczenie lokalu: 18 B

Piętro
Razem powierzchnia użytkowa

75,44 m²
75,44 m²

Powierzchnia poddasza
Powierzchnia tarasu

37,70m²
30,37m²



Lp.	Pomieszczenie	Powierzchnia poddasza nieużytkowego [m ²]*	Powierzchnia o wysokości 1,40m ≤ h ≤ 2,20m (wliczona do pow. poddasza w 50%)	Powierzchnia o wysokości h ≤ 1,40m (nie wliczona do pow. poddasza)
2.1	PODDASZE	37,70	15,18	30,13
RAZEM		37,70	15,18	30,13

PODANE POWIERZCHNIE DOTYCZA STANU "PO TYNKACH" WG NORMY PN-ISO-9836:1997 "WŁAŚCIWOŚCI UŻYTKOWE W BUDOWNICTWIE. OKREŚLANIE I OBLICZANIE WSKAŹNIKÓW POWIERZCHNIOWYCH I KUBATUROWYCH". Z TYM ŻE DO POWIERZCHNI UŻYTKOWEJ NIE WLICZONO POWIERZCHNI BALKONÓW I TARASÓW, POWIERZCHNIA POMIESZCZEŃ O WYSOKOŚCI MNIJSZEJ OD 2,20M I WIĘKSZEJ OD 1,40M ZOSTAŁA WLICZONA W 50%. A POWIERZCHNIA POMIESZCZEŃ O WYSOKOŚĆ RÓWNIĄ LUB MNIJSZĄ OD 1,40M ZOSTAŁA POMIĘJĄ ZGODNIE Z ROZPORZĄDZENIEM MINISTRA TRANSPORTU, BUDOWNICTWA I GOSPODARKI MORSKIEJ Z 25 KWIEŚNIA 2012 ROKU W SPRAWIE SZCZEGÓŁOWEGO ZAKRESU I FORMY PROJEKTU BUDOWLANEGO (DZ. U. Z 2012 R., POZ. 462 ZE ZM.). DO POWIERZCHNI UŻYTKOWEJ WLICZONO POWIERZCHNIĘ ŚCIAN DZIAŁOWYCH.

OZNACZENIA ELEKTRYCZNE:

- TM TABLICA MIESZKANIA
- T SKRZYŃKA TELETECHNICZNA
- D VIDEODOMOFON
- S STEROWNIK C.O.
- ŁĄCZNIK DZWONKOWY
- WYPUST DZWONKA
- WYPUST ŚWIETLNY
- WYPUST ŚWIETLNY ŚCIENNY
- ŁĄCZNIK JEDNOBIEGUNOWY
- ŁĄCZNIK SCHODOWY
- ŁĄCZNIK GRUPOWY
- GNIAZDO 1xL+N+PE
- GNIAZDO 1-f Z BOLCEM OCHRONNYM 16A, IP44
- WYPUST TRÓJFAZOWY
- GNIAZDO ANTENOWE
- WYPUST JEDNOFAZOWY (DO WENTYLATORA)
- CZUJNIK RUCHU

OZNACZENIA GNIAZD:

- L - lodówka, h= 0,6m
 - OK - okap, h= 2,0m
 - K - kuchnia, h= 0,6m
 - Z - zmywarka, h= 0,6m
 - P - pralka, h= 1,1m
 - E - oświetlenie szafek h= 2,2m
 - G - gniazdo grzałki grzejnikowej
- pozostałe gniazda:
kuchnia, łazienka - h= 1,1m
pozostałe pom. - h= 0,3m

OZNACZENIA C.O. I GAZ:

- GRZEJNIK PŁYTOWY
- GRZEJNIK ŁAZIENKOWY
- OGRZEWANIE PODŁOG.
- ROZDZIELACZ
- KOCIÓŁ GAZOWY

OZNACZENIA WOD-KAN:

- PK PION KANALIZACYJNY
- ZW ZAWÓR WODY
- W+ZW WODOMIERZ Z ZAWOREM WODY
- KRAN ZEWNĘTRZNY

OZNACZENIA POZOSTAŁE:

- H= WYSOKOŚĆ KONDYGNACJI
- ho= WYSOKOŚĆ OKNA
- hp= WYSOKOŚĆ PARAPETU WEWNĘTRZNEGO
- ŚCIANY NOŚNE I SZACHTY
- ŚCIANKI MOŻLIWE DO REARANŻACJI

UWAGI:

- WYMIARY OTWORÓW DRZWIOWYCH PODANO W ŚWIETLE OŚCIEŻY.
- PODANA SKALA DOTYCZY STANU SUROWEGO I MA CHARAKTER ORIENTACYJNY.
- PODANE POWIERZCHNIE MAJĄ CHARAKTER ORIENTACYJNY I MOGĄ ULEĆ KOREKCI NA PODSTAWIE INWENTARYZACJI WG OBMIARU PO WYKONANIU BUDYNKU.
- PUNKTY INSTALACJI ELEKTRYCZNYCH I SANITARNYCH ORAZ LOKALIZACJA OKIEN DACHOWYCH MOGĄ ULEĆ KOREKCIOM ZE WZGLĘDÓW TECHNICZNYCH.
- NA PODDASZU MOGĄ WYSTĄPIĆ ELEMENTY DREWNIANE WIĘZBY DACHOWEJ NP. ŚŁUPY