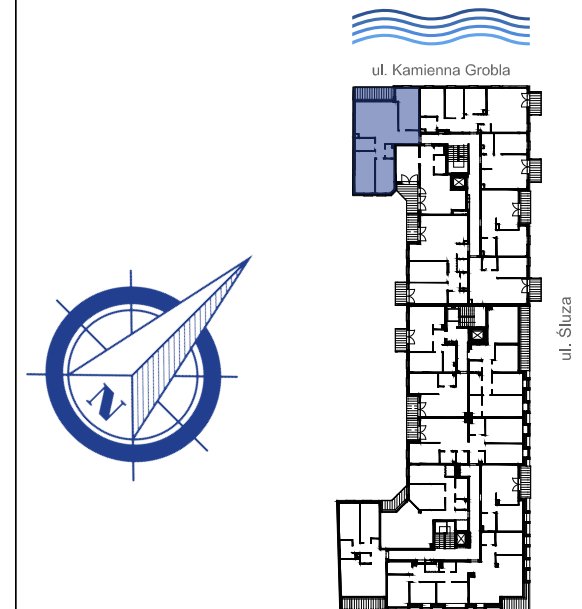




BUDYNEK MIESZKALNY WIELORODZINNY
Z GARAZEM PODZIEMNYM
ul. Kamienna Grobla 30, Gdańsk



APARTAMENT 74 (C.4.23)

IV PIĘTRO | KLATKA C

Powierzchnia: **83,28 m²** | Liczba pokoi: **4**

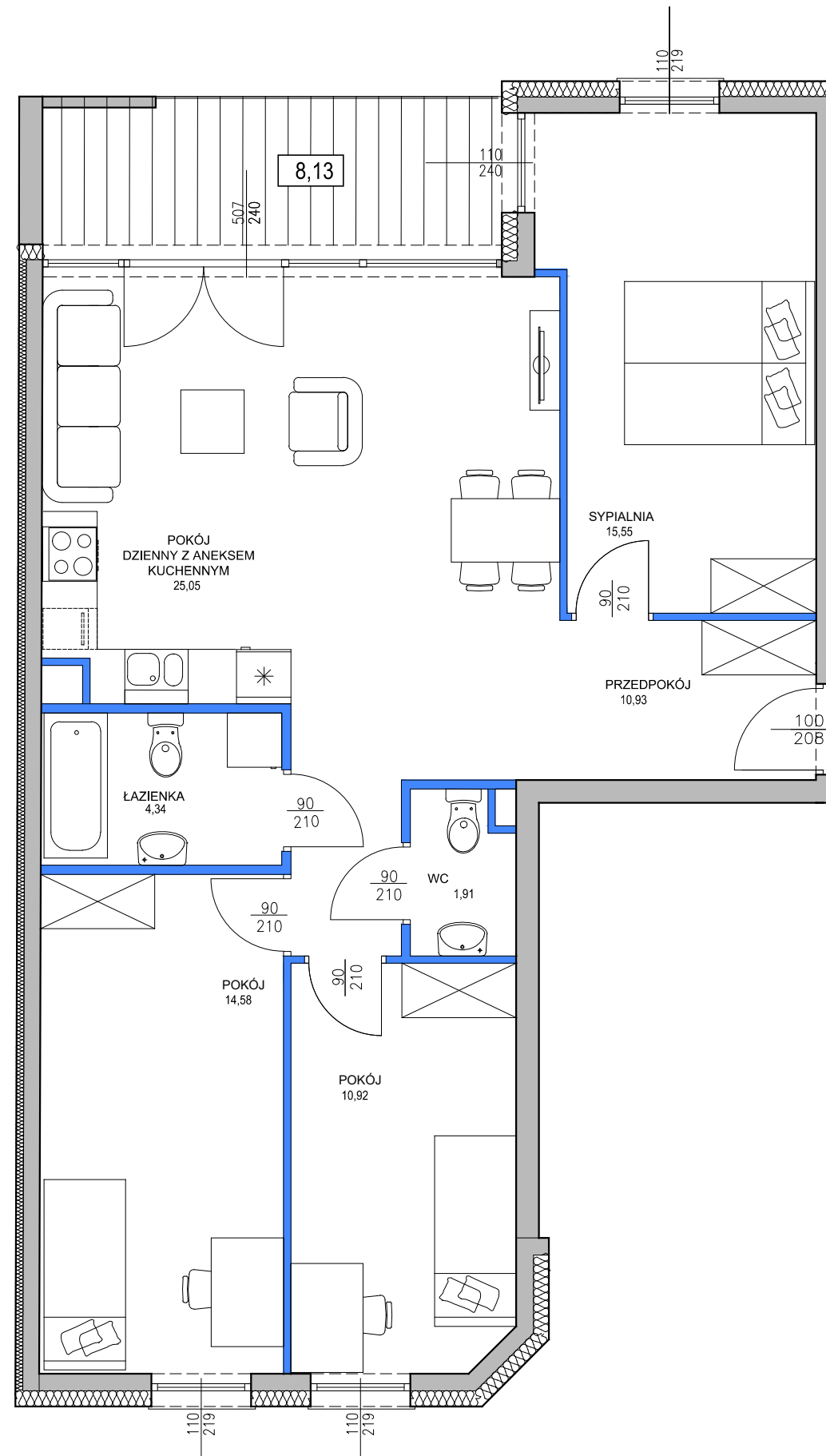
WYKAZ POMIESZCZEŃ

1. PRZEDPOKÓJ	10,93 m ²
2. WC	1,91 m ²
3. SALON Z ANEKSEM KUCHENNYM	25,05 m ²
4. POKÓJ	14,58 m ²
5. POKÓJ	10,92 m ²
6. SYPIALNIA	15,55 m ²
7. ŁAZIENKA	4,34 m ²
8. BALKON	8,13 m ²

Developer:



Projektant:



KARTA KATALOGOWA JEST ZAŁĄCZNIKIEM DO UMOWY.

UWAGA: WYMIARY ORAZ INSTALACJE WRYLOWANO NA PODSTAWIE PROJEKTU BUDOWLANEGO, MOGĄ WYSTĄPIĆ NIEZNACZNE ZMIANY W PROJEKCIE WYKONAWCZYM. WSZYSTKIE WYMIARY PODANE SĄ W STANIE SUROWYM, BEZ WYKOŃCZENIA ŚCIAN (TYNK, GLAZURA ITP.). POWIERZCHNIE POMIESZCZEŃ LICZONE ZGODNIE Z POLSKĄ NORMĄ PN-ISO 9836:1997

