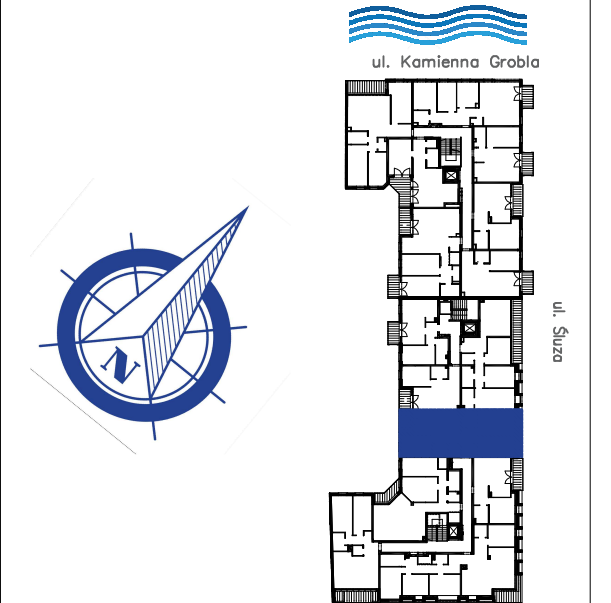
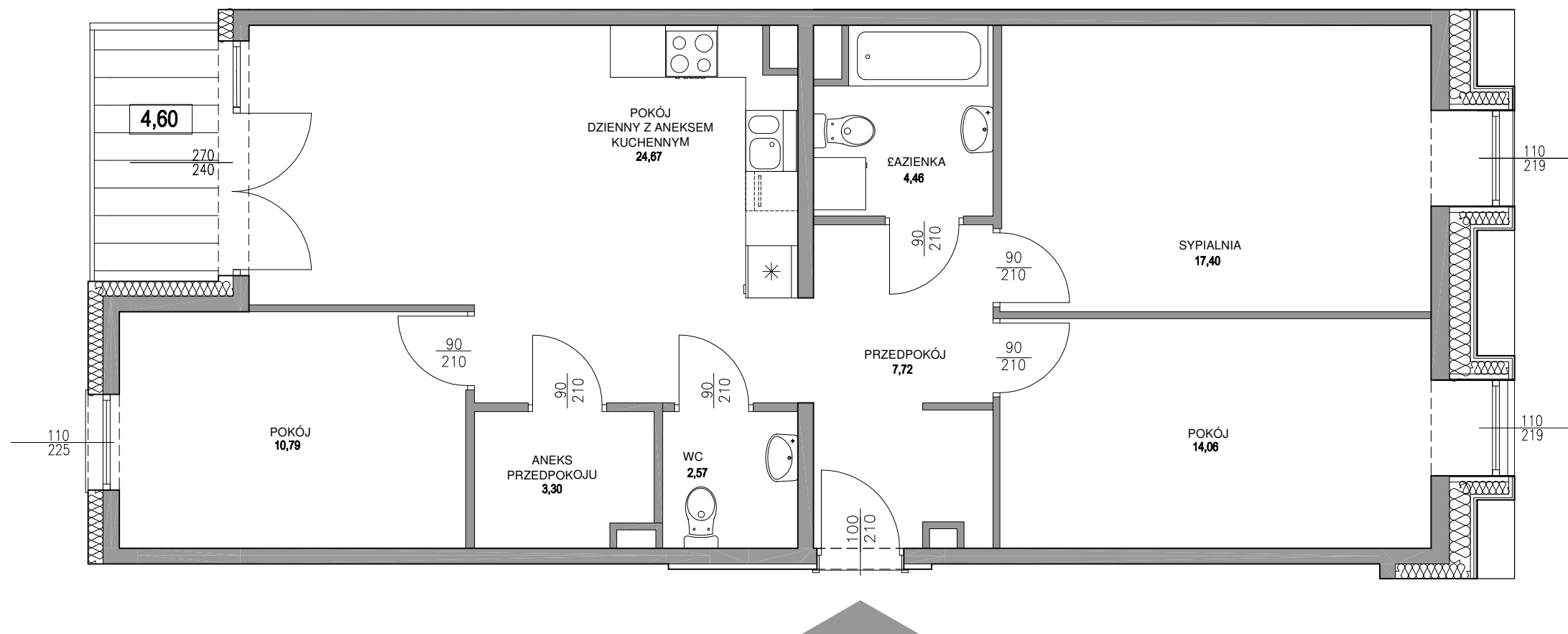




BUDYNEK MIESZKALNY WIELORODZINNY  
Z GARAŻEM PODZIEMNYM  
ul. Kamienna Grobla 30, Gdańsk



APARTAMENT KL. C 31

IV PIĘTRO | KLATKA C  
Powierzchnia: 84,97m<sup>2</sup> | Liczba pokoi: 4

WYKAZ POMIESZCZEŃ

1. PRZEDPOKÓJ	7,72m <sup>2</sup>
2. WC	2,57m <sup>2</sup>
3. SALON Z ANEKSEM KUCHENNYM	24,67m <sup>2</sup>
4. ANEKS PRZEDPOKOJU	3,30m <sup>2</sup>
5. POKÓJ	10,79m <sup>2</sup>
6. POKÓJ	14,06m <sup>2</sup>
7. SYPIALNIA	17,40m <sup>2</sup>
8. ŁAZIENKA	4,46m <sup>2</sup>
9. BALKON	4,60m <sup>2</sup>



KARTA KATALOGOWA JEST ZAŁĄCZNIKIEM DO UMOWY.

UWAGA: WYMIARY ORAZ INSTALACJE WYRYSOWANO NA PODSTAWIE PROJEKTU BUDOWLANEGO, MOGĄ WYSTĄPIĆ NIEZNACZNE ZMIANY W PROJEKCIE WYKONAWCZYM. WSZYSTKIE WYMIARY PODANE SĄ W STANIE SUROWYM, BEZ WYKOŃCZENIA ŚCIAN (TYNK, GLAZURA ITP.). POWIERZCHNIE POMIESZCZEŃ LICZONE ZGODNIE Z POLSKĄ NORMĄ PN-ISO 9836:1997

— ściana działowa  
— ściana nośna

Deweloper:  
**O P U S**  
INVESTMENT  
Projektant:  
**FORMA**  
architekci