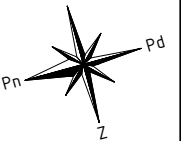
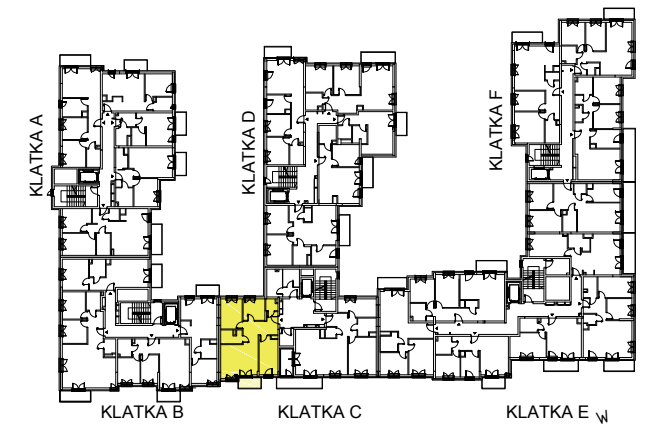
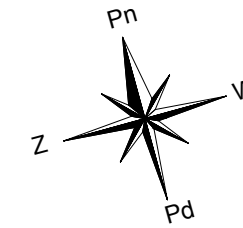


MY BEMOWO 3

ul. Batalionów Chłopskich
Warszawa



KLATKA C PIĘTRO 1 MIESZKANIE 35

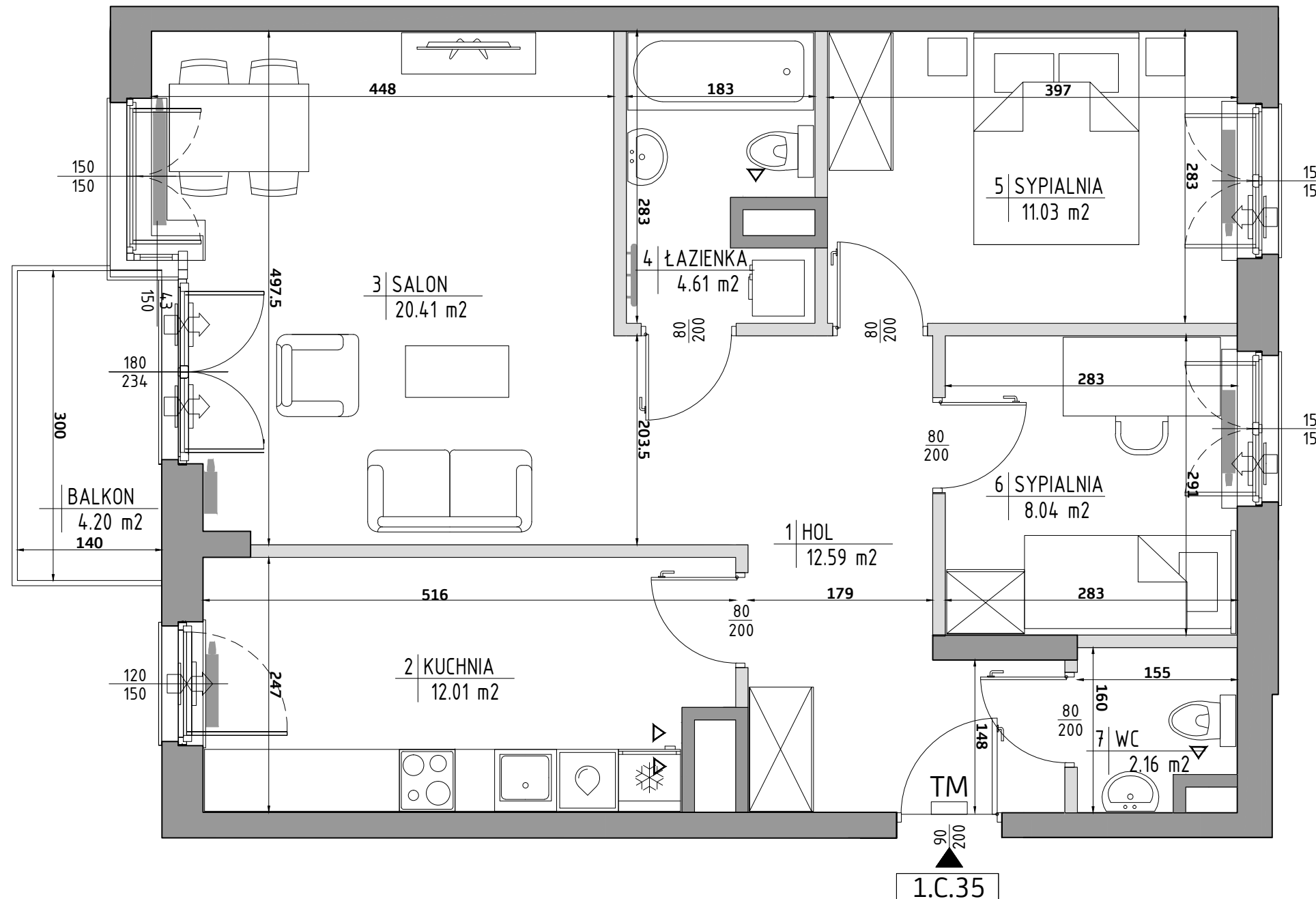
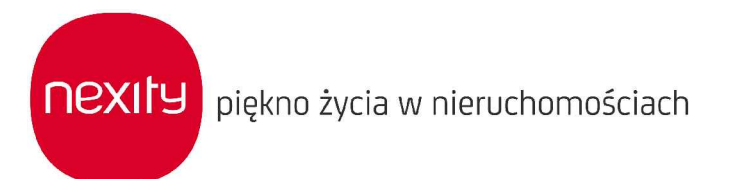
1. HOL	12.59 m ²
2. KUCHNIA	12.01 m ²
3. SALON	20.41 m ²
4. ŁAZIENKA	4.61 m ²
5. SYPIALNIA	11.03 m ²
6. SYPIALNIA	8.04 m ²
7. WC	2.16 m ²

UWAGA:
WYPOSAŻENIE I WYKOŃCZENIE LOKALU STANOWI PRZYKŁADOWĄ ARANŻACJĘ OKREŚLAJĄCĄ FUNKCJONALNOŚĆ MIESZKANIA.
WYPOSAŻENIE I WIELKOŚĆ ZAPROPONOWANYCH URZĄDZEŃ MA CHARAKTER ORIENTACYJNY. LOKALIZACJA PRZYKŁADOWEGO WYPOSAŻENIA I WYKOŃCZENIA POWIĄZANA JEST Z PROJEKTOWANĄ INFRASTRUKTURĄ BUDYNKU. ZAKRES WYPOSAŻENIA I WYKOŃCZENIA LOKALU OKREŚLA UMOWA NABYCIA LOKALU.

POW. MIESZKANIA według PN-ISO 9836:1997 ***** **74.33 m²**

POW. BALKONU 4.20 m²

3 Pokoje **1.C.35**



LEGENDA:

- ściana z możliwością rearanżacji
- grzejniki pokojowe i łazienkowe
- otwór / kratka wentylacyjna
- nawiewnik okienny / ścienny
- spadki
- TM tablica mieszkaniowa

0m 1m 2m

* POWIERZCHNIE PODANE SĄ W ŚWIETLE WYKOŃCZONYCH ŚCIAN
** KARTA KATALOGOWA MOŻE ULEC ZMIANOM W TRAKCIE REALIZACJI INWESTYCJI

*** OSTATECZNE OZNACZENIE LOKALU MOŻE ULEC ZMIANIE

**** WYMIAR OKIEN PODANO W ŚWIETLE OTWORU W MURZE BEZ UWZGLĘDNIENIA TOLERANCJI NA MONTAŻ

***** WEDŁUG PN-ISO 9836:1997 DO POWIERZCHNI MIESZKANIA WLICZONO ŚCIANY Z MOŻLIWOŚCIĄ DEMONTAŻU/REARANŻACJI