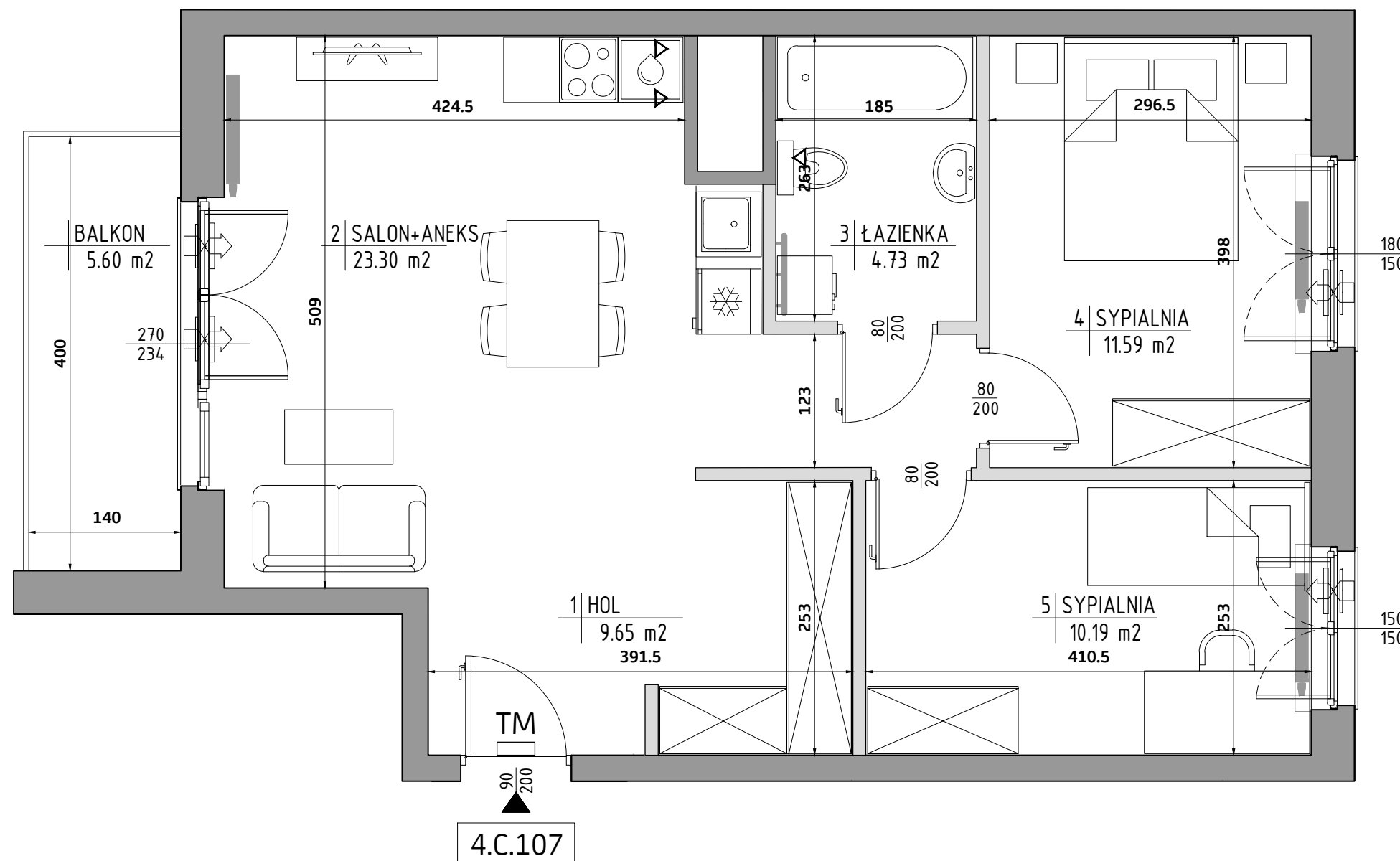
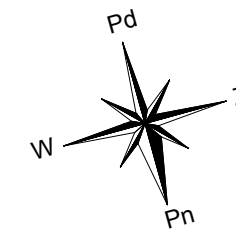


# MY BEMOWO 3

ul. Batalionów Chłopskich  
Warszawa



## KLATKA C PIĘTRO 4 MIESZKANIE 107

1. HOL	9.65 m <sup>2</sup>
2. SALON + ANEKS KUCH.	23.30 m <sup>2</sup>
3. ŁAZIENKA	4.73 m <sup>2</sup>
4. SYPIALNIA	11.59 m <sup>2</sup>
5. SYPIALNIA	10.19 m <sup>2</sup>

UWAGA:  
WYPOSAŻENIE I WYKOŃCZENIE LOKALU STANOWI PRZYKŁADOWĄ ARANŻACJĘ OKREŚLAJĄCĄ FUNKCJONALNOŚĆ MIESZKANIA.  
WYPOSAŻENIE I WIELKOŚĆ ZAPROPONOWANYCH URZĄDZEŃ MA CHARAKTER ORIENTACYJNY. LOKALIZACJA PRZYKŁADOWEGO WYPOSAŻENIA I WYKOŃCZENIA POWIĄZANA JEST Z PROJEKTOWANĄ INFRASTRUKTURĄ BUDYNKU. ZAKRES WYPOSAŻENIA I WYKOŃCZENIA LOKALU OKREŚLA UMOWA NABYCIA LOKALU.

POW. MIESZKANIA  
według PN-ISO 9836:1997 \*\*\*\*\* **61.85 m<sup>2</sup>**

POW. BALKONU 5.60 m<sup>2</sup>

3 Pokoje **4.C.107**

### LEGENDA:

- ściana z możliwością rearanżacji
- grzejniki pokojowe i łazienkowe
- otwór / kratka wentylacyjna
- nawiewnik okienny / ścienny
- spadki
- tablica mieszkaniowa

0m 1m 2m

\* POWIERZCHNIE PODANE SĄ W ŚWIETLE WYKOŃCZONYCH ŚCIAN  
\*\* KARTA KATALOGOWA MOŻE ULEC ZMIANOM W TRAKCIE REALIZACJI INWESTYCJI  
\*\*\* OSTATECZNE OZNACZENIE LOKALU MOŻE ULEC ZMIANIE

\*\*\*\* WYMIAR OKIEN PODANO W ŚWIETLE OTWORU W MURZE BEZ UWZGLĘDNIENIA TOLERANCJI NA MONTAŻ  
\*\*\*\*\* WEDŁUG PN-ISO 9836:1997 DO POWIERZCHNI MIESZKANIA WLICZONO ŚCIANY Z MOŻLIWOŚCIĄ DEMONTAŻU/REARANŻACJI

