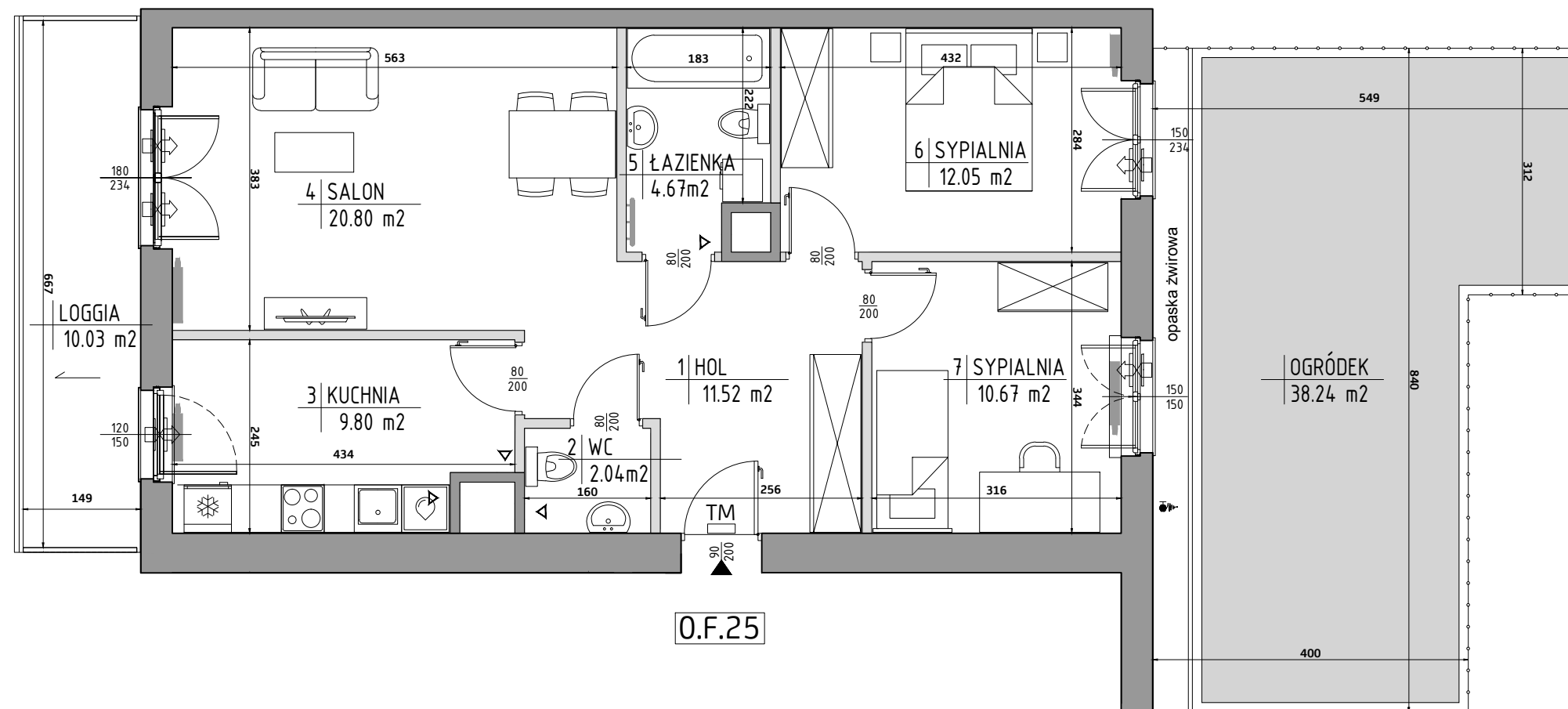
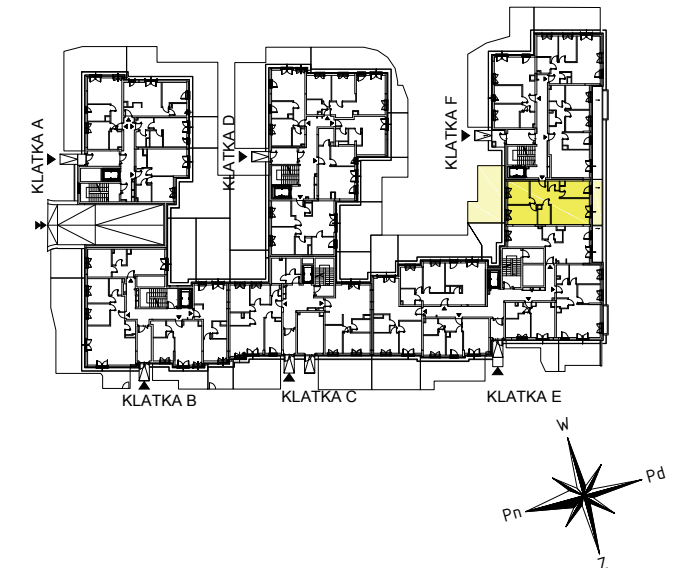
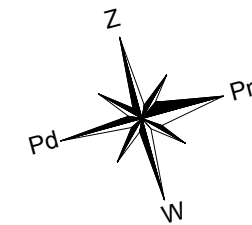


# MY BEMOWO 3

ul. Batalionów Chłopskich  
Warszawa



## KLATKA F PARTER MIESZKANIE 25

1. HOL	11.52 m <sup>2</sup>
2. WC	2.04 m <sup>2</sup>
3. KUCHNIA	9.80 m <sup>2</sup>
4. SALON	20.80 m <sup>2</sup>
5. ŁAZIENKA	4.67 m <sup>2</sup>
6. SYPIALNIA	12.05 m <sup>2</sup>
7. SYPIALNIA	10.67 m <sup>2</sup>

UWAGA:  
WYPOSAŻENIE I WYKOŃCZENIE LOKALU STANOWI PRZYKŁADOWĄ ARANŻACJĘ OKREŚLAJĄCĄ FUNKCJONALNOŚĆ MIESZKANIA.  
WYPOSAŻENIE I WIELKOŚĆ ZAPROPONOWANYCH URZĄDZEŃ MA CHARAKTER ORIENTACYJNY. LOKALIZACJA PRZYKŁADOWEGO WYPOSAŻENIA I WYKOŃCZENIA POWIĄZANA JEST Z PROJEKTOWANĄ INFRASTRUKTURĄ BUDYNKU. ZAKRES WYPOSAŻENIA I WYKOŃCZENIA LOKALU OKREŚLA UMOWA NABYCIA LOKALU.

POW. MIESZKANIA	według PN-ISO 9836:1997 *****	<b>75.04 m<sup>2</sup></b>
POW. OGRÓDKA		38.24 m <sup>2</sup>
POW. LOGGI		10.03 m <sup>2</sup>

3 Pokoje **O.F.25**

### LEGENDA:

- ściana z możliwością rearanżacji
- grzejniki pokojowe i łazienkowe
- otwór / kratka wentylacyjna
- nawiewnik okienny / ścienny
- spadki
- tablica mieszkaniowa
- złączka do węża
- ogrodzenie

0m 1m 3m

\* POWIERZCHNIE PODANE SĄ W ŚWIETLE WYKOŃCZONYCH ŚCIAN  
\*\* KARTA KATALOGOWA MOŻE ULEC ZMIANOM W TRAKCIE REALIZACJI INWESTYCJI  
\*\*\* OSTATECZNE OZNACZENIE LOKALU MOŻE ULEC ZMIANIE  
\*\*\*\* WYMIAR OKIEN PODANO W ŚWIETLE OTWORU W MURZE BEZ UWZGLĘDNIENIA TOLERANCJI NA MONTAŻ  
\*\*\*\*\* WEDŁUG PN-ISO 9836:1997 DO POWIERZCHNI MIESZKANIA WLICZONO ŚCIANY Z MOŻLIWOŚCIĄ DEMONTAŻU/REARANŻACJI

