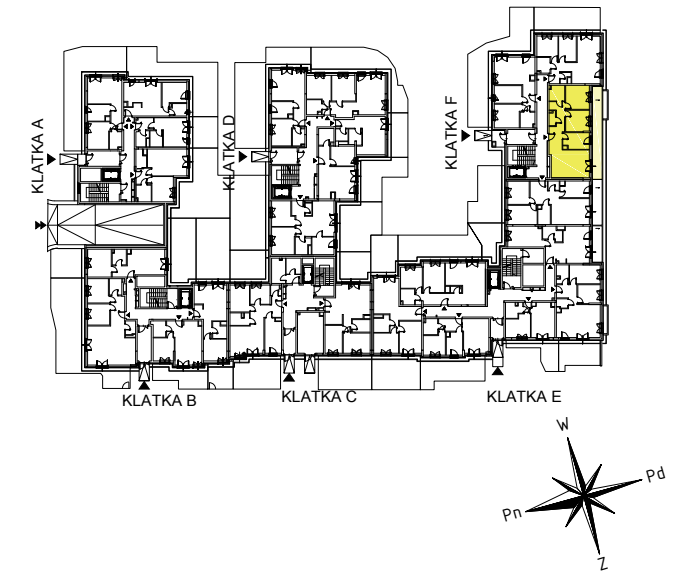
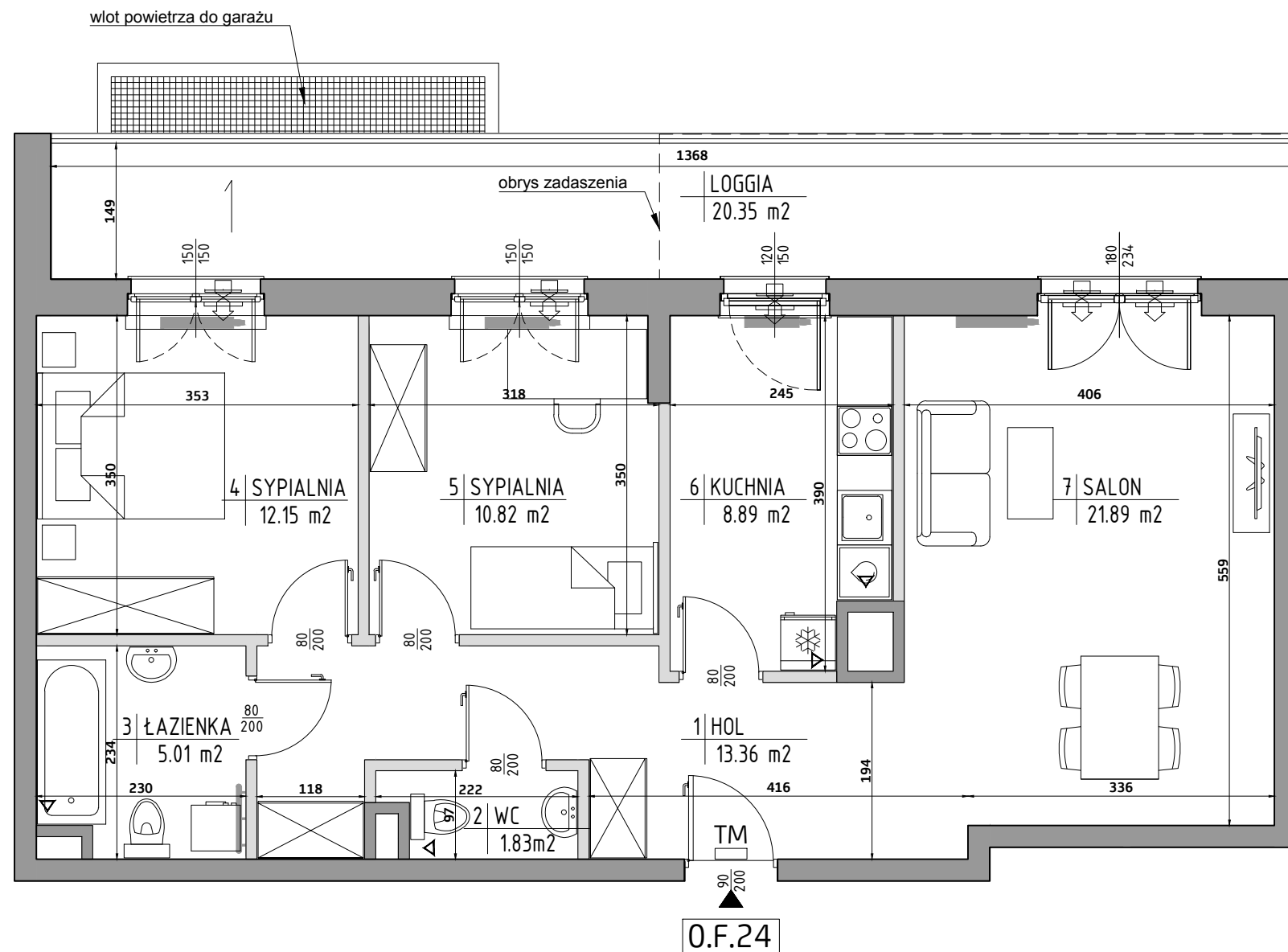
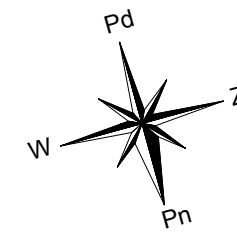


# MY BEMOWO 3

ul. Batalionów Chłopskich  
Warszawa



## KLATKA F PARTER MIESZKANIE 24

1. HOL	13.36 m <sup>2</sup>
2. WC	1.83 m <sup>2</sup>
3. ŁAZIENKA	5.01 m <sup>2</sup>
4. SYPIALNIA	12.15 m <sup>2</sup>
5. SYPIALNIA	10.82 m <sup>2</sup>
6. KUCHNIA	8.89 m <sup>2</sup>
7. SALON	21.89 m <sup>2</sup>

UWAGA:  
WYPOSAŻENIE I WYKOŃCZENIE LOKALU STANOWI PRZYKŁADOWĄ ARANŻACJĘ OKREŚLAJĄCĄ FUNKCJONALNOŚĆ MIESZKANIA.  
WYPOSAŻENIE I WIELKOŚĆ ZAPROPONOWANYCH URZĄDZEŃ MA CHARAKTER ORIENTACYJNY. LOKALIZACJA PRZYKŁADOWEGO WYPOSAŻENIA I WYKOŃCZENIA POWIĄZANA JEST Z PROJEKTOWANĄ INFRASTRUKTURĄ BUDYNKU. ZAKRES WYPOSAŻENIA I WYKOŃCZENIA LOKALU OKREŚLA UMOWA NABYCIA LOKALU.

POW. MIESZKANIA  
według PN-ISO 9836:1997 \*\*\*\*\* **77.59 m<sup>2</sup>**

POW. LOGGI **20.35 m<sup>2</sup>**

**3 Pokoje** **O.F.24**

### LEGENDA:

- ściana z możliwością rearanżacji
- grzejniki pokojowe i łazienkowe
- otwór / kratka wentylacyjna
- nawiewnik okienny / ścienny
- spadki
- tablica mieszkaniowa
- złączka do węża
- ogrodzenie

0m 1m 2m

\* POWIERZCHNIE PODANE SĄ W ŚWIETLE WYKOŃCZONYCH ŚCIAN  
\*\* KARTA KATALOGOWA MOŻE ULEC ZMIANOM W TRAKCIE REALIZACJI INWESTYCJI  
\*\*\* OSTATECZNE OZNACZENIE LOKALU MOŻE ULEC ZMIANIE

\*\*\*\* WYMIAR OKIEN PODANO W ŚWIETLE OTWORU W MURZE BEZ UWZGLĘDNIENIA TOLERANCJI NA MONTAŻ  
\*\*\*\*\* WEDŁUG PN-ISO 9836:1997 DO POWIERZCHNI MIESZKANIA WLICZONO ŚCIANY Z MOŻLIWOŚCIĄ DEMONTAŻU/REARANŻACJI

