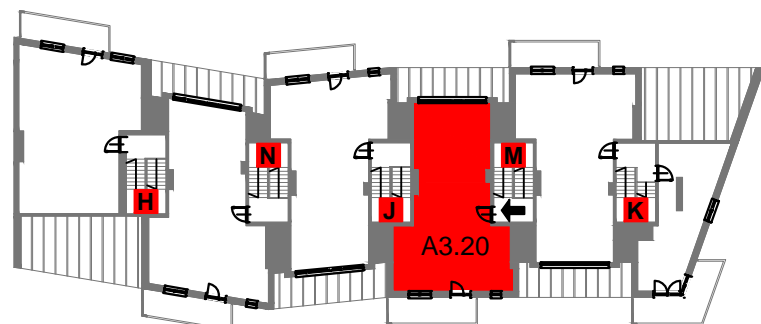
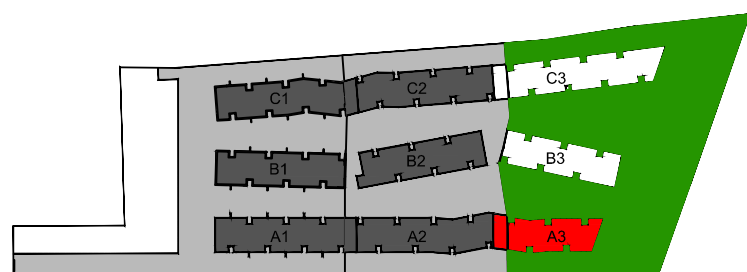
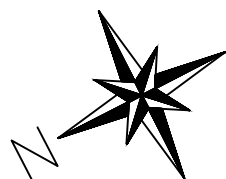


GIARDINI VERONA BUILDING

Sp. z o.o. Sp. komandytowa

Biuro Sprzedaży ul. Balzaka 2a, 52-437 Wrocław
tel. +48 71 788-55-55, tel. +48 698 647 839
www.giardiniverona.pl



LEGENDA

- Ściany konstrukcyjne i szachty instalacyjne
- Ściany działowe wykonywane przez Inwestora
- Drzwi wewnętrzne - zakup i montaż po stronie Klienta
- Meble, sprzęt agd i wyposażenie sanitarne stanowią propozycję aranżacji - zakup i montaż po stronie Klienta

Nr mieszkania

A3.20

Piętro

II PIĘTRO

Powierzchnia użytkowa mieszkania *

75.05 m²

*Zgodnie z normą PN-ISO 9836/1997 lub postanowieniami Umowy deweloperskiej

