

# GIARDINI VERONA BUILDING

Sp. z o.o. Sp. komandytowa

Biuro Sprzedaży ul. Balzaka 2a, 52-437 Wrocław  
tel. +48 71 788-55-55, tel. +48 698 647 839  
www.giardiniverona.pl

Nr mieszkania

**B3.15**

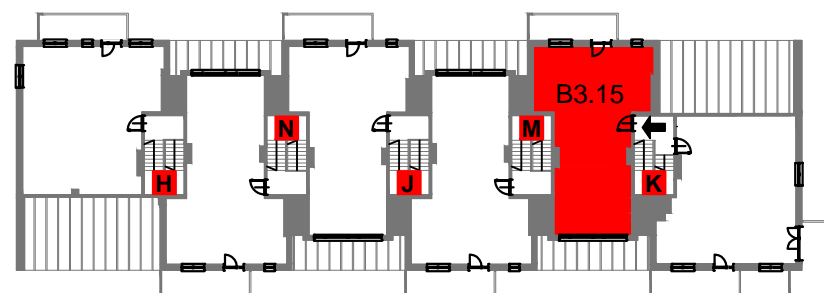
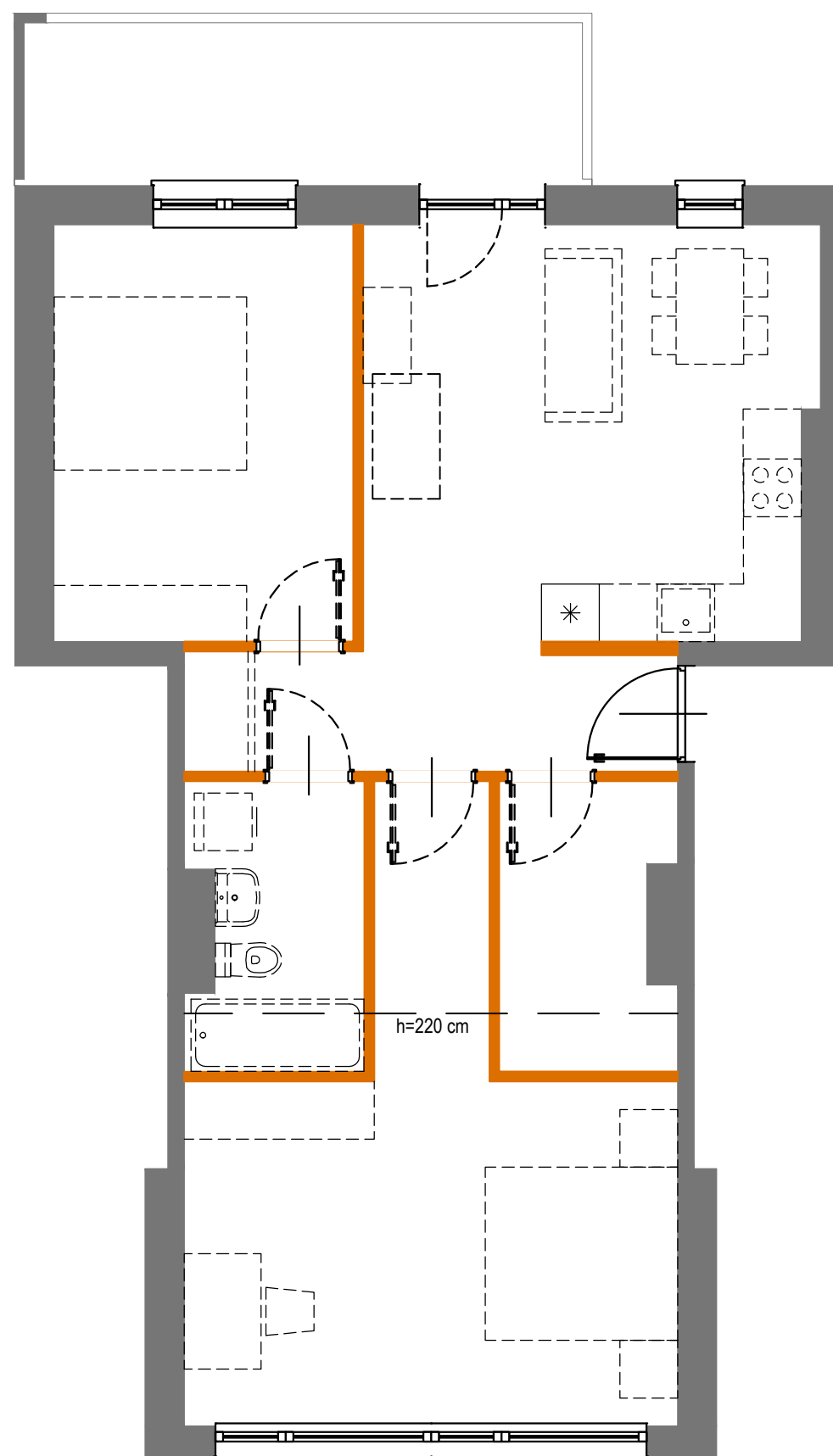
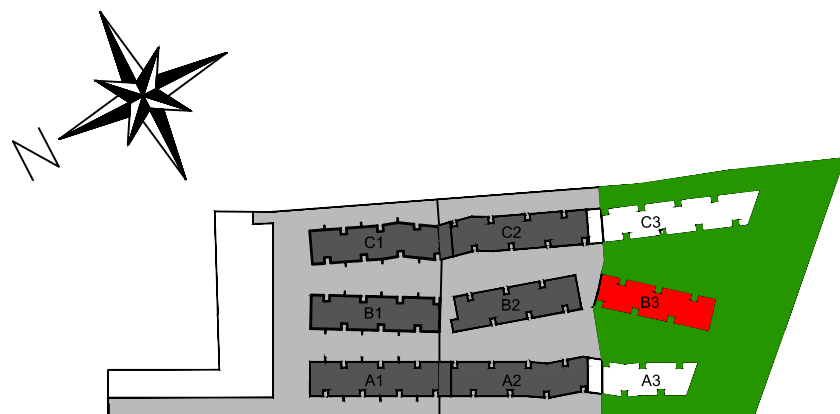
Piętro

**II PIĘTRO**

Powierzchnia użytkowa  
mieszkania \*

**75.09 m<sup>2</sup>**

\*Zgodnie z normą PN-ISO 9836/1997 lub postanowieniami Umowy deweloperskiej



## LEGENDA

- Ściany konstrukcyjne i szachty instalacyjne
- Ściany działowe wykonywane przez Inwestora
- Drzwi wewnętrzne - zakup i montaż po stronie Klienta
- Meble, sprzęt agd i wyposażenie sanitarne stanowią propozycję aranżacji - zakup i montaż po stronie Klienta