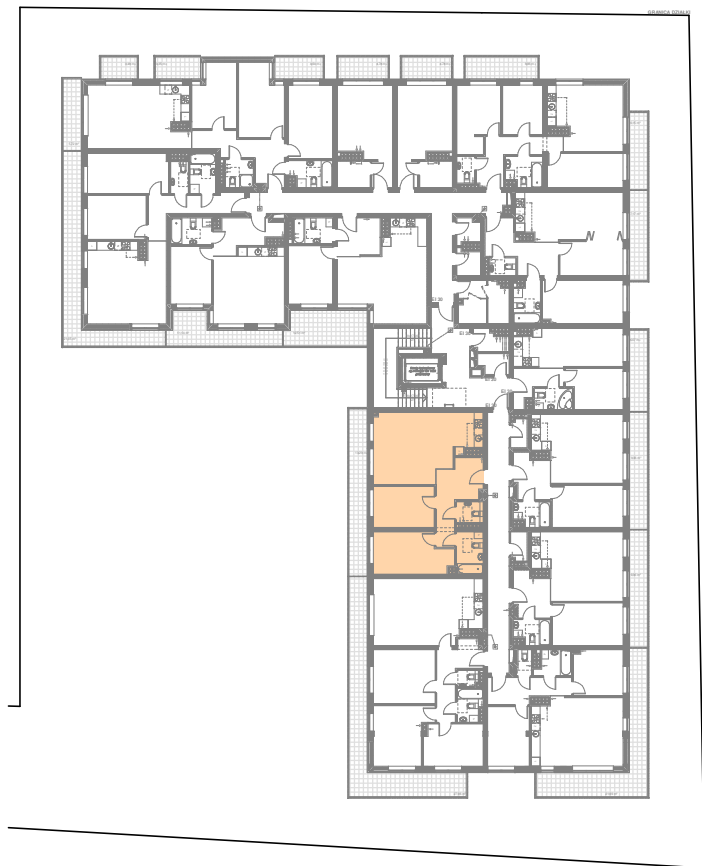


Mieszkanie 50	Pom. 50.01	Salon z an. kuchennym	28,86
Mieszkanie 50	Pom. 50.02	Sypialnia	10,95
Mieszkanie 50	Pom. 50.03	Sypialnia	13,21
Mieszkanie 50	Pom. 50.04	Łazienka	4,94
Mieszkanie 50	Pom. 50.05	WC	2,46
Mieszkanie 50	Pom. 50.06	Przedpokój	11,44



## BUDYNEK MIESZKALNY WIELORODZINNY W ŁODZI, UL. CEDRY 2A

Powierzchnie pomieszczeń podano w świetle otynkowanych ścian wewnętrznych.  
Wymiary otworów drzwiowych podane są w świetle przejścia, w nawiasie wymiar otworu w murze;  
Wymiary otworów okiennych podane są w świetle muru, hp to wysokość podokiennej.



Niniejsze rzuty i wizualizacje nie stanowią oferty handlowej w rozumieniu Kodeksu Cywilnego (Dz. U. Nr 16 z 1966 r. poz. 93 z późn. zm.)

biuro sprzedaży: **MAXBUD NOVEO S.C. SŁAWOMIR LISIECKI KRZYSZTOF DYGAS**  
91-334 Łódź ul. Srebrna 19a lok 56

**Grupa WGN**  
**WGN Łódź 2 / Nawrot 72**  
jest wyłącznym agentem sprzedaży  
mieszkań przy ul. Cedrzy 2A w Łodzi

**Kontakt do biura sprzedaży:**  
Łódź ul. Nawrot 72, tel.: 694215326  
www.lodz2.wgn.pl, lodz2@wgn.pl  
**www.cedry2.pl**

projekt:	numer:	skala:
RAFAŁ LAMORSKI ARCHITEKT tel. 604 397 771, e_mail: lamorski@gmail.com	MIESZKANIE 50	1:100
	PIĘTRO 3	wrzesień 2017