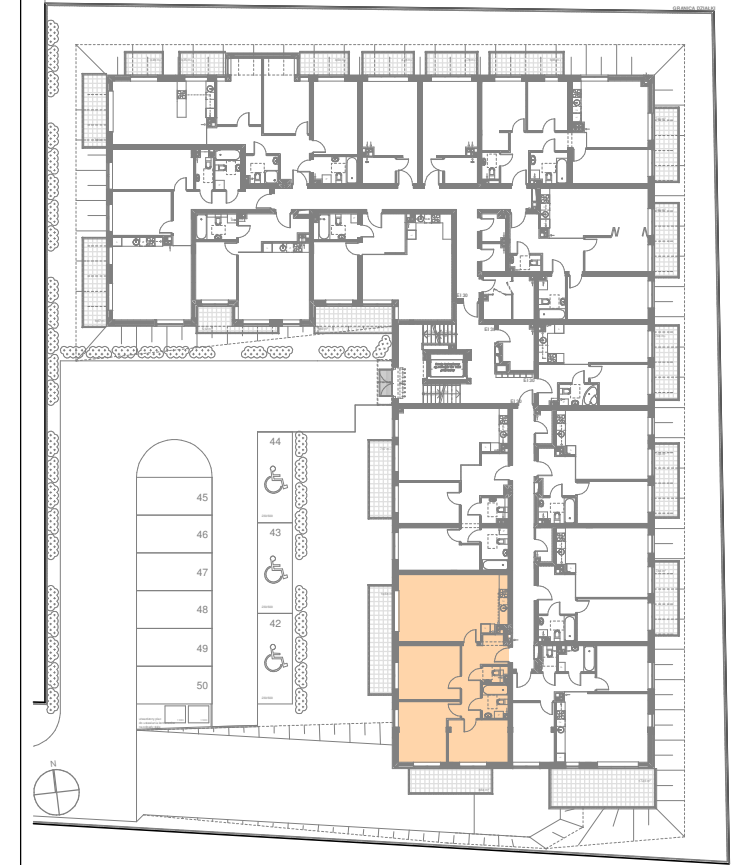


Mieszkanie 07	Pom. 07.01	Salon z an. kuchennym	30,61
Mieszkanie 07	Pom. 07.02	Sypialnia	14,53
Mieszkanie 07	Pom. 07.03	Sypialnia	13,72
Mieszkanie 07	Pom. 07.04	Sypialnia	11,04
Mieszkanie 07	Pom. 07.05	Łazienka	3,76
Mieszkanie 07	Pom. 07.06	WC	1,72
Mieszkanie 07	Pom. 07.07	Przedpokój	9,08



BUDYNEK MIESZKALNY WIELORODZINNY W ŁODZI, UL. CEDRY 2A

Powierzchnie pomieszczeń podano w świetle otynkowanych ścian wewnętrznych.
Wymiary otworów drzwiowych podane są w świetle przejścia, w nawiasie wymiar otworu w murze;
Wymiary otworów okiennych podane są w świetle muru, hp to wysokość podokiennika.



Niniejsze rzuty i wizualizacje nie stanowią oferty handlowej w rozumieniu Kodeksu Cywilnego (Dz. U. Nr 16 z 1966 r. poz. 93 z późn. zm.)

MAXBUD NOVEO S.C. SŁAWOMIR LISIECKI KRZYSZTOF DYGAS
91-334 Łódź ul. Srebrna 19a lok 56

Grupa **WGN**
WGN Łódź 2 / Nawrot 72
jest wyłącznym agentem sprzedaży
mieszkań przy ul. Cedrzy 2A w Łodzi

Kontakt do biura sprzedaży:
Łódź ul. Nawrot 72, tel.: 694215326
www.lodz2.wgn.pl, lodz2@wgn.pl
www.cedry2.pl

projekt:	numer:	skala:
RAFAŁ LAMORSKI ARCHITEKT tel. 604 397 771, e_mail: lamorski@gmail.com	MIESZKANIE 07	1:100
	PARTER	wrzesień 2017