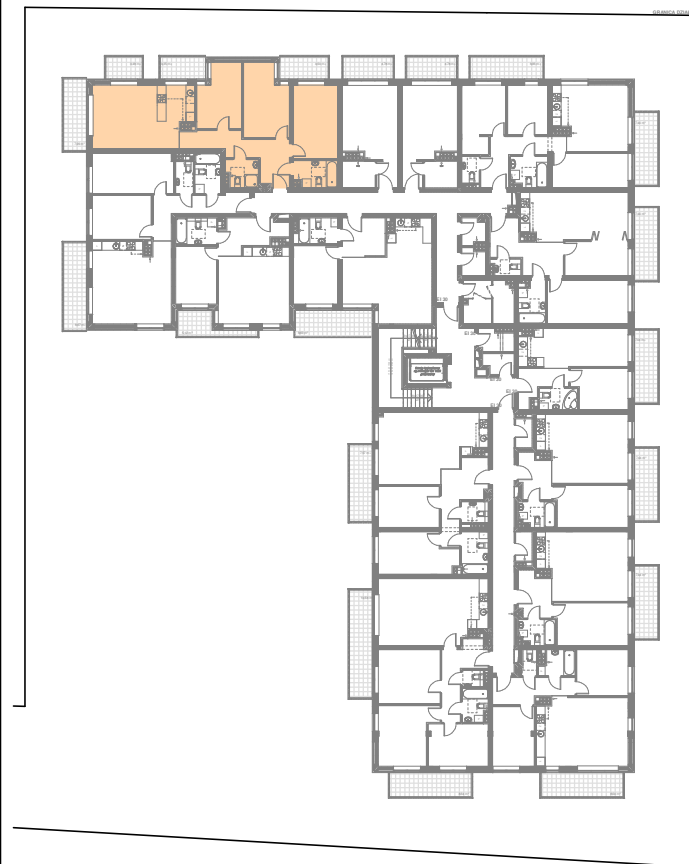


Mieszkanie 40	Pom. 40.01	Salon z an. kuchennym	26,64
Mieszkanie 40	Pom. 40.02	Sypialnia	11,65
Mieszkanie 40	Pom. 40.03	Garderoba	13,59
Mieszkanie 40	Pom. 40.04	Sypialnia	14,17
Mieszkanie 40	Pom. 40.05	Łazienka	4,95
Mieszkanie 40	Pom. 40.06	Łazienka	3,74
Mieszkanie 40	Pom. 40.07	Przedpokój	12,97



## BUDYNEK MIESZKALNY WIELORODZINNY W ŁODZI, UL. CEDRY 2A

Powierzchnie pomieszczeń podano w świetle otynkowanych ścian wewnętrznych.  
Wymiary otworów drzwiowych podane są w świetle przejścia, w nawiasie wymiar otworu w murze;  
Wymiary otworów okiennych podane są w świetle muru, hp to wysokość podokiennika.



Niniejsze rzuty i wizualizacje nie stanowią oferty handlowej w rozumieniu Kodeksu Cywilnego (Dz. U. Nr 16 z 1966 r. poz. 93 z późn. zm.)

MAXBUD NOVEO S.C. SŁAWOMIR LISIECKI KRZYSZTOF DYGAS  
91-334 Łódź ul. Srebrna 19a lok 56

biuro sprzedaży: **Grupa WGN**  
**WGN Łódź 2 / Nawrot 72**  
jest wyłącznym agentem sprzedaży  
mieszkań przy ul. Cedrzy 2A w Łodzi

Kontakt do biura sprzedaży:  
Łódź ul. Nawrot 72, tel.: 694215326  
www.lodz2.wgn.pl, lodz2@wgn.pl  
**www.cedry2.pl**

projekt:	numer:	skala:
RAFAŁ LAMORSKI ARCHITEKT tel. 604 397 771, e_mail: lamorski@gmail.com	MIESZKANIE 40	1:100
	PIĘTRO 2	wrzesień 2017