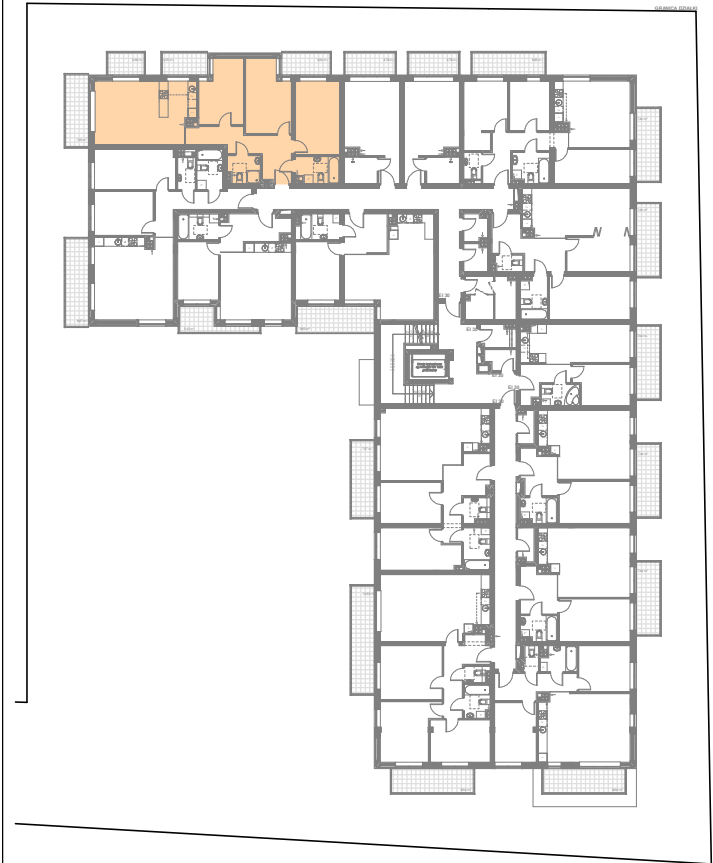


Mieszkanie 26	Pom. 26.01	Salon z an. kuchennym	27,08
Mieszkanie 26	Pom. 26.02	Sypialnia	11,65
Mieszkanie 26	Pom. 26.03	Garderoba	13,59
Mieszkanie 26	Pom. 26.04	Garderoba	14,17
Mieszkanie 26	Pom. 26.05	Łazienka	4,95
Mieszkanie 26	Pom. 26.06	Łazienka	3,82
Mieszkanie 26	Pom. 26.07	Przedpokój	12,70



## BUDYNEK MIESZKALNY WIELORODZINNY W ŁODZI, UL. CEDRY 2A



Niniejsze rzuty i wizualizacje nie stanowią oferty handlowej w rozumieniu Kodeksu Cywilnego (Dz. U. Nr 16 z 1966 r. poz. 93 z późn. zm.)

Rysunek przedstawia stan projektowany, wszelkie wymiary potwierdzić z natury. Wielkość poszczególnych pomieszczeń oraz całkowita powierzchnia lokalu mogą ulec niewielkim zmianom w trakcie realizacji budynku. Na wszelkie zmiany architektoniczne, konstrukcyjne i instalacyjne należy uzyskać zgodę projektanta. Wymiarowano w świetle surowych ścian, bez tynków i okładzin. Powierzchnie pomieszczeń podano w świetle otynkowanych ścian wewnętrznych. Wymiary otworów drzwiowych podane są w świetle przejścia, w nawiasie wymiar otworu w murze. Wymiary otworów okiennych podane są w świetle muru, hp to wysokość podokienneika.

developer: <b>MAXBUD NOVEO</b> SP. Z O.O. SP. K. 91-493 ŁÓDŹ, ul. JASIŃSKIEGO 26A LOK. 1, NIP: 726-265-79-57	biuro sprzączący: tel.: 501 704 580, 784 611 377 e-mail: <a href="mailto:biuro@maxbudnoveo.pl">biuro@maxbudnoveo.pl</a> <b>www.cedry2.pl</b>	projekt:	numer:	skala:
		<b>RAFAŁ LAMORSKI</b> A R C H I T E K T tel. 604 397 771, e_mail: lamorski@gmail.com	<b>MIESZKANIE 26</b>	<b>1:100</b>
		<b>PIĘTRO 1</b>		sierpień 2018