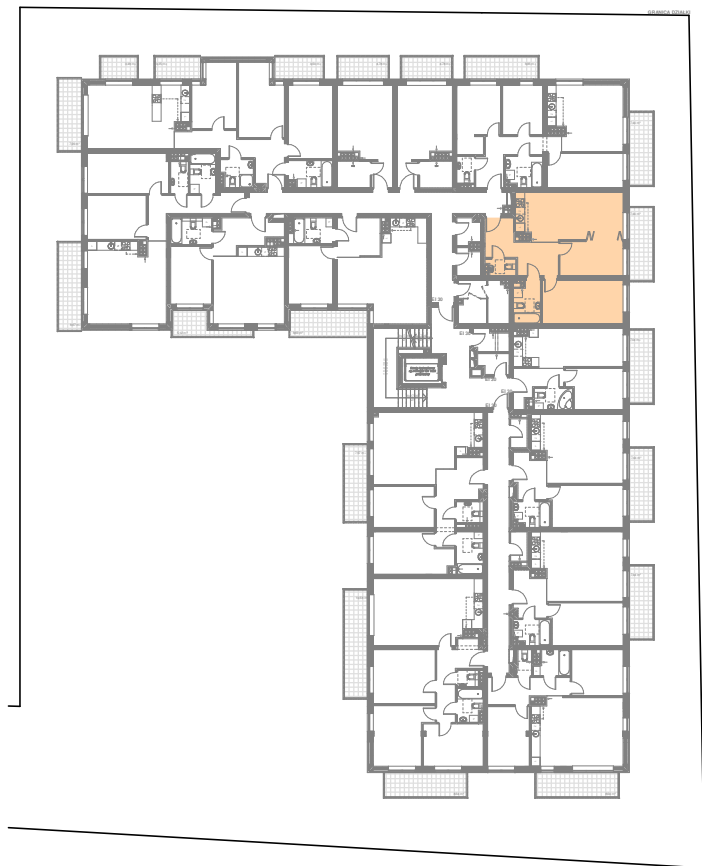


Mieszkanie 30	Pom. 30.01	Salon z an. kuch. i sypial.	31,76
Mieszkanie 30	Pom. 30.02	Sypialnia	15,54
Mieszkanie 30	Pom. 30.03	Łazienka	4,79
Mieszkanie 30	Pom. 30.04	WC	1,95
Mieszkanie 30	Pom. 30.05	Przedpokój	11,15



BUDYNEK MIESZKALNY WIELORODZINNY W ŁODZI, UL. CEDRY 2A

Powierzchnie pomieszczeń podano w świetle otynkowanych ścian wewnętrznych.
Wymiary otworów drzwiowych podane są w świetle przejścia, w nawiasie wymiar otworu w murze;
Wymiary otworów okiennych podane są w świetle muru, hp to wysokość podokiennika.



Niniejsze rzuty i wizualizacje nie stanowią oferty handlowej w rozumieniu Kodeksu Cywilnego (Dz. U. Nr 16 z 1966 r. poz. 93 z późn. zm.)

MAXBUD NOVEO S.C. SŁAWOMIR LISIECKI KRZYSZTOF DYGAS
91-334 Łódź ul. Srebrna 19a lok 56

biuro sprzedaży: **Grupa WGN**
WGN Łódź 2 / Nawrot 72
jest wyłącznym agentem sprzedaży
mieszkań przy ul. Cedrzy 2A w Łodzi

Kontakt do biura sprzedaży:
Łódź ul. Nawrot 72, tel.: 694215326
www.lodz2.wgn.pl, lodz2@wgn.pl
www.cedry2.pl

projekt:	numer:	skala:
RAFAŁ LAMORSKI ARCHITEKT tel. 604 397 771, e_mail: lamorski@gmail.com	MIESZKANIE 30	1:100
	PIĘTRO 2	wrzesień 2017