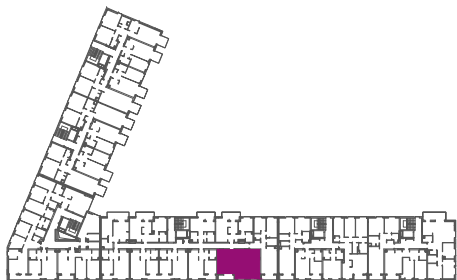
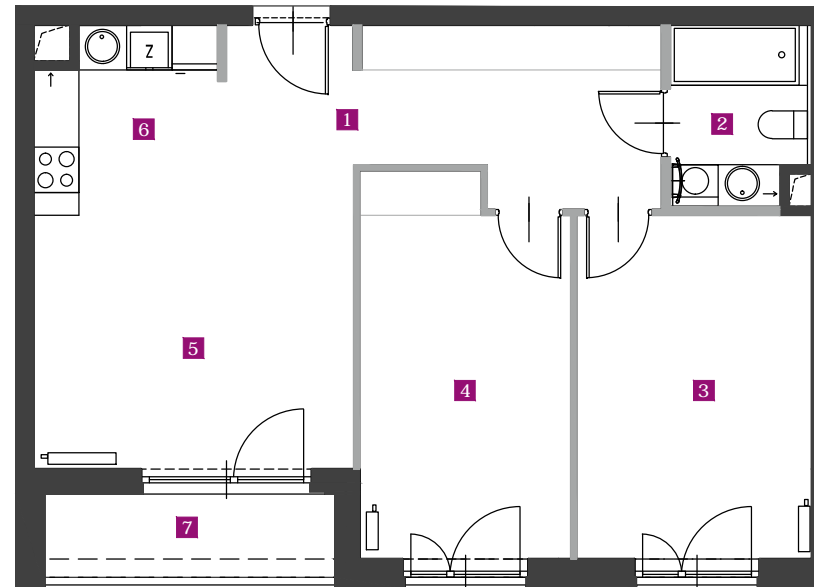
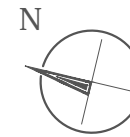


Numer lokalu: 42



■ ściany bez możliwości ingerencji
■ ściany działowe nadające się do demontażu

0 1 2 3 4 5



Powierzchnie liczone zgodnie z normą PN-ISO 9836:1997 – do powierzchni wliczono powierzchnię ścianek działowych nadających się do demontażu.

Niniejszy plan ma charakter informacyjno-marketingowy i nie stanowi oferty w rozumieniu Kodeksu Cywilnego.


**DOM POD
SZÓSTKĄ**
Kameralnie na Żoliborzu

BIURO SPRZEDAŻY

ul. Ficowskiego 6
tel.: 22 323 33 20
www.dompod6.pl

Numer lokalu: 42

Powierzchnia: **65,58 m²**

kl.: 3 | piętro: 2 | liczba pokoi: 3

1	Przedpokój	12,26 m ²
2	Łazienka	4,49 m ²
3	Pokój	14,46 m ²
4	Pokój	14,10 m ²
5	Pokój dzienny	14,35 m ²
6	Kuchnia	5,92 m ²
7	Loggia	4,59 m ²

 **NAPOLLO**