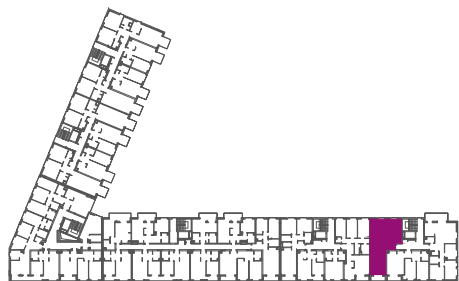
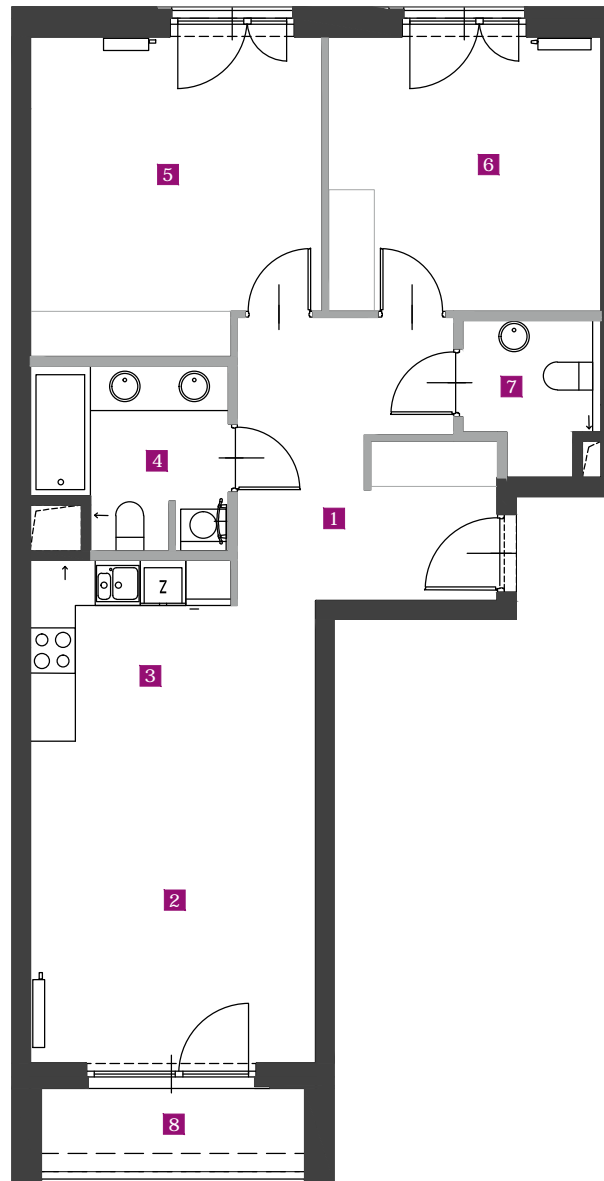
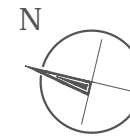


Numer lokalu: 12



■ ściany bez możliwości ingerencji  
■ ściany działowe nadające się do demontażu

0 1 2 3 4 5



Powierzchnie liczone zgodnie z normą PN-ISO 9836:1997 – do powierzchni wliczono powierzchnię ścianek działowych nadających się do demontażu.

Niniejszy plan ma charakter informacyjno-marketingowy i nie stanowi oferty w rozumieniu Kodeksu Cywilnego.



DOM POD  
SZÓSTKĄ

Kameralnie na Żoliborzu

**BIURO SPRZEDAŻY**

ul. Ficowskiego 6  
tel.: 22 323 33 20  
www.dompod6.pl

Numer lokalu: 12

Powierzchnia: 75,99 m<sup>2</sup>

kl.: 1 | piętro: 3 | liczba pokoi: 3

1	Przedpokój	14,04 m <sup>2</sup>
2	Pokój dzienny	16,12 m <sup>2</sup>
3	Kuchnia	6,58 m <sup>2</sup>
4	Łazienka	6,27 m <sup>2</sup>
5	Pokój	16,02 m <sup>2</sup>
6	Pokój	13,46 m <sup>2</sup>
7	WC	3,50 m <sup>2</sup>
8	Loggia	3,97 m <sup>2</sup>

 NAPOLLO