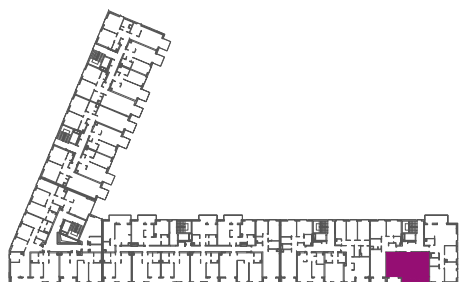
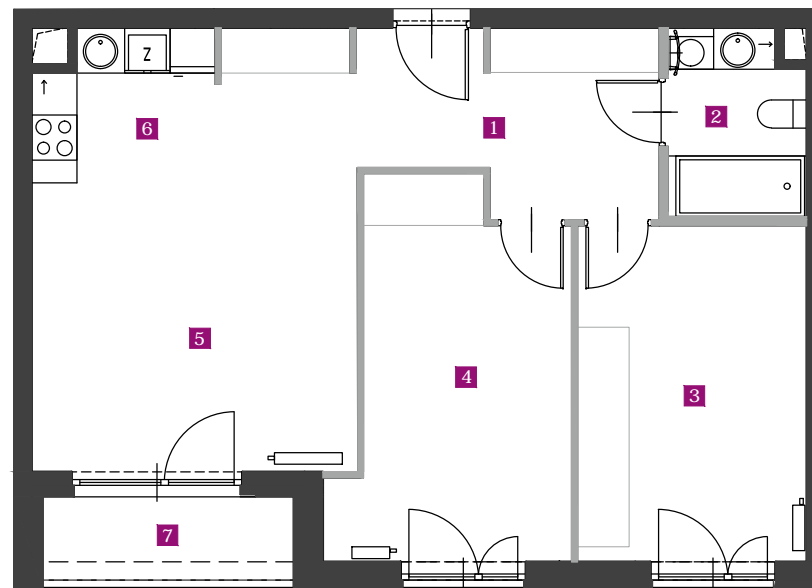
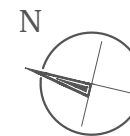


Numer lokalu: 11



■ ściany bez możliwości ingerencji
■ ściany działowe nadające się do demontażu

0 1 2 3 4 5



Powierzchnie liczone zgodnie z normą PN-ISO 9836:1997 – do powierzchni wliczono powierzchnię ścianek działowych nadających się do demontażu.

Niniejszy plan ma charakter informacyjno-marketingowy i nie stanowi oferty w rozumieniu Kodeksu Cywilnego.



DOM POD
SZÓSTKĄ

Kameralnie na Żoliborzu

BIURO SPRZEDAŻY

ul. Ficowskiego 6
tel.: 22 323 33 20
www.dompod6.pl

Numer lokalu: 11

Powierzchnia: 66,40 m²

kl.: 1 | piętro: 3 | liczba pokoi: 2

1	Przedpokój	12,25 m ²
2	Łazienka	4,61 m ²
3	Pokój	13,76 m ²
4	Pokój	14,41 m ²
5	Pokój dzienny	16,66 m ²
6	Kuchnia	4,71 m ²
7	Loggia	3,97 m ²

 NAPOLLO