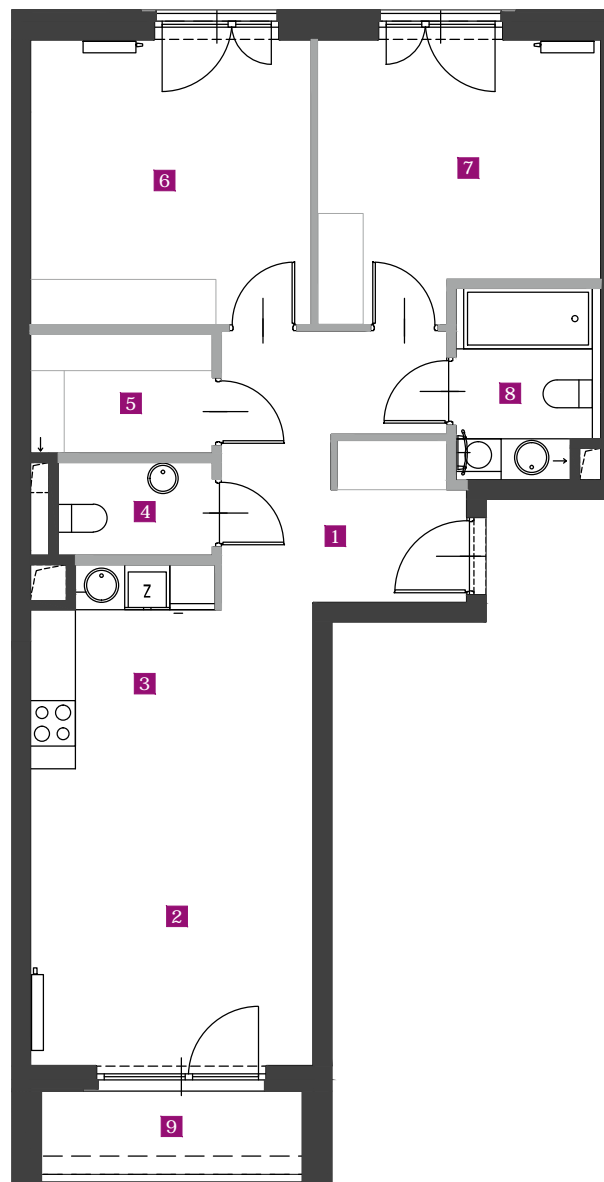


Numer lokalu: 28



■ ściany bez możliwości ingerencji
■ ściany działowe nadające się do demontażu

0 1 2 3 4 5



Powierzchnie liczone zgodnie z normą PN-ISO 9836:1997 – do powierzchni wliczono powierzchnię ścianek działowych nadających się do demontażu.

Niniejszy plan ma charakter informacyjno-marketingowy i nie stanowi oferty w rozumieniu Kodeksu Cywilnego.



DOM POD
SZÓSTKĄ

Kameralnie na Żoliborzu

BIURO SPRZEDAŻY

ul. Ficowskiego 6
tel.: 22 323 33 20
www.dompod6.pl

Numer lokalu: 28

Powierzchnia: 75,18 m²

kl.: 2 | piętro: 3 | liczba pokoi: 3

1	Przedpokój	14,27 m ²
2	Pokój dzienny	14,80 m ²
3	Kuchnia	6,47 m ²
4	WC	2,83 m ²
5	Garderoba	4,21 m ²
6	Pokój	14,38 m ²
7	Pokój	13,31 m ²
8	Łazienka	4,91 m ²
9	Loggia	4,13 m ²

NAPOLLO