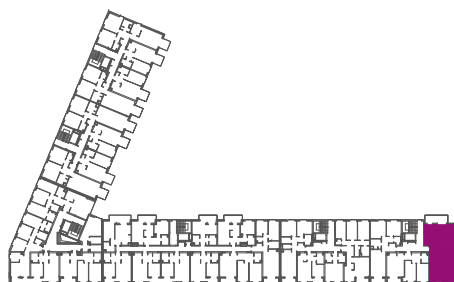
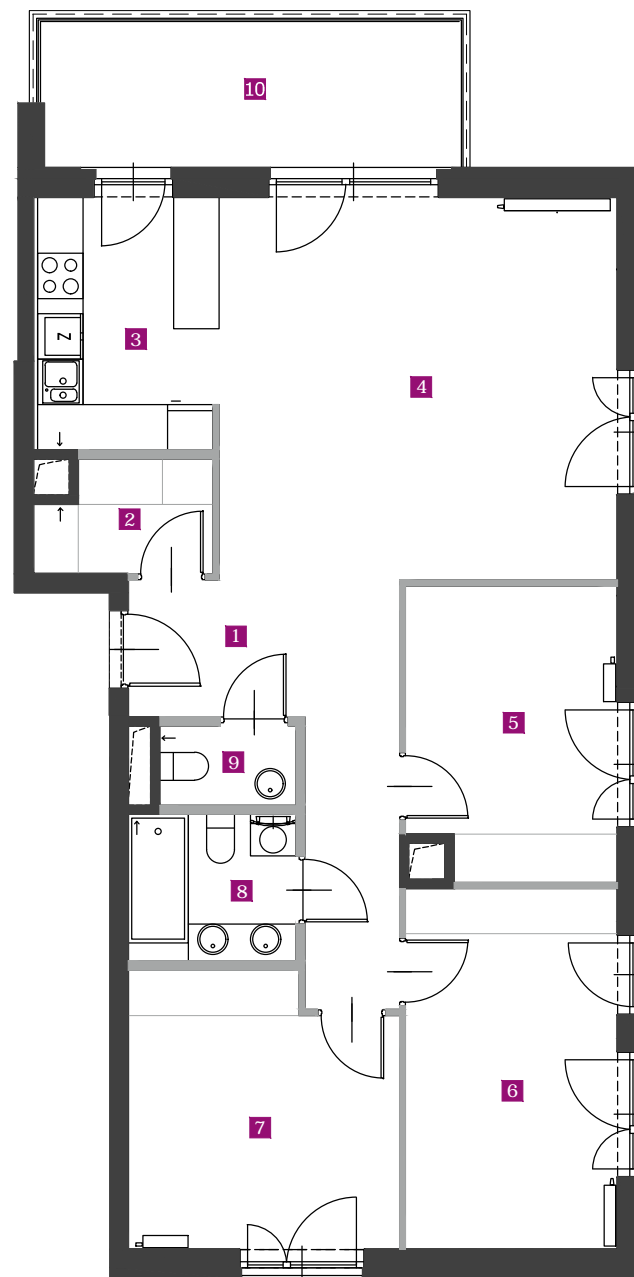


Numer lokalu: 10



■ ściany bez możliwości ingerencji  
■ ściany działowe nadające się do demontażu

0 1 2 3 4 5



Powierzchnie liczone zgodnie z normą PN-ISO 9836:1997 – do powierzchni wliczono powierzchnię ścianek działowych nadających się do demontażu.

Niniejszy plan ma charakter informacyjno-marketingowy i nie stanowi oferty w rozumieniu Kodeksu Cywilnego.



DOM POD  
SZÓSTKĄ

Kameralnie na Żoliborzu

**BIURO SPRZEDAŻY**

ul. Ficowskiego 6  
tel.: 22 323 33 20  
www.dompod6.pl

Numer lokalu: 10

Powierzchnia: 94,78 m<sup>2</sup>

kl.: 1 | piętro: 3 | liczba pokoi: 4

1	Przedpokój	12,04 m <sup>2</sup>
2	Garderoba	3,48 m <sup>2</sup>
3	Kuchnia	8,30 m <sup>2</sup>
4	Pokój dzienny	26,70 m <sup>2</sup>
5	Pokój	10,90 m <sup>2</sup>
6	Pokój	13,69 m <sup>2</sup>
7	Pokój	12,84 m <sup>2</sup>
8	Łazienka	4,66 m <sup>2</sup>
9	WC	2,17 m <sup>2</sup>
10	Balkon	10,84 m <sup>2</sup>

NAPOLLO