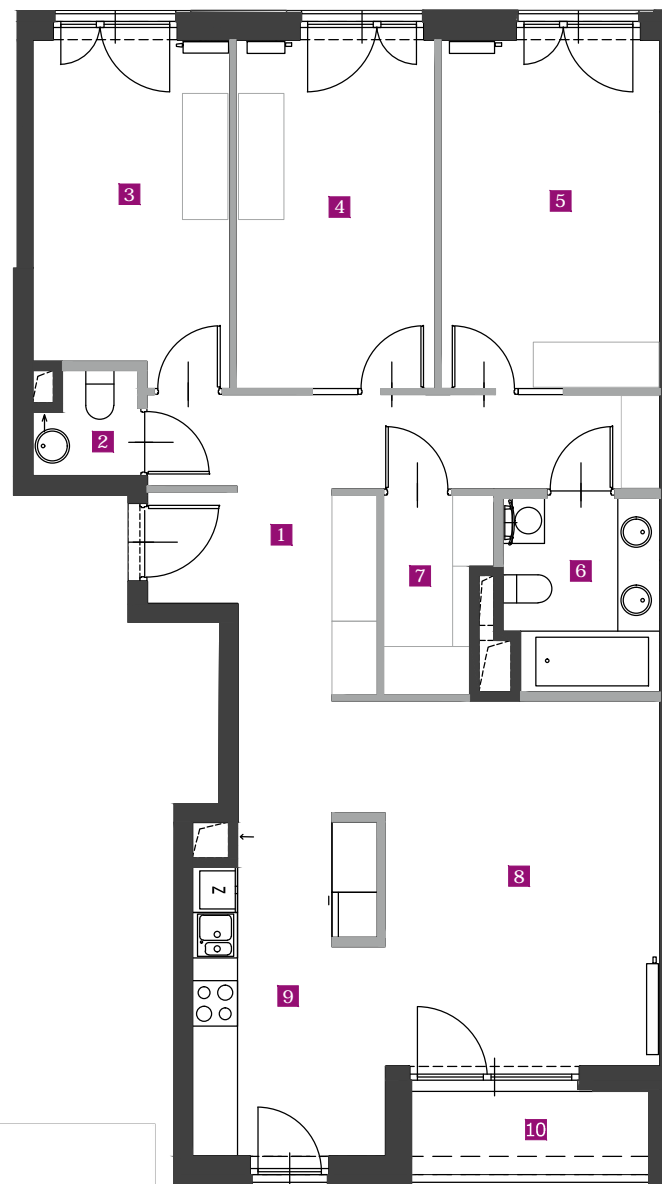
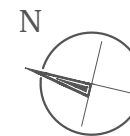


Numer lokalu: 25



■ ściany bez możliwości ingerencji
■ ściany działowe nadające się do demontażu

0 1 2 3 4 5



Powierzchnie liczone zgodnie z normą PN-ISO 9836:1997 – do powierzchni wliczono powierzchnię ścianek działowych nadających się do demontażu.

Niniejszy plan ma charakter informacyjno-marketingowy i nie stanowi oferty w rozumieniu Kodeksu Cywilnego.


DOM POD SZÓSTKĄ
Kameralnie na Żoliborzu

BIURO SPRZEDAŻY

ul. Ficowskiego 6
tel.: 22 323 33 20
www.dompod6.pl

Numer lokalu: 25

Powierzchnia: 96,69 m²

kl.: 2 | piętro: 3 | liczba pokoi: 4

1	Przedpokój	17,75 m ²
2	WC	1,90 m ²
3	Pokój	11,88 m ²
4	Pokój	12,65 m ²
5	Pokój	13,68 m ²
6	Łazienka	5,44 m ²
7	Garderoba	3,57 m ²
8	Pokój dzienny	18,97 m ²
9	Kuchnia	10,85 m ²
10	Loggia	3,76 m ²

 **NAPOLLO**