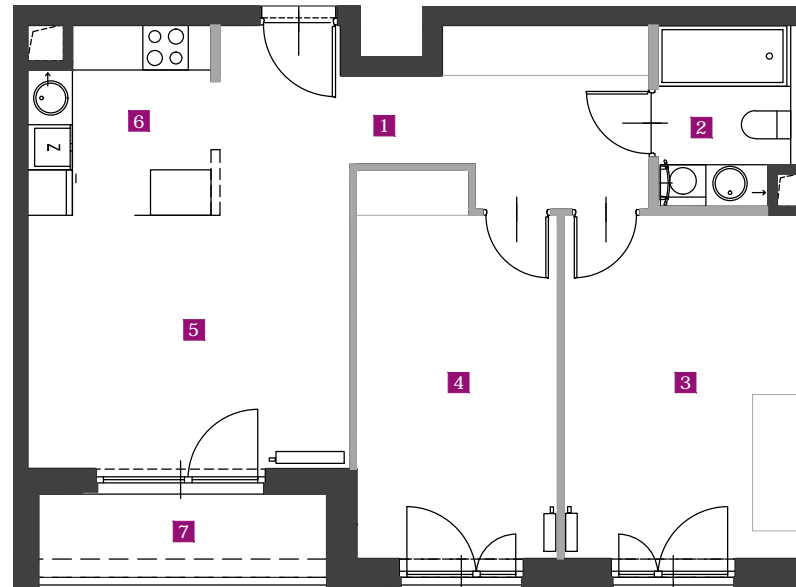


Numer lokalu: 70



■ ściany bez możliwości ingerencji
■ ściany działowe nadające się do demontażu

0 1 2 3 4 5



Powierzchnie liczone zgodnie z normą PN-ISO 9836:1997 – do powierzchni wliczono powierzchnię ścianek działowych nadających się do demontażu.

Niniejszy plan ma charakter informacyjno-marketingowy i nie stanowi oferty w rozumieniu Kodeksu Cywilnego.



DOM POD
SZÓSTKĄ

Kameralnie na Żoliborzu

BIURO SPRZEDAŻY

ul. Ficowskiego 6

tel.: 22 323 33 20

www.dompod6.pl

Numer lokalu: 70

Powierzchnia: 65,08 m²

kl.: 4 | piętro: 3 | liczba pokoi: 3

1	Przedpokój	11,03 m ²
2	Łazienka	4,49 m ²
3	Pokój	14,45 m ²
4	Pokój	13,49 m ²
5	Pokój dzienny	15,65 m ²
6	Kuchnia	5,97 m ²
7	Loggia	4,57 m ²

 NAPOLLO