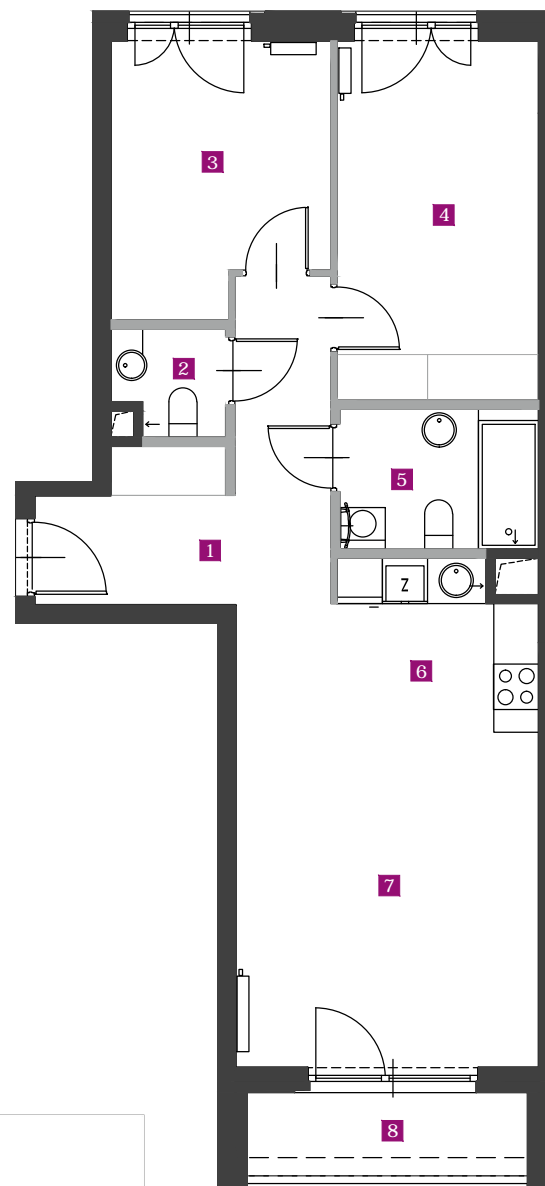
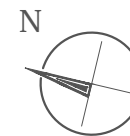


Numer lokalu: 41



■ ściany bez możliwości ingerencji  
■ ściany działowe nadające się do demontażu

0 1 2 3 4 5



Powierzchnie liczone zgodnie z normą PN-ISO 9836:1997 – do powierzchni wliczono powierzchnię ścianek działowych nadających się do demontażu.

Niniejszy plan ma charakter informacyjno-marketingowy i nie stanowi oferty w rozumieniu Kodeksu Cywilnego.



DOM POD  
SZÓSTKĄ

Kameralnie na Żoliborzu

**BIURO SPRZEDAŻY**

ul. Ficowskiego 6

tel.: 22 323 33 20

www.dompod6.pl

Numer lokalu: 41

Powierzchnia: 67,03 m<sup>2</sup>

kl.: 3 | piętro: 2 | liczba pokoi: 3

1	Przedpokój	10,45 m <sup>2</sup>
2	WC	2,24 m <sup>2</sup>
3	Pokój	10,17 m <sup>2</sup>
4	Pokój	13,06 m <sup>2</sup>
5	Łazienka	5,24 m <sup>2</sup>
6	Kuchnia	5,93 m <sup>2</sup>
7	Pokój dzienny	19,94 m <sup>2</sup>
8	Loggia	4,44 m <sup>2</sup>

 NAPOLLO