

OSIEDLE WARSAWA

Aleje Jerozolimskie

Mieszkanie trzypokojowe nr **B.3.1.3**

≡ Budynek B ≡ Piętro I ≡

Zespół Budynków Wielorodzinnych
WARSAWA, Al. Jerozolimskie / ul. Przerwana

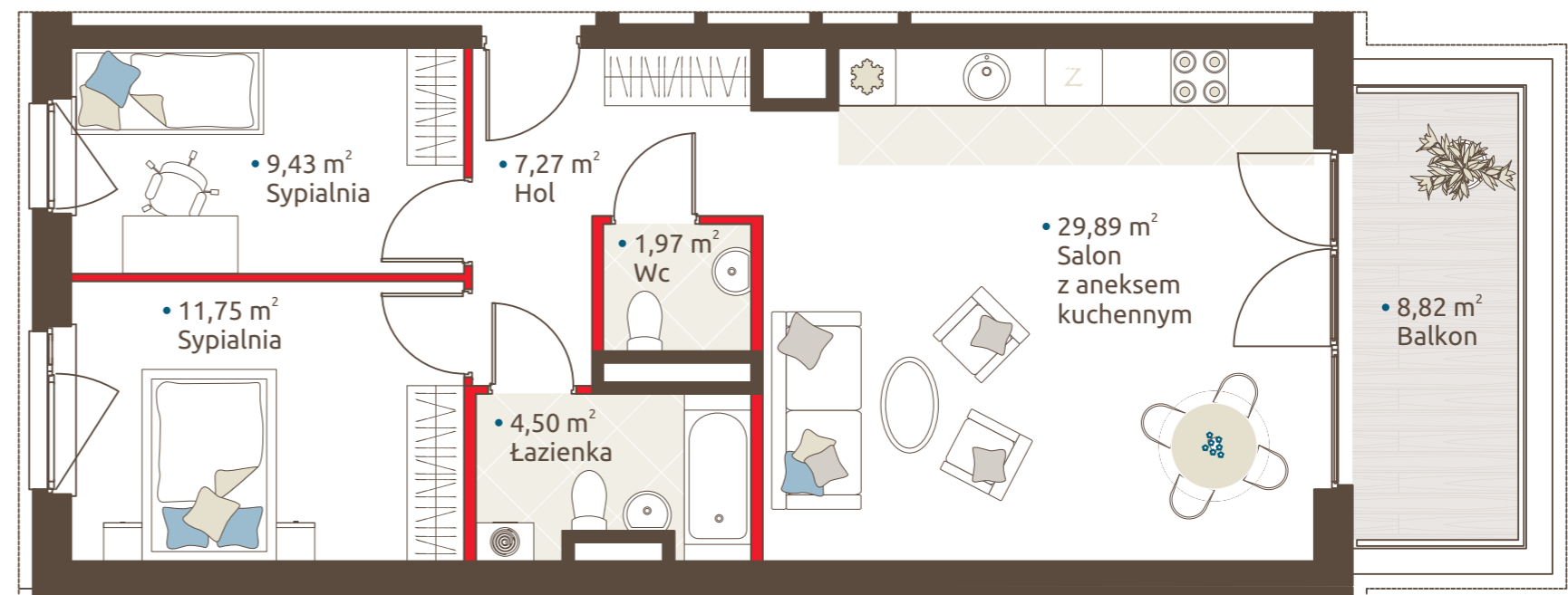


POWIERZCHNIA UŻYTKOWA

66,89 m²

Powierzchnia pod ścianami działowymi
możliwymi do demontażu/wyburzenia **2,08 m²**

BALKON 8,82 m²



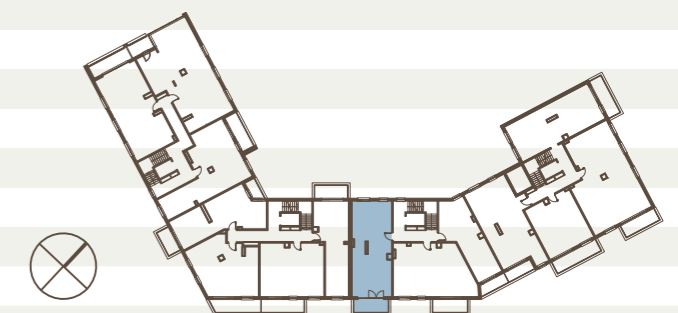
Wymiary pomieszczeń, lokalizację przyborów sanitarnych i inne podano na podstawie projektu budowlanego. W toku budowy mogą wystąpić różnice w stosunku do stanu wynikającego z projektu, wynikające ze specyfiki prac budowlanych.

Wymiary są obliczone w świetle pionowych przegród w stanie wykończonym, przy uwzględnieniu tynków i okładzin o grubości 1,5 cm, na poziomie podłogi bez uwzględniania listew przypodłogowych, progów itp.

Powierzchnia użytkowa lokali oraz pomieszczeń określona jest na podstawie rozporządzenia Ministra Transportu, Budownictwa i Gospodarki Morskiej z dnia 25.04.2012 r. w sprawie szczegółowego zakresu i formy projektu budowlanego oraz przy uwzględnieniu treści Polskiej Normy PN-ISO 9836:1997 z późniejszymi zmianami. Powierzchnia użytkowa uwzględnia powierzchnię elementów nadających się do demontażu i rozbiórki (rury, kanały i ścianki działowe), nie uwzględnia natomiast powierzchni otworów na drzwi i okna oraz nisze w elementach zamykających.



ATAL S.A. Biuro Sprzedaży Mieszkań
(+48) 607 550 047, osiedlewarszawa@atal.pl
www.osiedlewarszawa.pl
www.atal.pl



Aranżacja mieszkania przedstawiona na rysunku jest przykładowa.