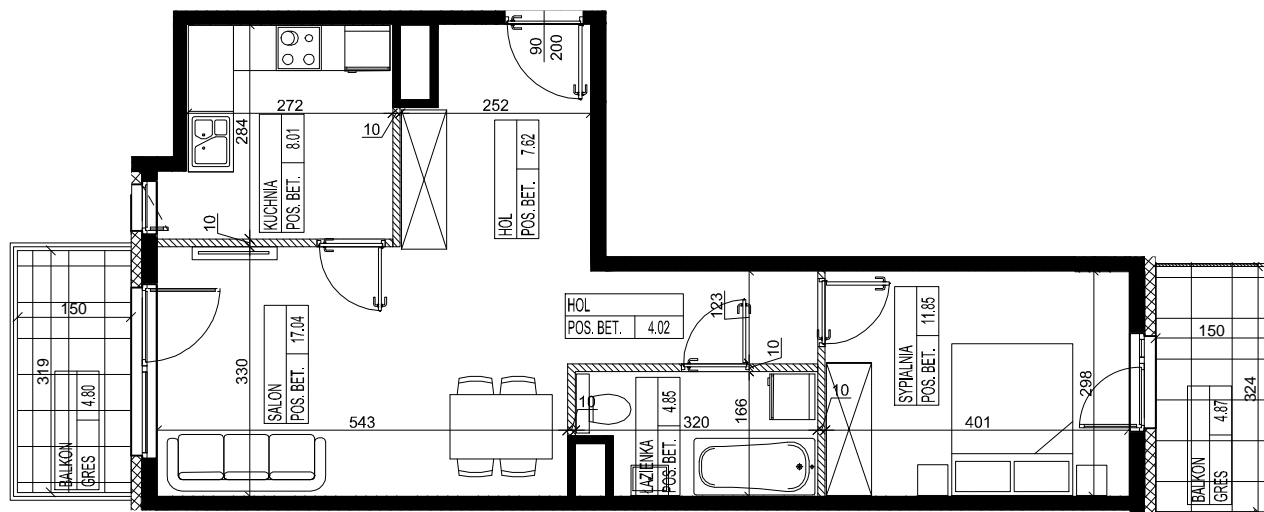


Zespół zabudowy mieszkaniowej wielorodzinnej z usługami wraz z parkingami podziemnymi przy ul. Nocznickiego/Sokratesa/Rokokowej (obecnie Cienkiej) - Budynek D

0m 1m 2m 3m 4m 5m

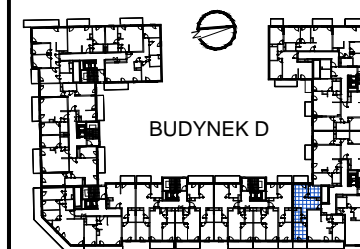
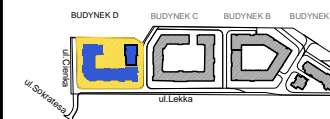
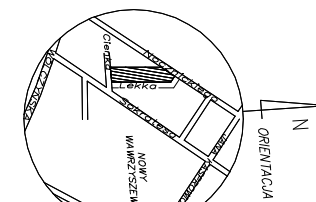


BUDYNEK - D, KLATKA - B
PIĘTRO 1, LOKAL **41**(D.B.01.03)

2 mieszkanie
pokojowe

POW. UŻYTKOWA **53.39 m²**

1. HOL	7.62 m ²
2. HOL	4.02 m ²
3. ŁAZIENKA	4.85 m ²
4. SYPIALNIA	11.85 m ²
5. SALON	17.04 m ²
6. KUCHNIA	8.01 m ²
7. BALKON	4.87 m ²
8. BALKON	4.80 m ²



Investor:



TK development

TK POLSKA DEVELOPMENT II
UL. MSZCZONOWSKA 2, 02-337 WARSZAWA,
WOJ. MAZOWIECKIE

Architektura:



FBI PRACOWNIA ARCHITEKTURY
I URBANISTYKI

ul. Przechyłkowa 334 02-992 Warszawa
tel.: 22/885 44 11 fbt@fbt.net.pl

UWAGA:

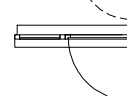
1. Urządzenia sanitarne i kuchenne, meblowanie, wyposażenie oraz drzwi wewnętrzne wraz z ościeżnicami nie stanowią wyposażenia zbywalnego lokalu mieszkalnego, ich rozmieszczenie (za wyjątkiem otworów na drzwi wewnętrzne) przedstawiono jako przykładową aranżację lokalu do wykonania przez Kupującego we własnym zakresie i na własny koszt.
2. Powierzchnie pomieszczeń na planie wyliczono zgodnie z normą PN-ISO:9836. Wymiary na planie podane są szacunkowo w świetle murów (nie pomniejszone o grubość wykończenia, które należy przyjąć ok. 1,5cm z każdej strony). Ostateczne powierzchnie i wymiary, wykonane wg normy PN-ISO: 9836, zostaną przedstawione w inwentaryzacji powykonawczej lokalu.
3. Wykończenie powierzchni balkonów, tarasów zaznaczone jest symbolicznie. Wykończenie zaznaczone jest wg Projektu Budowlanego Zamiennego.
4. Niniejsza karta została wykonana na podstawie Projektu Budowlanego Zamiennego.



OKNO UCHYLNIO - ROZWIERALNE
KRÓTKIE



OKNO UCHYLNIO - ROZWIERALNE
TYPU PORTFENETRE
Z FIKSEM NIOTWIERALNYM



OKNO BALKONOWE
Z FIKSEM NIOTWIERALNYM

LEGENDA

ŚCIANY Z MOŻLIWOŚCIĄ
MODYFIKACJI

OBUDOWY SZACHTÓW
BEZ MOŻLIWOŚCI MODYFIKACJI

ŚCIANY BEZ MOŻLIWOŚCI
MODYFIKACJI

IZOLACJA TERMICZNA