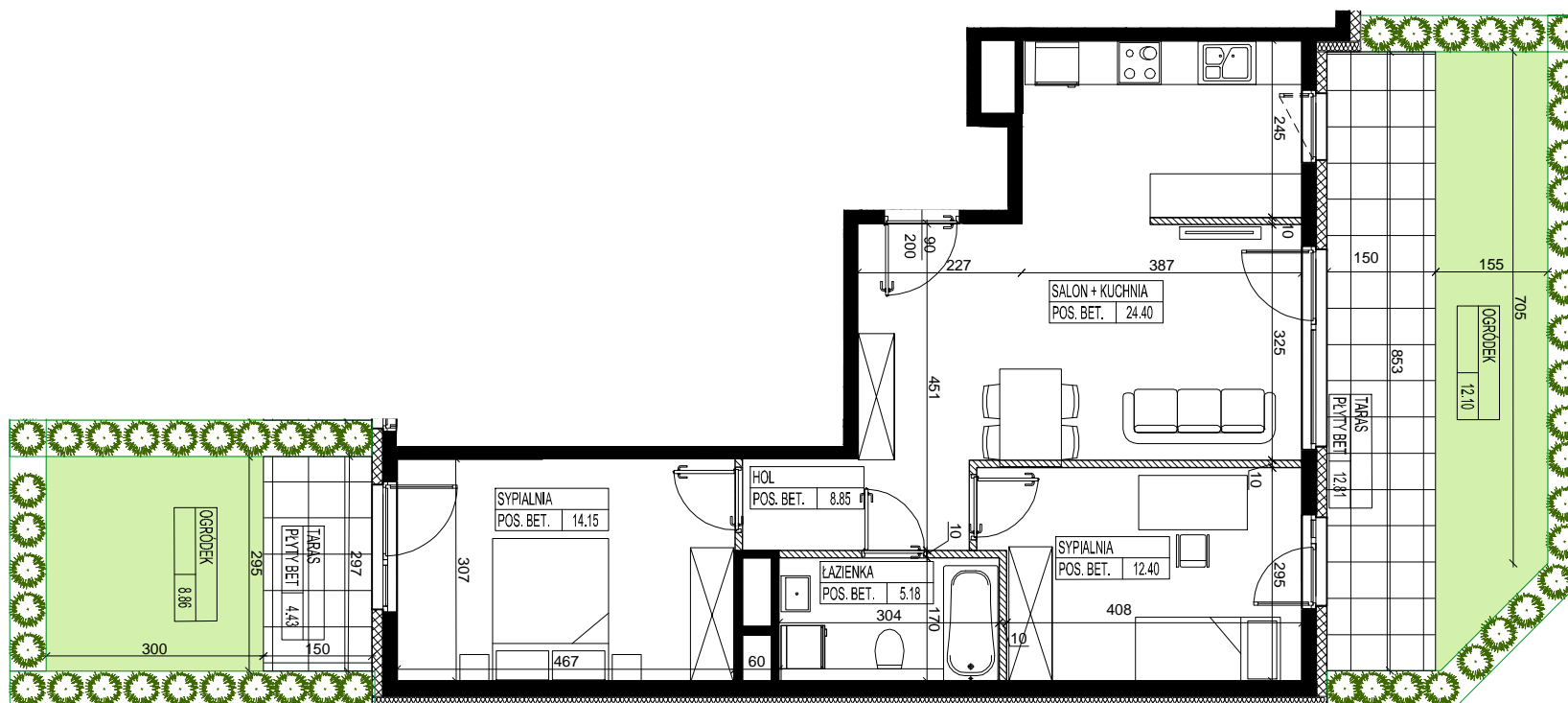


Zespół zabudowy mieszkaniowej wielorodzinnej z usługami wraz z parkingami podziemnymi przy ul. Nocznickiego/Sokratesa/Rokokowej (obecnie Cienkiej) - Budynek D

0m 1m 2m 3m 4m 5m

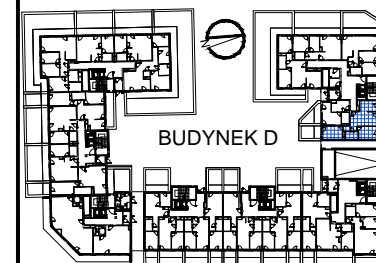
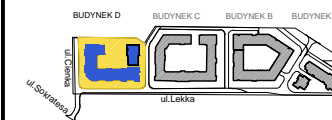
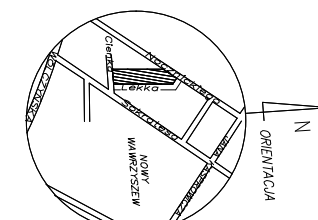


BUDYNEK - D, KLATKA - A
PARTER, LOKAL 2 (D.A.00.02)

3 mieszkanie
pokojowe

POW. UŻYTKOWA 64.98 m²

1. HOL	8.85 m ²
2. SALON+KUCHNIA	24.40 m ²
3. ŁAZIENKA	5.18 m ²
4. SYPIALNIA	14.15 m ²
5. SYPIALNIA	12.40 m ²
6. TARAS	4.43 m ²
7. OGRÓDEK	8.86 m ²
8. TARAS	12.81 m ²
9. OGRÓDEK	12.10 m ²

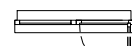


UWAGA:

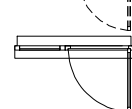
- Urządzenia sanitarne i kuchenne, meblowanie, wyposażenie oraz drzwi wewnętrzne wraz z ościeżnicami nie stanowią wyposażenia zbywalnego lokalu mieszkalnego, ich rozmieszczenie (za wyjątkiem otworów na drzwi wewnętrzne) przedstawiono jako przykładową aranżację lokalu do wykonania przez Kupującego we własnym zakresie i na własny koszt.
- Powierzchnie pomieszczeń na planie wyliczono zgodnie z normą PN-ISO:9836. Wymiary na planie podane są szacunkowo w świetle murów (nie pomniejszone o grubość wykończenia, które należy przyjąć ok. 1,5cm z każdej strony). Ostateczne powierzchnie i wymiary, wykonane wg normy PN-ISO: 9836, zostaną przedstawione w inwentaryzacji powykonawczej lokalu.
- Wykończenie powierzchni balkonów, tarasów zaznaczone jest symbolicznie. Wykończenie zaznaczone jest wg Projektu Budowlanego Zamiennego.
- Niniejsza karta została wykonana na podstawie Projektu Budowlanego Zamiennego.



OKNO UCHYLNIO - ROZWIERALNE KRÓTKIE



OKNO UCHYLNIO - ROZWIERALNE TYPU PORTFENETRE Z FIKSEM NIOTWIERALNYM



OKNO BALKONOWE Z FIKSEM NIOTWIERALNYM

LEGENDA

SCIANY Z MOŻLIWOŚCIĄ MODYFIKACJI

OBUDOWY SZACHTÓW BEZ MOŻLIWOŚCI MODYFIKACJI

SCIANY BEZ MOŻLIWOŚCI MODYFIKACJI

IZOLACJA TERMICZNA

Investor:



TK development

TK POLSKA DEVELOPMENT II
UL. MSZCZONOWSKA 2, 02-337 WARSZAWA,
WOJ. MAZOWIECKIE

Architektura:



FBI PRACOWNIA ARCHITEKTURY I URBANISTYKI

ul. Przechyłkowa 334 02-992 Warszawa
tel.: 22/885 44 11 fbt@fbt.net.pl

4 SIERPIEŃ 2017

7